



กฎกระทรวง

ฉบับที่ ๕๖๐ (พ.ศ. ๒๕๑๖)

ออกตามความในพระราชบัญญัติป่าสงวนแห่งชาติ

พ.ศ. ๒๕๐๗

อาศัยอำนาจตามความในมาตรา ๕ และมาตรา ๖ แห่งพระราชบัญญัติป่าสงวนแห่งชาติ พ.ศ. ๒๕๐๗ รัฐมนตรีว่าการกระทรวงเกษตรและสหกรณ์ออกกฎกระทรวงไว้ดังต่อไปนี้

ให้ป่าแม่สุกและป่าแม่สอย ในท้องที่ตำบลแจ้ซ้อน ตำบลแม่สุก ตำบลเมืองปาน และตำบลแจ้ห่ม อำเภอแจ้ห่ม จังหวัดลำปาง ภายในแนวเขตตามแผนที่ท้ายกระทรวงนี้เป็นป่าสงวนแห่งชาติ

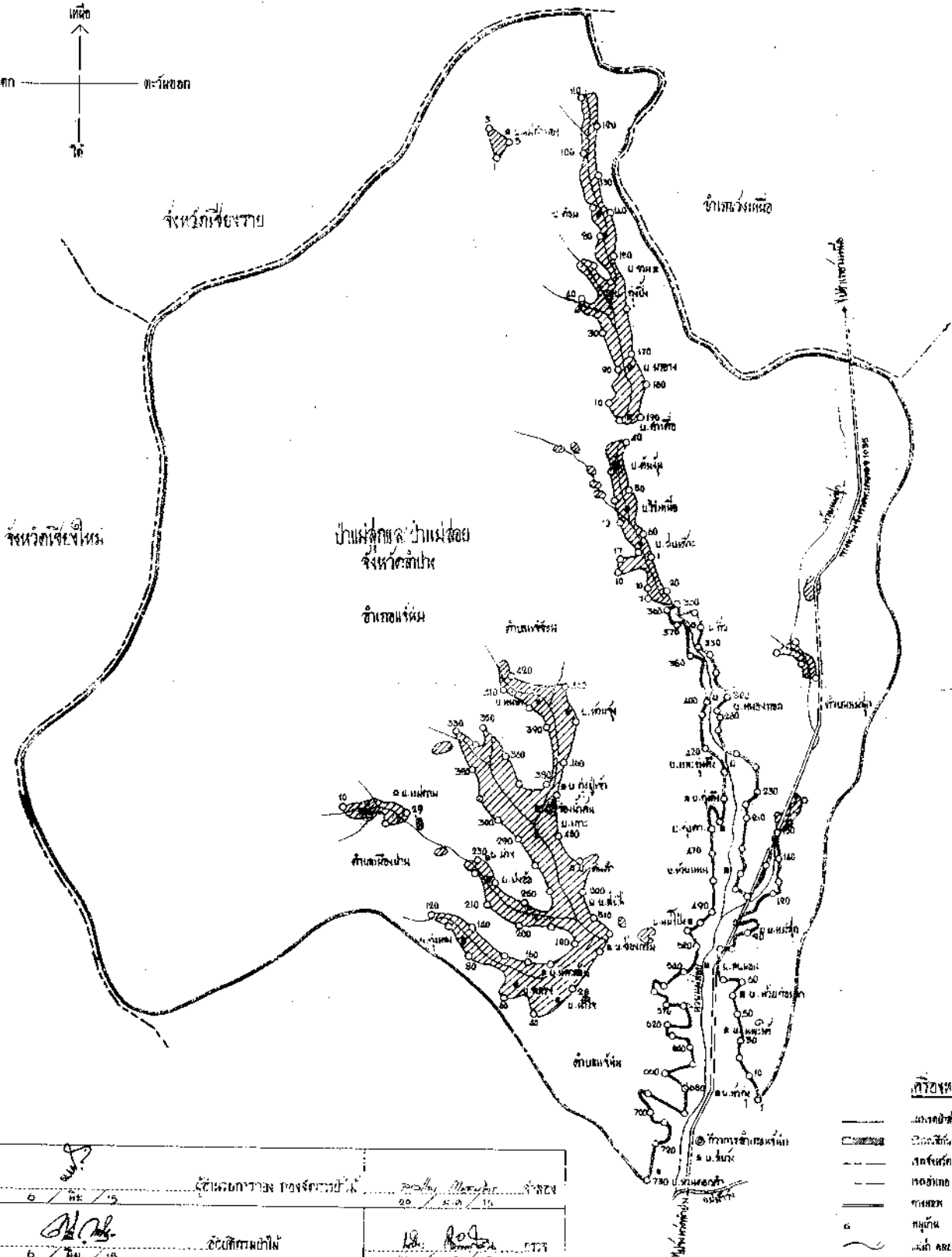
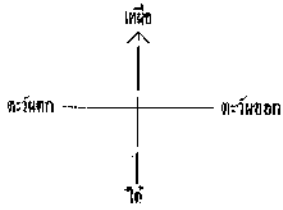
ให้ไว้ ณ วันที่ ๒๓ กรกฎาคม พ.ศ. ๒๕๑๖

พลอากาศเอก ทวี จุลละทรัพย์

รัฐมนตรีว่าการกระทรวงเกษตรและสหกรณ์

แผนที่สำรวจภูมิประเทศ
 ฉบับที่ 560 (พ.ศ. 2515)
 สังกัณยาตรากรมการช่างแผนที่ ส.ศ. 2507
 เนื้อที่ประมาณ 395,000 ไร่
 มาตรฐาน : 1 : 200,000

SCALE 0 1 2 3 4 5 KILOMETERS



 6 มิ.ย. 15	สำนักงานการช่างแผนที่ 20 มิ.ย. 15	410 31 มิ.ย. 15
----------------	--------------------------------------	--------------------

- สัญลักษณ์**
- (thick line) เส้นเขตติดต่อเขต
 - (dashed line) เส้นเขตติดต่อเขตอำเภอ
 - (dotted line) เขตจังหวัด
 - (thin line) เขตตำบล
 - (thick line) ถนน
 - (thin line) ทางรถไฟ
 - (wavy line) แม่น้ำ

เล่ม ๕๐ ตอนที่ ๑๐๓ ราชกิจจานุเบกษา ๑๔ สิงหาคม ๒๕๑๖

หมายเหตุ :- เหตุผลในการประกาศใช้กฎกระทรวงฉบับนี้ คือ เนื่องจาก
 ป่าแม่สุกและป่าแม่สอย ในท้องที่ตำบลแจ้ห่ม ตำบลแม่สุก ตำบล
 เมืองปาน และตำบลแจ้ห่ม อำเภอแจ้ห่ม จังหวัดลำปาง มีไม้ยาง ไม้
 ตะเคียน ไม้สัก ไม้ประดู่ ไม้แดง ไม้เต็ง ไม้รัง ไม้สน ไม้ยอ และไม้
 ชนิดอื่นที่มีจำนวนมากและมีของป่าเก็บทรัพยากรธรรมชาติอื่นด้วย
 สมควรกำหนดให้เป็นป่าสงวนแห่งชาติเพื่อรักษาสภาพป่า ไม้ ของป่า
 และทรัพยากรธรรมชาติอื่นไว้ จึงจำเป็นต้องออกกฎกระทรวงฉบับนี้