



กฎกระทรวง

ฉบับที่ ๔๕๕ (พ.ศ. ๒๕๑๕)

ออกตามความในพระราชบัญญัติป่าสงวนแห่งชาติ

พ.ศ. ๒๕๐๗

อาศัยอำนาจตามความในมาตรา ๕ และมาตรา ๖ แห่งพระราชบัญญัติป่าสงวนแห่งชาติ พ.ศ. ๒๕๐๗ รัฐมนตรีว่าการกระทรวงเกษตรและสหกรณ์ออกกฎกระทรวงไว้ ดังต่อไปนี้

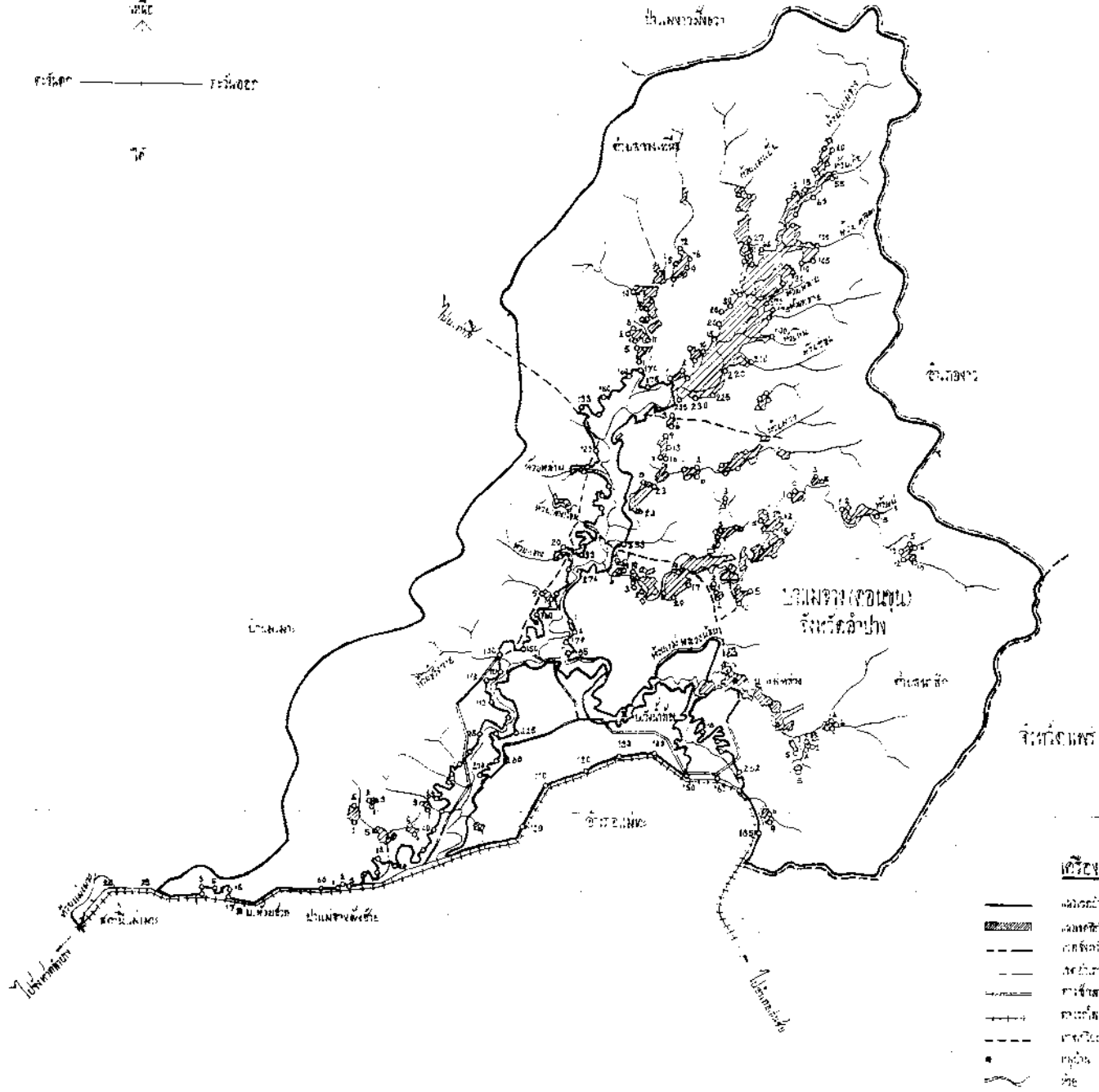
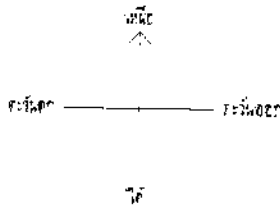
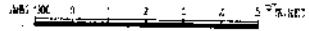
ให้ป่าแม่จาง (ตอนขุน) ในท้องที่ตำบลจางเหนือ และตำบลนาสัก อำเภอเมืองลำปาง จังหวัดลำปาง ภายในแนวเขตตามแผนที่ท้ายกฎกระทรวงนี้ เป็นป่าสงวนแห่งชาติ

ให้ไว้ ณ วันที่ ๒๒ พฤศจิกายน พ.ศ. ๒๕๑๕

ป. กรรณสูต

ปลัดกระทรวงเกษตรและสหกรณ์ ผู้ใช้อำนาจของ
รัฐมนตรีว่าการกระทรวงเกษตรและสหกรณ์

แผนที่ท้ายกฎกระทรวง
 ฉบับที่ 499 (พ.ศ. 2515)
 ออกตามความพระราชบัญญัติวิธีปฏิบัติราชการทางปกครอง พ.ศ. 2507
 เรื่องการกำหนด เขตจังหวัด
 ภาคใต้
 1 : 100,000



- เครื่องหมาย**
- เขตจังหวัด
 - เขตอำเภอ
 - ถนน
 - ทางรถไฟ
 - ทางน้ำ
 - เขื่อน
 - จุดวัด
 - ~ ภูเขา

ชื่อ	อำเภอ	จังหวัด	พื้นที่	จำนวนประชากร
...

เล่ม ๘๘ ตอนที่ ๑๘๘ ราชกิจจานุเบกษา ๑๒ ธันวาคม ๒๕๑๕

หมายเหตุ:- เหตุผลในการประกาศใช้กฎกระทรวงฉบับนี้ คือ เนื่องจาก
 ป่าแม่จาง (ตอนขุน) ในท้องที่ตำบลจางเหนือ และตำบลนาสัก อำเภอ
 เมืองลำปาง จังหวัดลำปาง มีไม้สัก ไม้แดง ไม้ประดู่ ไม้มะค่าโมง
 ไม้ต้นนก และไม้ชนิดอื่นที่มีค่าจำนวนมาก และมีของป่ากับทรัพยากร
 ธรรมชาติอื่นด้วย สมควรกำหนดให้เป็นป่าสงวนแห่งชาติ เพื่อรักษา
 สภาพป่า ไม้ ของป่า และทรัพยากรธรรมชาติอื่นไว้ จึงจำเป็นต้องออก
 กฎกระทรวงฉบับนี้