



กฎกระทรวง

ฉบับที่ ๑,๑๐๐ (พ.ศ. ๒๕๒๘)

ออกตามความในพระราชบัญญัติป่าสงวนแห่งชาติ

พ.ศ. ๒๕๐๗

อาศัยอำนาจตามความในมาตรา ๕ และมาตรา ๖ แห่งพระราชบัญญัติป่าสงวนแห่งชาติ พ.ศ. ๒๕๐๗ รัฐมนตรีว่าการกระทรวงเกษตรและสหกรณ์ออกกฎกระทรวงไว้ดังต่อไปนี้

ข้อ ๑ ให้ยกเลิกกฎกระทรวง ฉบับที่ ๕๐ (พ.ศ. ๒๕๐๕) ออกตามความในพระราชบัญญัติคุ้มครองและสงวนป่า พุทธศักราช ๒๔๙๑

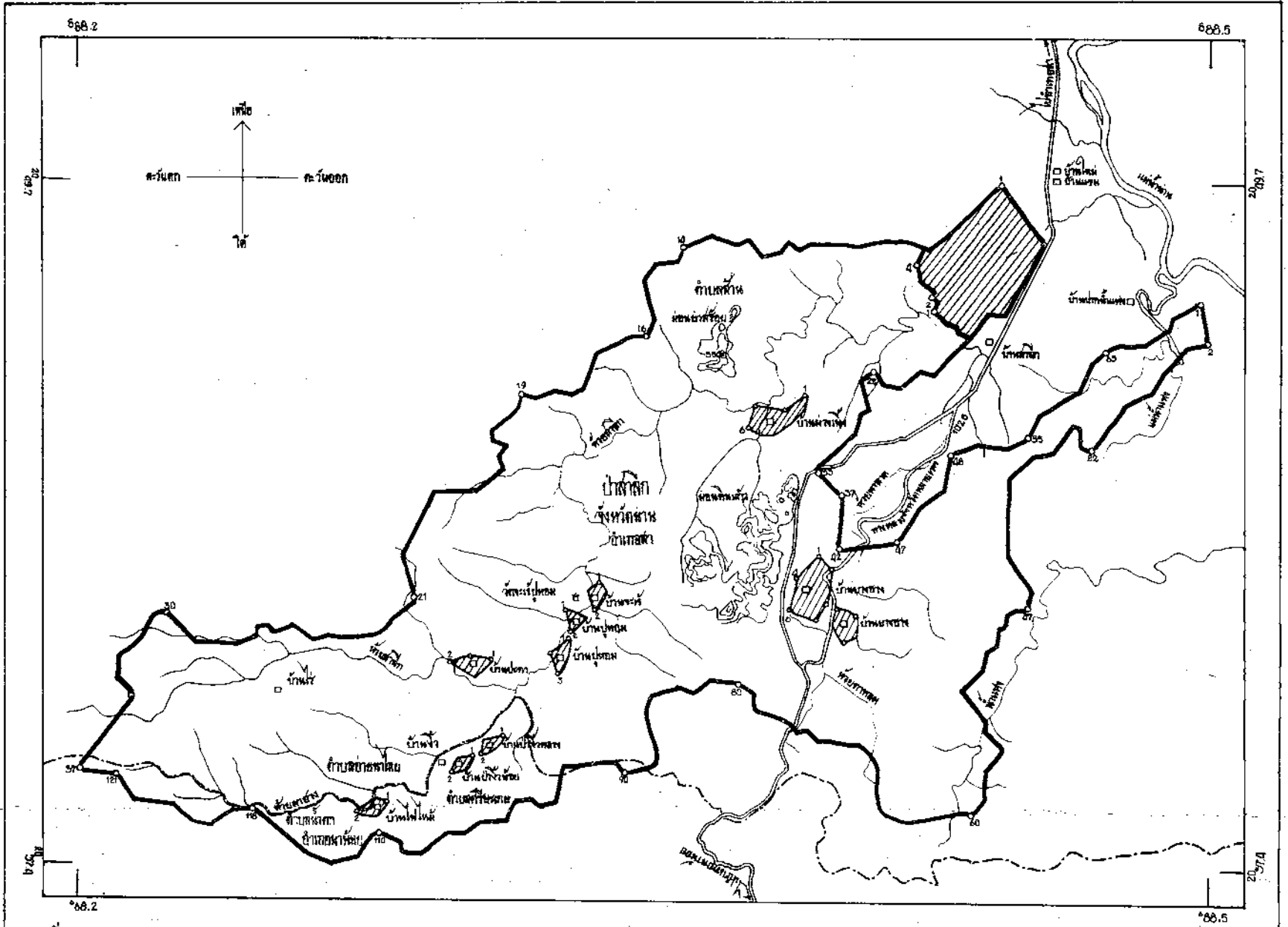
ข้อ ๒ ให้ป่าสาละ ในท้องที่ตำบลสัน ตำบลอายนาลัย อำเภอสาและ ตำบลน้ำตก ตำบลศรีษะเกษ อำเภอนาน้อย จังหวัดน่าน ภายในแนวเขตตามแผนที่ท้ายกฎกระทรวงนี้ เป็นป่าสงวนแห่งชาติ

ให้ไว้ ณ วันที่ ๖ มีนาคม พ.ศ. ๒๕๒๘

ณรงค์ วงศ์วรรณ

รัฐมนตรีว่าการกระทรวงเกษตรและสหกรณ์

แผนที่ตำบลภูกระแต
 ฉบับที่ 1,00 (พ.ศ. 2528)
 สังกดททททในกระทรวงมหาดไทย พ.ศ. 2507
 เพื่อประมาณ 63,285 ไร่
 มาตรฐาน 1 : 100,000



4 เครื่องหมาย

- แนวเขตตำบลภูกระแต
- บริเวณที่ดินของราชการในป่าชุมชนภูกระแต
- เขตติดต่อ
- ทางหลวง อบต.
- แม่น้ำ คลอง ลำน้ำ
- คูน้ำ คลอง เขื่อน
- หมู่บ้าน
- ไร่

 27/25/2524	ผู้ควบคุมการขอ พิจารณาที่ดินป่าชุมชนภูกระแต	 28/2/24	ไร่ 25/25/24
 27/25/24	อนุมัติราชการ 28/2/24	 25/25/24	

หมายเหตุ: เหตุผลในการประกาศใช้กฎกระทรวงฉบับนี้ คือ เนื่องจากกรมพัฒนา
 ทดนมความประสงค์จะใช้พื้นที่บางส่วนของป่าสาละ ในท้องที่ตำบลบ้าน และ
 ตำบลอายน่าไลย อำเภอสา จังหวัดน่าน ซึ่งเป็นป่าสงวนแห่งชาติตามกฎกระทรวง
 ฉบับที่ ๕๐ (พ.ศ. ๒๕๐๕) ออกตามความในพระราชบัญญัติคุ้มครองและสงวน
 ป่า พุทธศักราช ๒๔๘๑ เพื่อดำเนินการตามโครงการพัฒนาที่ดินเพื่อการเกษตร
 ภาคเหนือ เนื้อที่ประมาณ ๒,๓๕๐ ไร่ ซึ่งพื้นที่บริเวณนั้นคณะรัฐมนตรีได้มีมติ
 เมื่อวันที่ ๑๖ มิถุนายน พ.ศ. ๒๕๐๗ ให้จำแนกออกจากพื้นที่ป่าไม้แล้วและ
 โดยที่ปรากฏในแผนที่ท้ายกฎกระทรวงฉบับดังกล่าวว่าแนวเขตป่าสงวนแห่งชาติที่
 กำหนดไว้อยู่ในเขตท้องที่ตำบลน้ำตกและตำบลศรีสะเกษ อำเภอนาน้อย จังหวัด
 น่านด้วย เนื่องจากมีการเปลี่ยนแปลงแนวเขตท้องที่ของตำบลดังกล่าว สมควร
 ปรับปรุงกฎกระทรวงฉบับดังกล่าวโดยยกเลิกกฎกระทรวงฉบับเดิม และกำหนด
 แปลงใหม่เป็นป่าสงวนแห่งชาติเสียใหม่ จึงจำเป็นต้องออกกฎกระทรวงนี้