



กฎกระทรวง

ฉบับที่ ๑,๑๐๒ (พ.ศ. ๒๕๒๘)

ออกตามความในพระราชบัญญัติป่าสงวนแห่งชาติ

พ.ศ. ๒๕๐๗

อาศัยอำนาจตามความในมาตรา ๕ และมาตรา ๖ แห่งพระราชบัญญัติป่าสงวนแห่งชาติ พ.ศ. ๒๕๐๗ รัฐมนตรีว่าการกระทรวงเกษตรและสหกรณ์ออกกฎกระทรวงไว้ดังต่อไปนี้

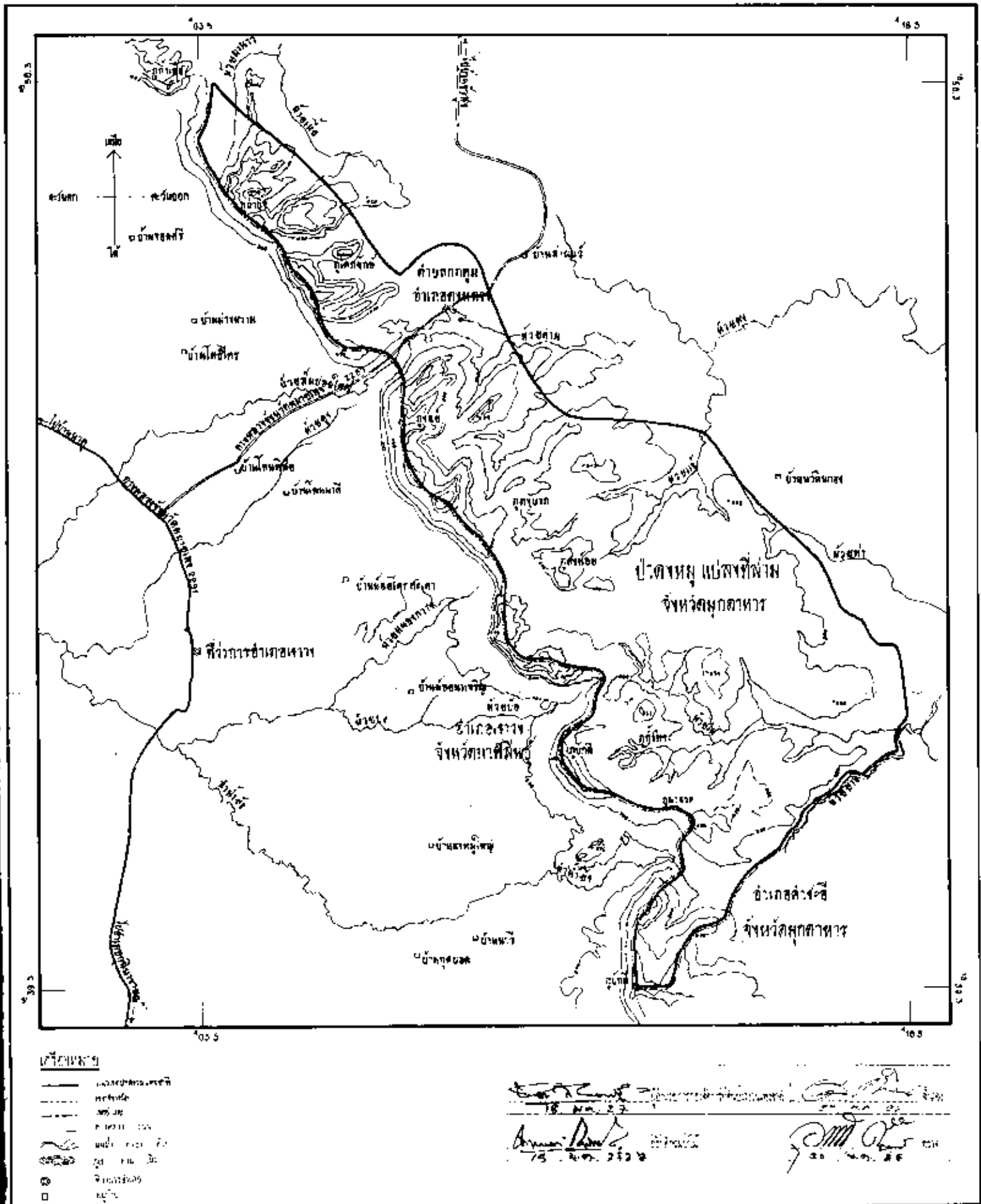
ให้ป่าดงหนุ่ แปลงที่สาม ในท้องที่ตำบลลกกตุ้ม อำเภอคงหลวง จังหวัดมุกดาหาร ภายในแนวเขตตามแผนที่ท้ายกฎกระทรวงนี้ เป็นป่าสงวนแห่งชาติ

ให้ไว้ ณ วันที่ ๒๐ มีนาคม พ.ศ. ๒๕๒๘

ณรงค์ วงศ์วรรณ

รัฐมนตรีว่าการกระทรวงเกษตรและสหกรณ์

แผนที่ทางภูมิศาสตร์
 ๒๕๖๑ (๑:๑๐๐,๐๐๐)
 ๒๕๖๑ (๑:๑๐๐,๐๐๐)
 ๒๕๖๑ (๑:๑๐๐,๐๐๐)
 ๒๕๖๑ (๑:๑๐๐,๐๐๐)
 ๒๕๖๑ (๑:๑๐๐,๐๐๐)
 ๒๕๖๑ (๑:๑๐๐,๐๐๐)



เล่ม ๑๐๒ ตอนที่ ๕๕ ราชกิจจานุเบกษา ๒ พฤษภาคม ๒๕๒๘

หมายเหตุ :- เหตุผลในการประกาศใช้กฎกระทรวงฉบับนี้ คือ เนื่องจากป่าดงหมุ่แปลงที่สาม ในท้องที่ตำบลกกคึม อำเภอดงหลวง จังหวัดมุกดาหาร เนื้อที่ประมาณ ๖๒,๘๘๑ ไร่ มีไม้ยาง ไม้ตะเคียน ไม้กระบาก ไม้เต็ง ไม้รัง ไม้เหียง ไม้พลวง ไม้แดง ไม้ประดู่ ไม้ตะแบก และไม้ชนิดอื่นที่มีค่าจำนวนมาก และมีของป่ากับทรัพยากรธรรมชาติอื่นด้วย สมควรกำหนดให้เป็นป่าสงวนแห่งชาติ เพื่อรักษาสภาพป่า ไม้ ของป่า และทรัพยากรธรรมชาติอื่นไว้ จึงจำเป็นต้องออกกฎกระทรวงนี้