



กฎกระทรวง

ฉบับที่ ๑,๐๑๕ (พ.ศ. ๒๕๒๖)

ออกตามความในพระราชบัญญัติป่าสงวนแห่งชาติ

พ.ศ. ๒๕๐๗

อาศัยอำนาจตามความในมาตรา ๕ และมาตรา ๖ แห่งพระราชบัญญัติป่าสงวนแห่งชาติ พ.ศ. ๒๕๐๗ รัฐมนตรีว่าการกระทรวงเกษตรและสหกรณ์ออกกฎกระทรวงไว้ดังต่อไปนี้

ข้อ ๑ ให้ยกเลิกกฎกระทรวง ฉบับที่ ๕๖๘ (พ.ศ. ๒๕๑๖) ออกตามความในพระราชบัญญัติป่าสงวนแห่งชาติ พ.ศ. ๒๕๐๗

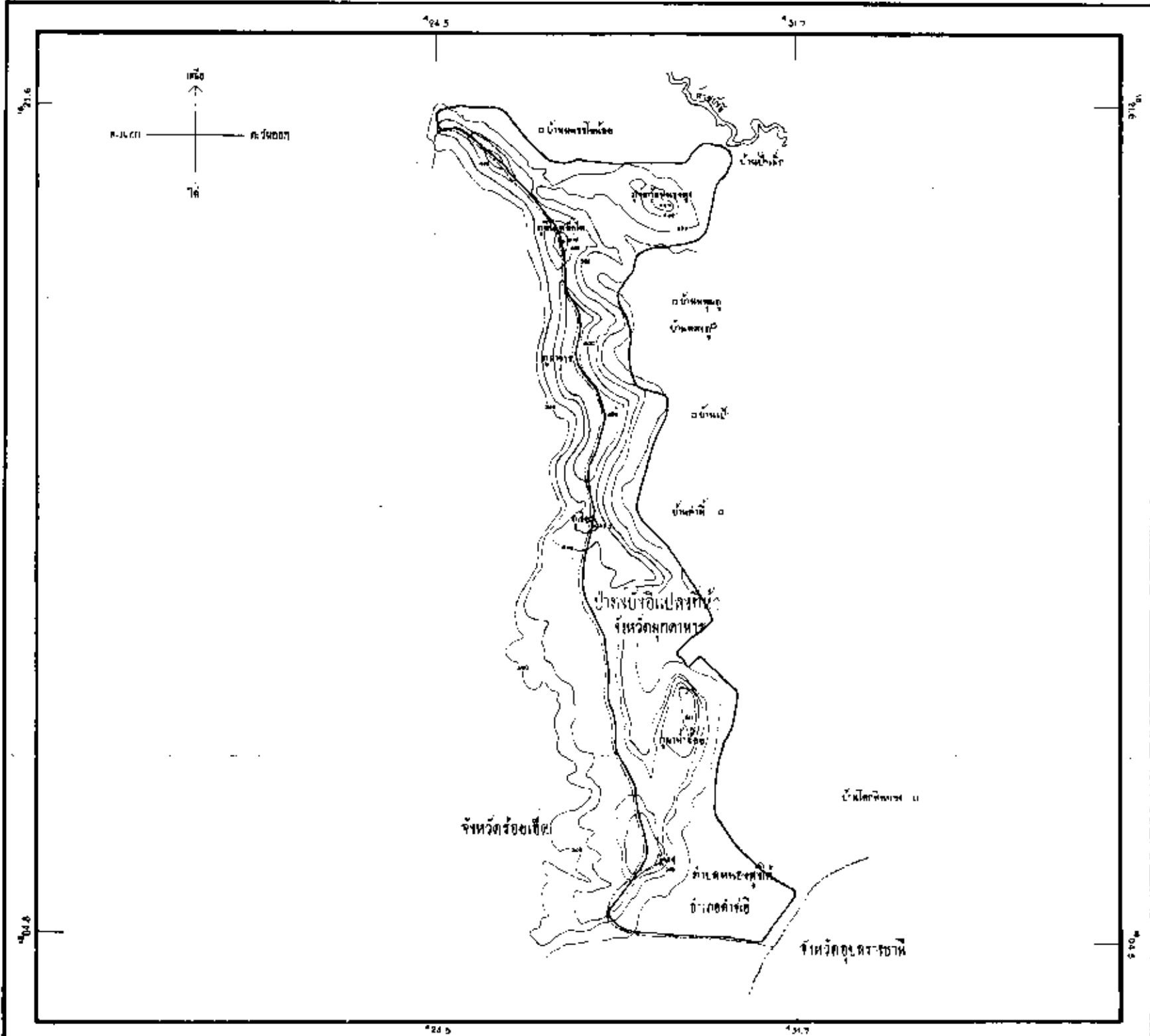
ข้อ ๒ ให้ป่าดงบังอี่แปลงที่ห้า ในท้องที่ตำบลหนองสูงใต้ อำเภอคำชะอี จังหวัดมุกดาหาร ภายในแนวเขตตามแผนที่ท้ายกฎกระทรวงนี้เป็นป่าสงวนแห่งชาติ

ให้ไว้ ณ วันที่ ๒ พฤศจิกายน พ.ศ. ๒๕๒๖

ณรงค์ วงศ์วรรณ

รัฐมนตรีว่าการกระทรวงเกษตรและสหกรณ์

แผนที่ภูมิประเทศ
เลขที่ 1,015 (ท 2526)
แผนที่ภูมิประเทศของประเทศไทย พ.ศ. 2507
มีพื้นที่รวม 19,787 ไร่
ขนาดกระดาษ 1:100,000
มาตราส่วน 1:100,000



- เครื่องหมาย**
- ความสูงของพื้นที่
 - เขตจังหวัด
 - เขตตำบล
 - เขตหมู่บ้าน
 - จุดวัด

นายวิชาญ วัฒนศิริ
นายวิชาญ วัฒนศิริ
29 ต.ค. 55

หมายเหตุ:- เหตุผลในการประกาศใช้กฎกระทรวงฉบับนี้ คือ เนื่องจากมีบางส่วนแห่งชาติบ้างยังอยู่แปลงที่ห้า ในท้องที่ตำบลหนองสูงใต้ อำเภอคำชะอี จังหวัดนครพนม ซึ่งได้กำหนดโดยกฎกระทรวงฉบับที่ ๕๖๘ (พ.ศ. ๒๕๑๖) ออกตามความในพระราชบัญญัติป่าสงวนแห่งชาติ พ.ศ. ๒๕๑๑ ได้ประกาศคลุมพื้นที่ตำบลโลกสว่าง อำเภอหนองพอก จังหวัดร้อยเอ็ด รวมเข้าไปด้วยเนื้อที่ประมาณ ๑๘ ตารางกิโลเมตร บริเวณพื้นที่ส่วนที่ห้าเข้าไปอยู่ในเขตป่าสงวนแห่งชาติป่าดงมะขือ ในท้องที่ตำบลเมยวดี กิ่งอำเภอเมยวดี อำเภอโพนทอง ตำบลกุเซาทอง ตำบลบึงงาม ตำบลหนองพอก ตำบลดกโพธิ์ ตำบลโลกสว่าง ตำบลหนองขุ่นใหญ่ อำเภอหนองพอก ตำบลโพธิ์ทอง อำเภอเสลภูมิ และตำบลโลกกมั่ง อำเภอโพนทอง จังหวัดร้อยเอ็ด ตามกฎกระทรวง ฉบับที่ ๘๑๕ (พ.ศ. ๒๕๒๑) ออกตามความในพระราชบัญญัติป่าสงวนแห่งชาติ พ.ศ. ๒๕๑๑ จึงต้องคิดพื้นที่ส่วนที่ห้าเข้าไปดังกล่าวออกจากพื้นที่ป่าสงวนแห่งชาติ ตามกฎกระทรวง ฉบับที่ ๕๖๘ (พ.ศ. ๒๕๑๖) ๑ ล.๑ จะเหลือพื้นที่คำนวณเนื้อที่ได้ประมาณ ๑๘,๖๘๖ ไร่ นอกจากนี้ ได้มีการเปลี่ยนแปลงเขตการปกครองใหม่ในพื้นที่ป่าสงวนแห่งชาติดังกล่าว โดยให้อำเภอคำชะอีไปขึ้นกับจังหวัดมุกดาหารแล้ว สมควรแก้ไขแนวเขตของท้องที่ และเนื้อที่ป่าสงวนแห่งชาติเสียใหม่ให้ถูกต้อง จึงจำเป็นต้องออกกฎกระทรวงนี้