



## กฎกระทรวง

ฉบับที่ ๑๓๕ (พ.ศ. ๒๕๐๕)

ออกตามความในพระราชบัญญัติป่าสงวนแห่งชาติ

พ.ศ. ๒๕๐๑

อาศัยอำนาจตามความในมาตรา ๕ และมาตรา ๖ แห่งพระราชบัญญัติป่าสงวนแห่งชาติ พ.ศ. ๒๕๐๑ รัฐมนตรีว่าการกระทรวงเกษตรออกกฎกระทรวงไว้ ดังต่อไปนี้

กำหนดให้ป่าดงช้างทอง ป่าดงหนองไผ่ และป่าดงผาสามยอด ในท้องที่ตำบลหนองหญ้าปล้อง อำเภอวังสะพุง และตำบลผาขาว อำเภอภูกระดึง จังหวัดเลย ภายในแนวเขตตามแผนที่ท้ายกฎกระทรวงนี้ เป็นป่าสงวนแห่งชาติ

ให้ไว้ ณ วันที่ ๓๐ กันยายน พ.ศ. ๒๕๐๕

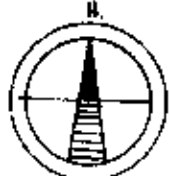
พลเอก จ. นาวีเสถียร

รัฐมนตรีช่วยว่าการกระทรวงเกษตร รักษาราชการแทน

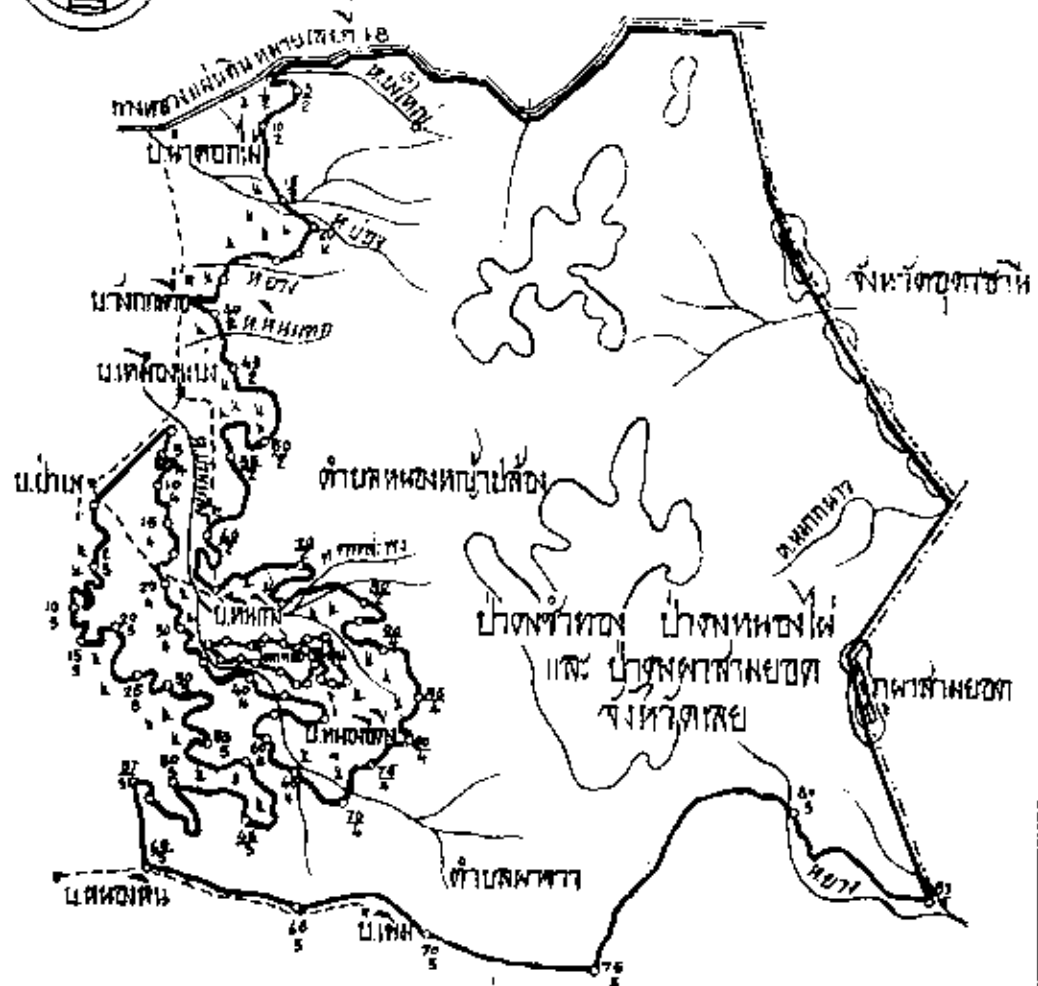
รัฐมนตรีว่าการกระทรวงเกษตร

17° 25' 40" 17° 25' 40"

แผนที่ชายฝั่งประเทศไทย  
 ฉบับที่ 139 (พ.ศ. 2509)  
 ขอบเขตพิกัดในพระราชบัญญัติป่าสงวนแห่งชาติ พ.ศ. 2507  
 เนื้อที่ประมาณ 223,100 ไร่  
 สเกลที่สร้าง 1 : 200,000



เมตร 2000 3 2 4 6 8 10 กิโลเมตร



- แนวเขตป่าสงวนแห่งชาติ
- - - - - เขตจังหวัด
- ==== พรม
- - - - - ทางรถไฟ
- จุดบ้าน
- จุดวัด
- ~ ~ ~ ~ ~ ลำน้ำ

20/ พ.ศ. / 08	ผู้อำนวยการโครงการ	26/ พ.ศ. / 05	ผู้ตรวจการ
20/ พ.ศ. / 08		15/ พ.ศ. / 08	

17° 00' 00" 17° 00' 00"

พิมพ์ที่ แผนกแผนที่ กองบัญชาการ กรมแผนที่

เล่ม ๘๓ ตอนที่ ๕๒ ราชกิจจานุเบกษา ๑๘ ตุลาคม ๒๕๐๕

หมายเหตุ— เหตุผลในการประกาศใช้กฎกระทรวงฉบับนี้ คือ เนื่องจาก  
 ป่าแห่งนี้มีไม้เต็ง ไม้รัง ไม้พลอง ไม้รักห้า ไม้ประดู่ ไม้แดง และไม้  
 ชนิดอื่น ซึ่งมีค่าจำนวนมาก และมีของป่ากับทรัพยากรธรรมชาติอื่นด้วย  
 สมควรกำหนดให้เป็นป่าสงวนแห่งชาติ เพื่อรักษาสภาพป่า ไม้ ของป่า  
 และทรัพยากรธรรมชาติอื่นไว้