



## กฎกระทรวง

ฉบับที่ ๑,๑๑๗ (พ.ศ. ๒๕๒๘)

ออกตามความในพระราชบัญญัติป่าสงวนแห่งชาติ

พ.ศ. ๒๕๐๗

อาศัยอำนาจตามความในมาตรา ๕ และมาตรา ๖ แห่งพระราชบัญญัติป่าสงวนแห่งชาติ พ.ศ. ๒๕๐๗ รัฐมนตรีว่าการกระทรวงเกษตรและสหกรณ์ออกกฎกระทรวงไว้ดังต่อไปนี้

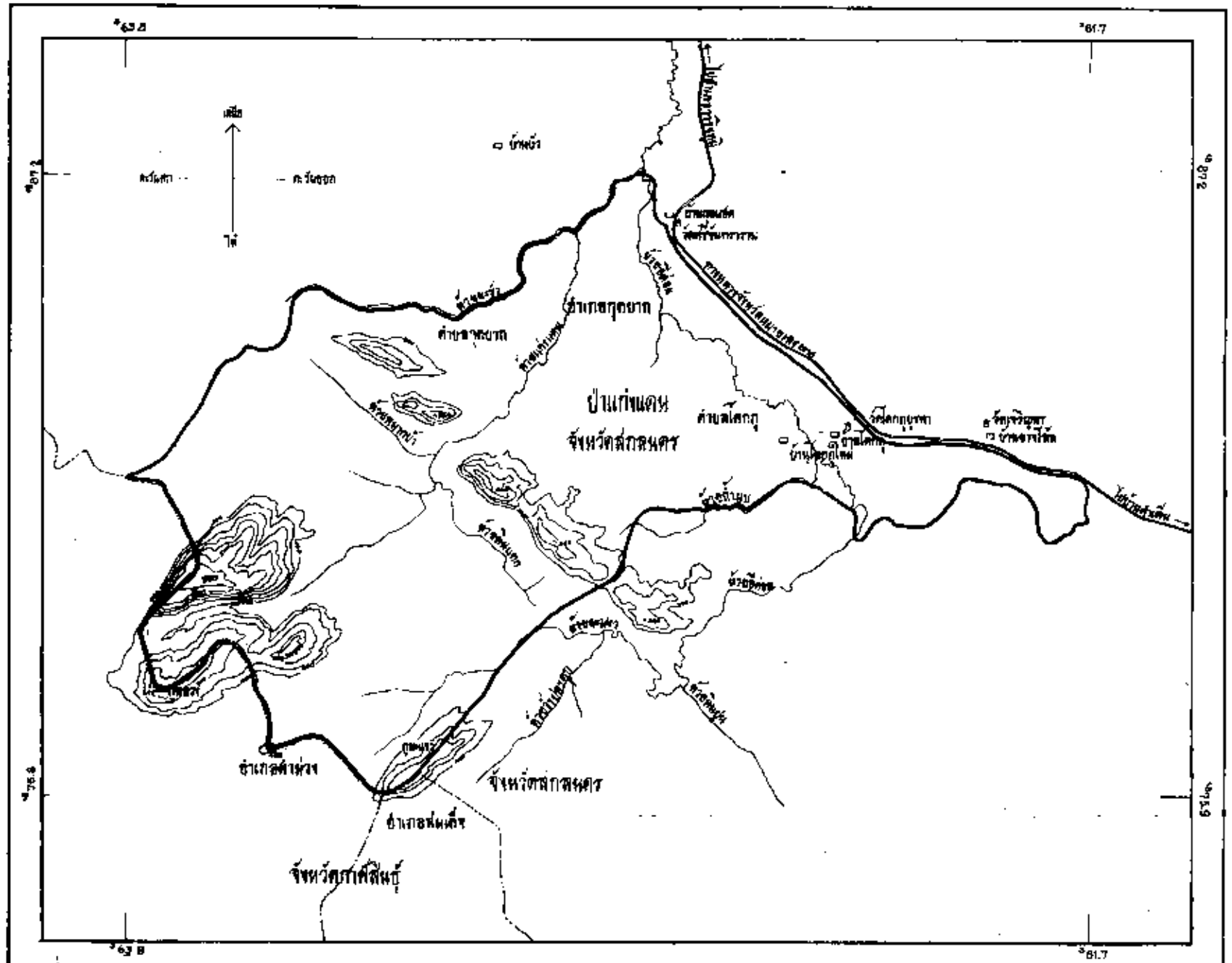
ให้ป่าแก่งแค่น ในท้องที่ตำบลกุดบาก และตำบลโคกภู อำเภอ กุดบาก จังหวัดสกลนคร ภายในแนวเขตตามแผนที่ท้ายกฎกระทรวงนี้ เป็นป่าสงวนแห่งชาติ

ให้ไว้ ณ วันที่ ๗ สิงหาคม พ.ศ. ๒๕๒๘

ณรงค์ วงศ์วรรณ

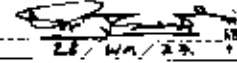


รัฐมนตรีว่าการกระทรวงเกษตรและสหกรณ์

แผนที่ทำอากาศทหาร  
 ฉบับที่ 1,117 (ท.ศ. 2528)  
 ออกพิมพ์ในพระราชบัญญัติสงวนและสิทธิ  
 พ.ศ. 2507  
 เนื้อที่ประมาณ 48,906 ไร่  
 หักราวส่วน 1 : 100,000



**สีของแผนที่**

- เขตอำเภอ
- เขตตำบล
- - - - เขตหมู่บ้าน
- ทางหลวง
- ทางรถไฟ
- แม่น้ำ ลำธาร
- คลอง
- ภูเขา
- หนอง
- ไร่

  
 28/11/28  
  
 12/11/28  
  
 18/11/28

ฉบับพิเศษ หน้า ๘

เล่ม ๑๐๒ ตอนที่ ๑๓๑) ราชกิจจานุเบกษา ๓๐ กันยายน ๒๕๒๘

หมายเหตุ :- เหตุผลในการประกาศใช้กฎกระทรวงฉบับนี้ คือ เนื่องจากป่า  
แก่งแกลน ในท้องที่ตำบลกุดบาก และตำบลโคกภู อำเภอกุดบาก จังหวัด  
สกลนคร เนื้อที่ประมาณ ๔๘,๕๐๖ ไร่ มีไม้เต็ง ไม้รวบ ไม้เหียง ไม้พลวง  
ไม้ประดู่ ไม้แดง และไม้ชนิดอื่นที่มีค่าจำนวนมาก และมีของป่ากับทรัพยากร  
ธรรมชาติอันด้วย สมควรกำหนดเป็นป่าสงวนแห่งชาติ เพื่อรักษาสภาพป่า ไม้  
ของป่า และทรัพยากรธรรมชาติอันไว้ จึงจำเป็นต้องออกกฎกระทรวงนี้