



กฎกระทรวง

ฉบับที่ ๘๕๐ (พ.ศ. ๒๕๒๓)

ออกตามความในพระราชบัญญัติป่าสงวนแห่งชาติ

พ.ศ. ๒๕๐๗

อาศัยอำนาจตามความในมาตรา ๕ และมาตรา ๗ แห่งพระราชบัญญัติป่าสงวนแห่งชาติ พ.ศ. ๒๕๐๗ รัฐมนตรีว่าการกระทรวงเกษตรและสหกรณ์ออกกฎกระทรวงไว้ดังต่อไปนี้

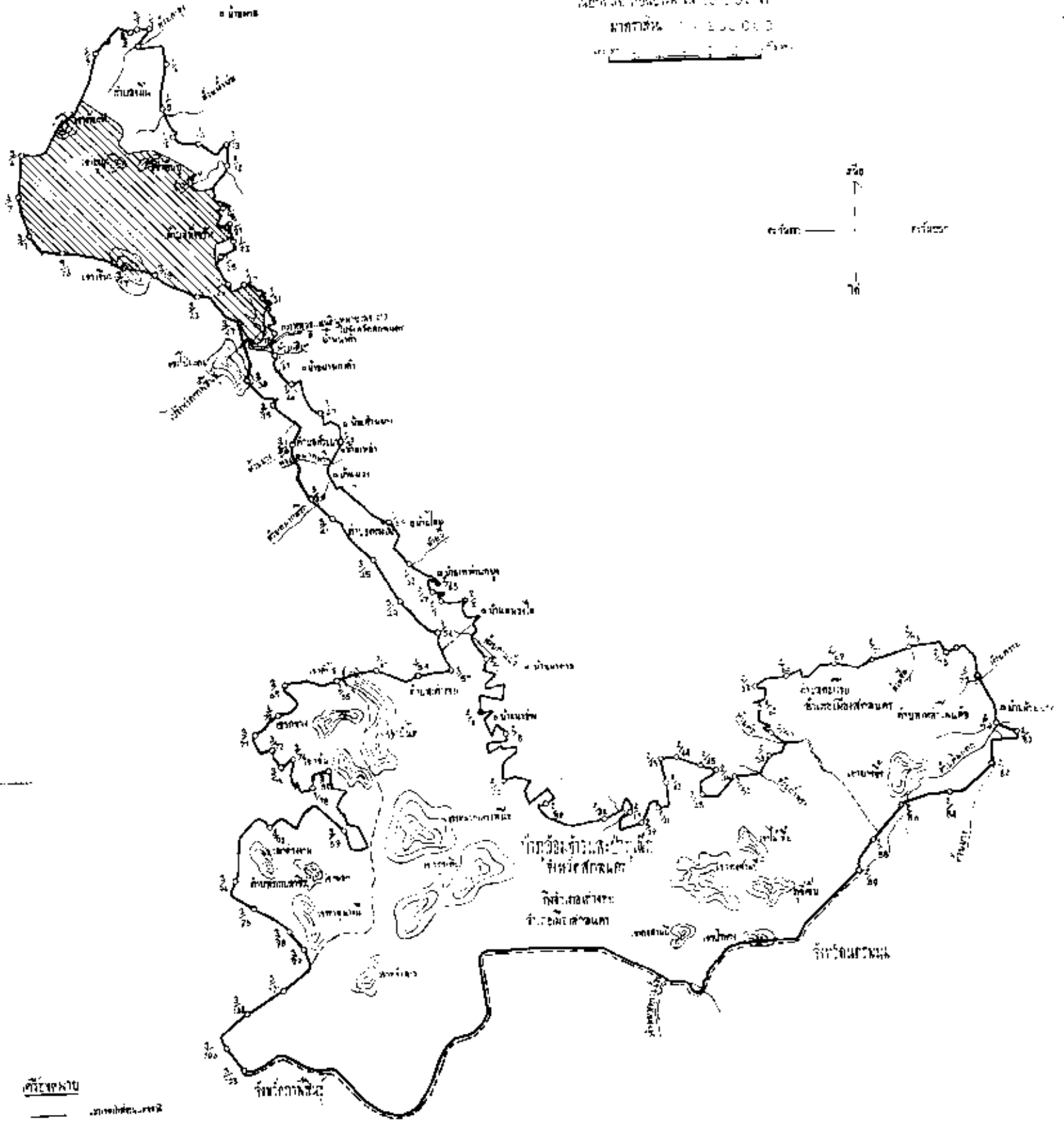
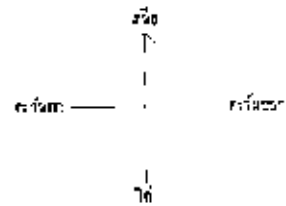
ให้เพิกถอนป่าบุลย์มข้าว และป่าภูเหล็ก ในท้องที่ตำบลขมิ้น ตำบลพังขว้าง ตำบลห้วยยาง ตำบลตงมะไฟ ตำบลกกปลาซิว ตำบลตองโขบ ตำบลเหล่าโพนค้อ อำเภอเมืองสกลนคร และตำบลต่างอย กิ่งอำเภอต่างอย อำเภอเมืองสกลนคร จังหวัดสกลนคร ซึ่งเป็นป่าสงวนแห่งชาติ ตามกฎกระทรวง ฉบับที่ ๗๕๖ (พ.ศ. ๒๕๑๘) ออกจากการเป็นป่าสงวนแห่งชาติ บางส่วน ภายในแนวเขตที่เพิกถอนตามแผนที่ท้ายกฎกระทรวงนี้

ให้ไว้ ณ วันที่ ๗ พฤษภาคม พ.ศ. ๒๕๒๓

บรรหาร ศิลปอาชา

รัฐมนตรีว่าการกระทรวงเกษตรและสหกรณ์

แผนที่ชายแดนไทย
 วันที่ 890 ค.ศ. 2558
 เขตภาคใต้ตอนล่าง, บริเวณจังหวัดปัตตานี, ยะลา และ นราธิวาส
 1:50,000
 1:50,000



สัญลักษณ์

- ถนนลาดยาง
- ถนนลูกรัง
- ทางรถไฟ
- แม่น้ำ ลำธาร
- เขตชายแดน
- หมู่บ้าน

กรมแผนที่ทหารบก
 1:50,000
 890 ค.ศ. 2558

หมายเหตุ :- เหตุผลในการประกาศใช้กฎกระทรวงฉบับนี้ คือ เนื่องจากได้มีกฎกระทรวง ฉบับที่ ๑๔๖ (พ.ศ. ๒๕๑๘) ออกตามความในพระราชบัญญัติป่าสงวนแห่งชาติ พ.ศ. ๒๕๑๗ กำหนดให้ป่าลูบุมข้าว และป่าอุ้มเพ็ก ในท้องที่ตำบลหมื่น ตำบลวังขัว ตำบลห้วยยาง ตำบลตงมะไฟ ตำบลท่างอย ตำบลสองโขย และตำบลเหล่าโพนหรือ อำเภอเมืองสกลนคร จังหวัดสกลนคร เป็นป่าสงวนแห่งชาติ ได้กำหนดเขตป่าสงวนแห่งชาติทับกับเขตอุทยานแห่งชาติ ตามพระราชกฤษฎีกากำหนดบริเวณที่ดินป่าภูพาน ในท้องที่ตำบลนาใน ตำบลไร่ ตำบลนาหัวบ่อ อำเภอพรรณานิคม ตำบลฟ้าสว่าง ตำบลห้วยยาง อำเภอเมืองสกลนคร ตำบลนาเมือ ตำบลโคกภู อำเภอกุศลบม จังหวัดสกลนคร และตำบลแขวงบาดาล อำเภอสมเด็จ ตำบลคำมอ อำเภอภูผามาศ จังหวัดอุดรธานี ให้เป็นอุทยานแห่งชาติ พ.ศ. ๒๕๑๘ ดังนั้น เพื่อป้องกันมิให้มีเขตอุทยานทับซ้อนกัน จึงจำเป็นต้องออกกฎกระทรวงนี้