



กฎกระทรวง

ฉบับที่ ๕๕๗ (พ.ศ. ๒๕๑๖)

ออกตามความในพระราชบัญญัติป่าสงวนแห่งชาติ

พ.ศ. ๒๕๐๗

อาศัยอำนาจตามความในมาตรา ๕ และมาตรา ๖ แห่งพระราชบัญญัติป่าสงวนแห่งชาติ พ.ศ. ๒๕๐๗ รัฐมนตรีว่าการกระทรวงเกษตรและสหกรณ์ออกกฎกระทรวงไว้ ดังต่อไปนี้

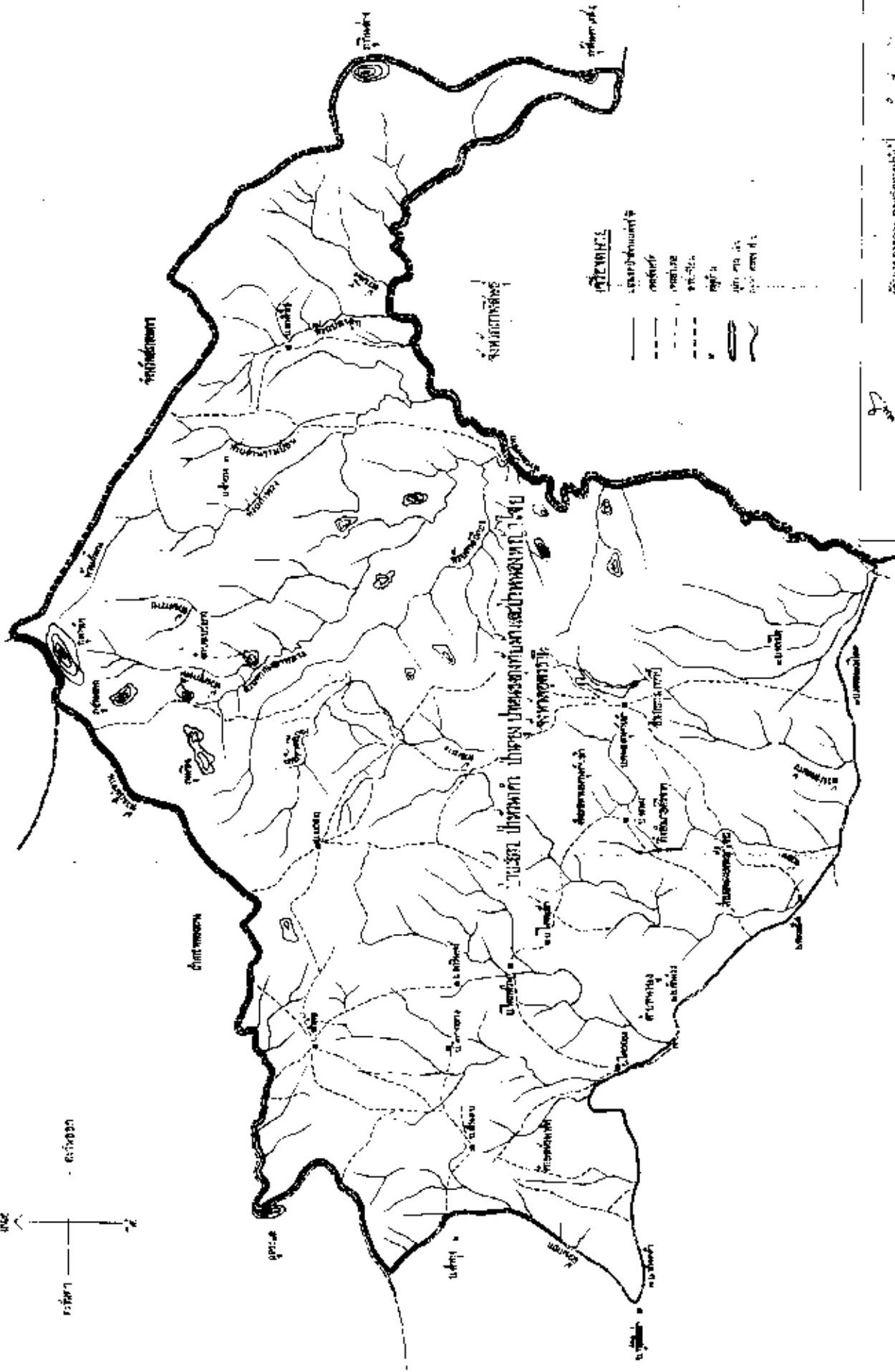
ให้ป่าชะขาว ป่าห้วยน้ำคำ ป่านาขุง ป่าหนองกุงทับม้า และป่าหนองหญ้าไซ ในท้องที่ตำบลชะขาว ตำบลห้วยน้ำคำ ตำบลนาขุง ตำบลหนองกุงทับม้า และตำบลหนองหญ้าไซ กิ่งอำเภอศรีธาตุ อำเภอกุมภวาปี จังหวัดอุดรธานี ภายในแนวเขตตามแผนที่ท้ายกฎกระทรวงนี้ เป็นป่าสงวนแห่งชาติ

ให้ไว้ ณ วันที่ ๒๓ กรกฎาคม พ.ศ. ๒๕๑๖

พลอากาศเอก ทวี จุลละทรัพย์

รัฐมนตรีว่าการกระทรวงเกษตรและสหกรณ์

แผนที่ทางภูมิศาสตร์
 558 (พ.ศ. 2516)
 กองการรังวัดที่ดิน, กรุงเทพมหานคร พ.ศ. 2507
 ไม้ตัดยาว 426,131 ไร่
 มาตรา 1 : 200,000



ชื่อพื้นที่	พื้นที่ป่าสงวนแห่งชาติป่าเขาหลวง
เลขที่	558
ปี	พ.ศ. 2516
ผู้จัดทำ	กองการรังวัดที่ดิน
วันที่	18/10/57

ข้อมูล : ไม้ตัดยาว 426,131 ไร่
 ไม้ตัดยาว 426,131 ไร่
 ไม้ตัดยาว 426,131 ไร่

เล่ม ๕๐ ตอนที่ ๑๐๓ ราชกิจจานุเบกษา ๑๔ สิงหาคม ๒๕๑๖

หมายเหตุ :- เหตุผลในการประกาศใช้กฎกระทรวงฉบับนี้ คือ เนื่องจาก
 ป่าชะวาว ป่าห้วยน้ำคำ ป่านาขุง ป่าหนองกุงทับม้า และป่าหนองหญ้าไซ
 ในท้องที่ตำบลชะวาว ตำบลห้วยน้ำคำ ตำบลนาขุง ตำบลหนองกุงทับม้า
 และตำบลหนองหญ้าไซ ทั้งอำเภอศรีราชา อำเภอกุมภวาปี จังหวัด
 อุดรธานี มีไม้กะบาก ไม้แดง ไม้ตะเคียนทอง ไม้ตะแบก ไม้เต็ง
 ไม้ประดู่ ไม้พยอม ไม้มะค่าโมง ไม้รัง และไม้ชนิดอื่นที่มีค่าจำนวนมาก
 และมีของป่ากับทรัพยากรธรรมชาติอื่นด้วย สมควรกำหนดให้เป็นป่า
 สงวนแห่งชาติ เพื่อรักษาสภาพป่า ไม้ ของป่า และทรัพยากรธรรมชาติ
 อื่นไว้ จึงจำเป็นต้องออกกฎกระทรวงฉบับนี้