



กฎกระทรวง

ฉบับที่ ๓๖๓ (พ.ศ. ๒๕๑๓)

ออกตามความในพระราชบัญญัติป่าสงวนแห่งชาติ

พ.ศ. ๒๕๐๗

อาศัยอำนาจตามความในมาตรา ๕ และมาตรา ๖ แห่งพระราชบัญญัติป่าสงวนแห่งชาติ พ.ศ. ๒๕๐๗ รัฐมนตรีว่าการกระทรวงเกษตรออกกฎกระทรวงไว้ดังต่อไปนี้

กำหนดให้ป่าหมากหญ้า ในท้องที่ตำบลหมากหญ้า และตำบลอุ้มมุง อำเภอเมืองอุดรธานี จังหวัดอุดรธานี ภายในแนวเขตตามแผนที่ท้ายกฎกระทรวงนี้ เป็นป่าสงวนแห่งชาติ

ให้ไว้ ณ วันที่ ๔ พฤศจิกายน พ.ศ. ๒๕๑๓

พระประกาศสหกรณ์

รัฐมนตรีว่าการกระทรวงเกษตร

17° 24' 00"

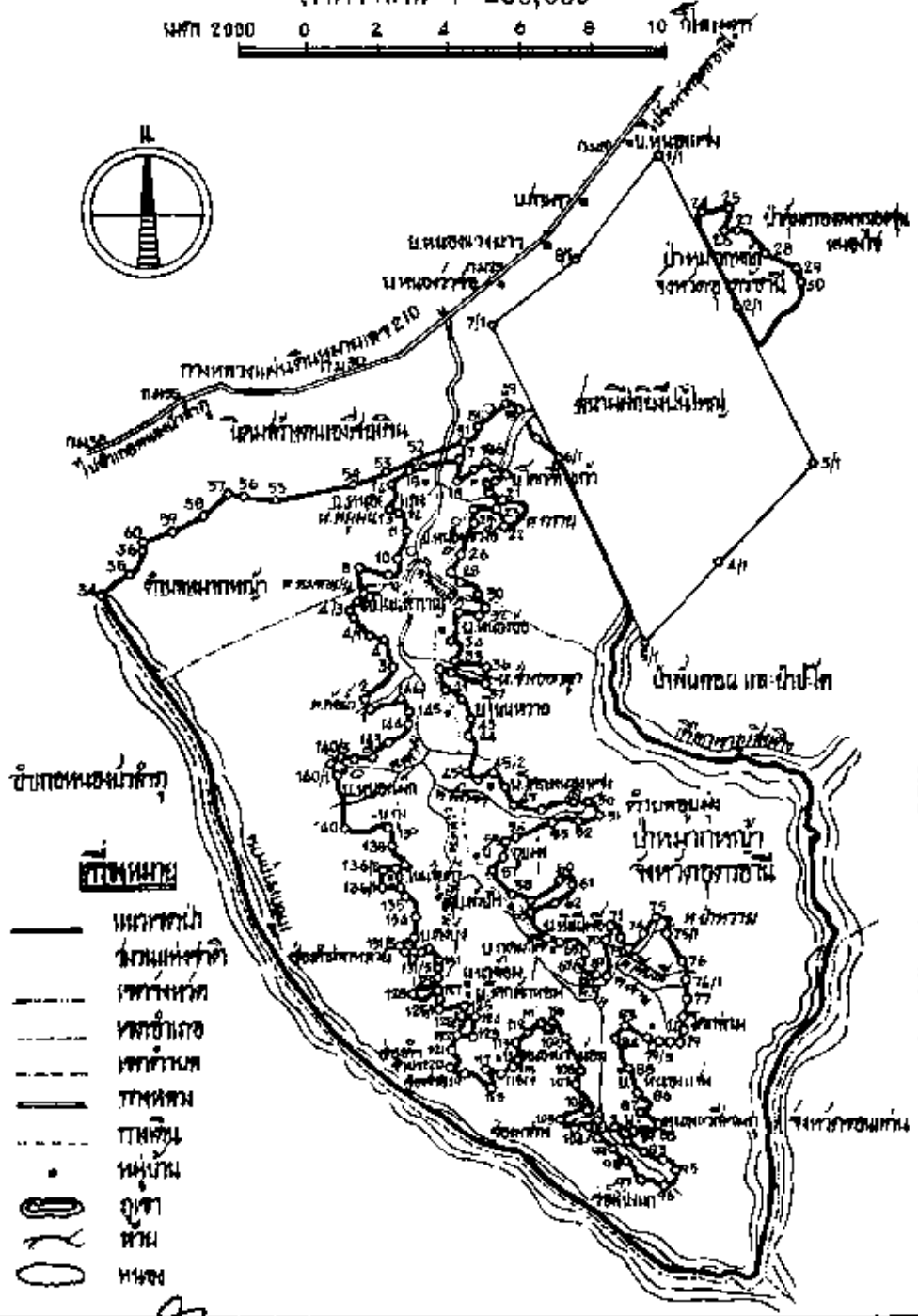
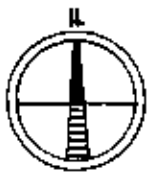
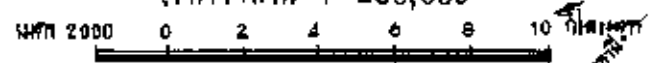
101° 24' 00"

แผนกขยายกรุงเทพมหานคร
ฉบับที่ 363 (พ.ศ. 2511)

เขตกรุงเทพมหานครในพระราชบัญญัติผังเมืองแห่งชาติ พ.ศ. 2507

มีพื้นที่ประมาณ 134,375 ไร่

มาตราส่วน 1:200,000



- สัญลักษณ์
- ถนนพิเศษ
 - · — · — ถนนแห่งชาติ
 - · — · — ถนนหลวง
 - · — · — ถนนสายรอง
 - · — · — ถนนท้องถิ่น
 - · — · — ถนนชุมชน
 - · — · — ถนนซอย
 - · — · — ถนน
 - ถนน
 - ถนน
 - ถนน

20/5/10	ผู้อำนวยการกอง	20/5/10
18/5/10	อธิบดีกรมผังเมือง	20/5/10

16° 57' 00"

101° 57' 00"

พิมพ์ที่แผนกผังเมือง กรุงเทพมหานคร ฉบับที่ 363

เล่ม ๘๕ ตอนที่ ๓๓๓ ราชกิจจานุเบกษา ๒๖ พฤศจิกายน ๒๕๑๑

หมายเหตุ :- เหตุผลในการประกาศใช้กฎกระทรวงฉบับนี้ คือ เนื่องจาก
 ป่าแห่งนี้มีไม้เต็ง ไม้รั้ว ไม้ทอลง ไม้ตะแบก ไม้ระกำโมง ไม้ยาง ไม้
 ตะเคียน ไม้พยอม และไม้ชนิดอื่น ซึ่งมีค่าจำนวนมาก และมีของป่า
 กับทรัพยากรธรรมชาติอันด้าย สมควรกำหนดให้เป็นป่าสงวนแห่งชาติ
 เพื่อรักษาสภาพป่า ไม้ ของป่า และทรัพยากรธรรมชาติอื่นไว้