



กฎกระทรวง

ฉบับที่ ๑,๐๘๑ (พ.ศ. ๒๕๒๗)

ออกตามความในพระราชบัญญัติป่าสงวนแห่งชาติ

พ.ศ. ๒๕๑๗

อาศัยอำนาจตามความในมาตรา ๕ และมาตรา ๖ แห่งพระราชบัญญัติป่าสงวนแห่งชาติ พ.ศ. ๒๕๑๗ รัฐมนตรีว่าการกระทรวงเกษตรและสหกรณ์ออกกฎกระทรวงไว้ดังต่อไปนี้

ข้อ ๑ ให้ยกเลิกกฎกระทรวง ฉบับที่ ๖๖๐ (พ.ศ. ๒๕๑๗) ออกตามความในพระราชบัญญัติป่าสงวนแห่งชาติ พ.ศ. ๒๕๑๗

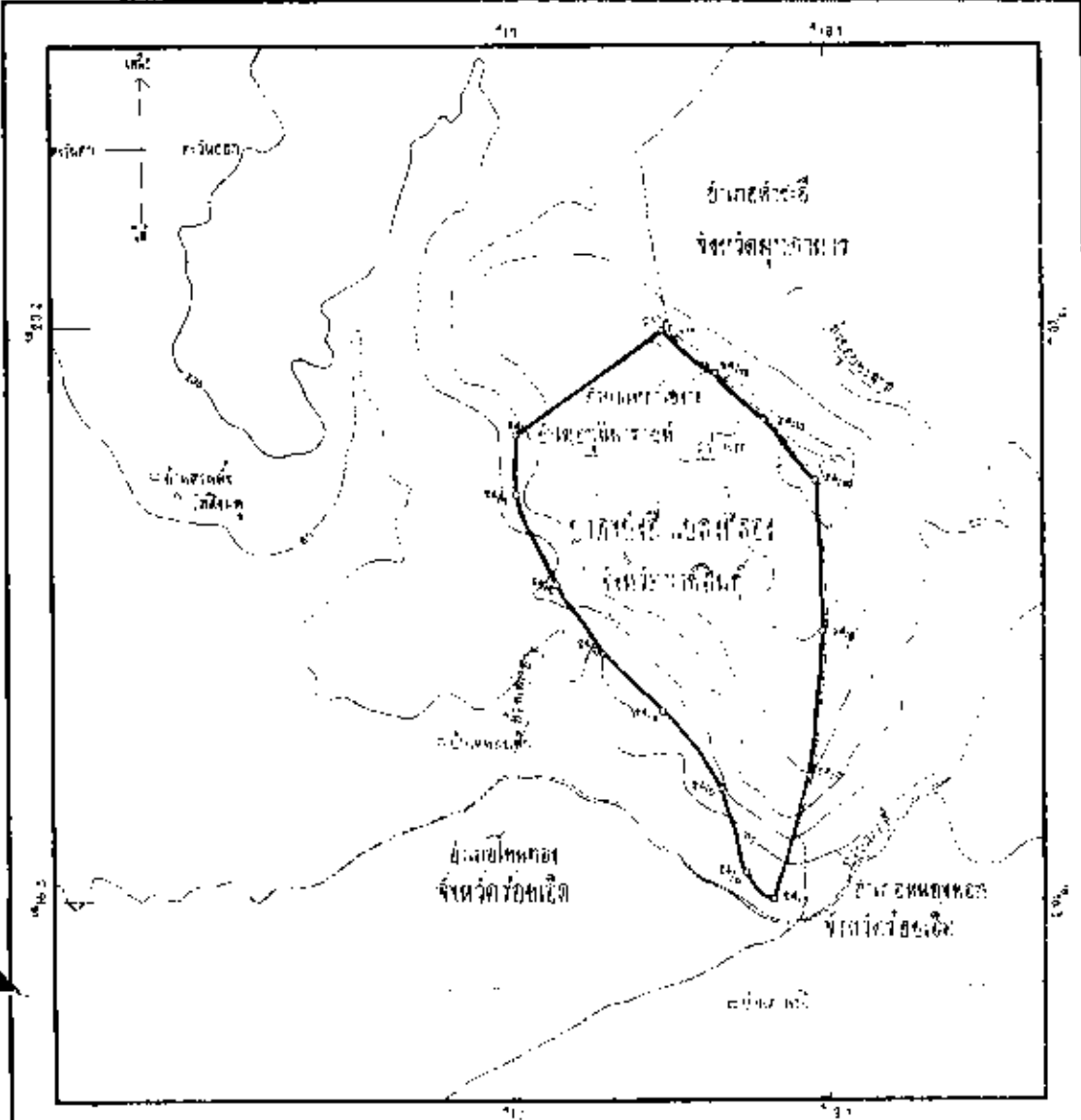
ข้อ ๒ ให้ป่าดงบังอี่ แปลงที่สอง ในท้องที่ตำบลเหล่าไสงาม อำเภอภูผินรายณ์ จังหวัดกาฬสินธุ์ ภายในแนวเขตตามแผนที่ท้ายกฎกระทรวงนี้ เป็นป่าสงวนแห่งชาติ

ให้ไว้ ณ วันที่ ๑ พฤศจิกายน พ.ศ. ๒๕๒๗

ณรงค์ วงศ์วรรณ

รัฐมนตรีว่าการกระทรวงเกษตรและสหกรณ์

แผนที่แสดงพื้นที่
เลขที่ 1081 ส.ร. 2527
เขตเทศบาลนครเชียงใหม่ จังหวัดเชียงใหม่ พ.ศ. 2507
มีพื้นที่รวม 2,650 ไร่
มาตราส่วน 1 : 50,000



- สัญลักษณ์**
- ๑๐๐ เมตร
 - ๒๐๐ เมตร
 - ๓๐๐ เมตร
 - ๔๐๐ เมตร
 - ๕๐๐ เมตร
 - ๖๐๐ เมตร
 - ๗๐๐ เมตร
 - ๘๐๐ เมตร
 - ๙๐๐ เมตร
 - ๑๐๐๐ เมตร

๒๓ มี.ค. ๒๕๑๐
(Signature)
 ๒๓ มี.ค. ๒๕๑๐
(Signature)

หมายเหตุ:— เหตุผลในการประกาศใช้กฎกระทรวงฉบับนี้ คือ เนื่องจาก
 กฎกระทรวง ฉบับที่ ๖๖๐ (พ.ศ. ๒๕๑๗) ออกตามความในพระราชบัญญัติ
 ป่าสงวนแห่งชาติ พ.ศ. ๒๕๑๗ ซึ่งกำหนดให้ป่าดงบังอี่ แปลงที่สอง ในท้องที่
 ตำบลเหล่าโพงผาม อําเภอกุฉินารายณ์ จังหวัดกาฬสินธุ์ เป็นป่าสงวนแห่งชาติ
 ยังคลาดเคลื่อนจากความเป็นจริงโดยแนวเขตป่าสงวนแห่งชาติ ทางด้านทิศ
 ตะวันออก บางส่วน เนื้อที่ประมาณ ๑๐๕ ไร่ ๑ งาน ๕๐ ตารางวา ลี้เข้าไป
 ในเขตพื้นที่ของอําเภอลำชะอี จังหวัดมุกดาหาร นอกจากนั้น บริเวณดังกล่าว
 ยังเป็นส่วนหนึ่งของป่าสงวนแห่งชาติ ป่าดงมูสิ้งฐาน ในท้องที่ตำบลบ้านเหล่า
 ตำบลโพนงาม ตำบลลำชะอี ตำบลบ้านข่าง และตำบลหนองสูง อําเภอลำชะอี
 จังหวัดนครพนม ตามกฎกระทรวง ฉบับที่ ๘๕๗ (พ.ศ. ๒๕๒๒) ด้วย สมควร
 ยกเลิกกฎกระทรวงดังกล่าว และกำหนดให้ป่าแห่งนี้เป็นป่าสงวนแห่งชาติใหม่
 โดยกั้นที่คั่นดังกล่าวออก เพื่อให้แนวเขต และเนื้อที่ของป่าสงวนแห่งชาตินี้ถูกต้อง
 ตามความเป็นจริง จึงจำเป็นต้องออกกฎกระทรวงนี้