



กฎกระทรวง

ฉบับที่ ๔๒๒ (พ.ศ. ๒๕๑๒)

ออกตามความในพระราชบัญญัติป่าสงวนแห่งชาติ

พ.ศ. ๒๕๐๗

อาศัยอำนาจตามความในมาตรา ๕ และมาตรา ๖ แห่งพระราชบัญญัติป่าสงวนแห่งชาติ พ.ศ. ๒๕๐๗ รัฐมนตรีว่าการกระทรวงเกษตรออกกฎกระทรวงไว้ดังต่อไปนี้

กำหนดให้ป่าภูโหล่ย ในท้องที่ตำบลสกลหว้า ตำบลแจนแลน ตำบลบัวขาว และตำบลสงเปลือย อำเภอกุฉินารายณ์ จังหวัดกาฬสินธุ์ ภายในแนวเขตตามแผนที่ท้ายกฎกระทรวงนี้ เป็นป่าสงวนแห่งชาติ

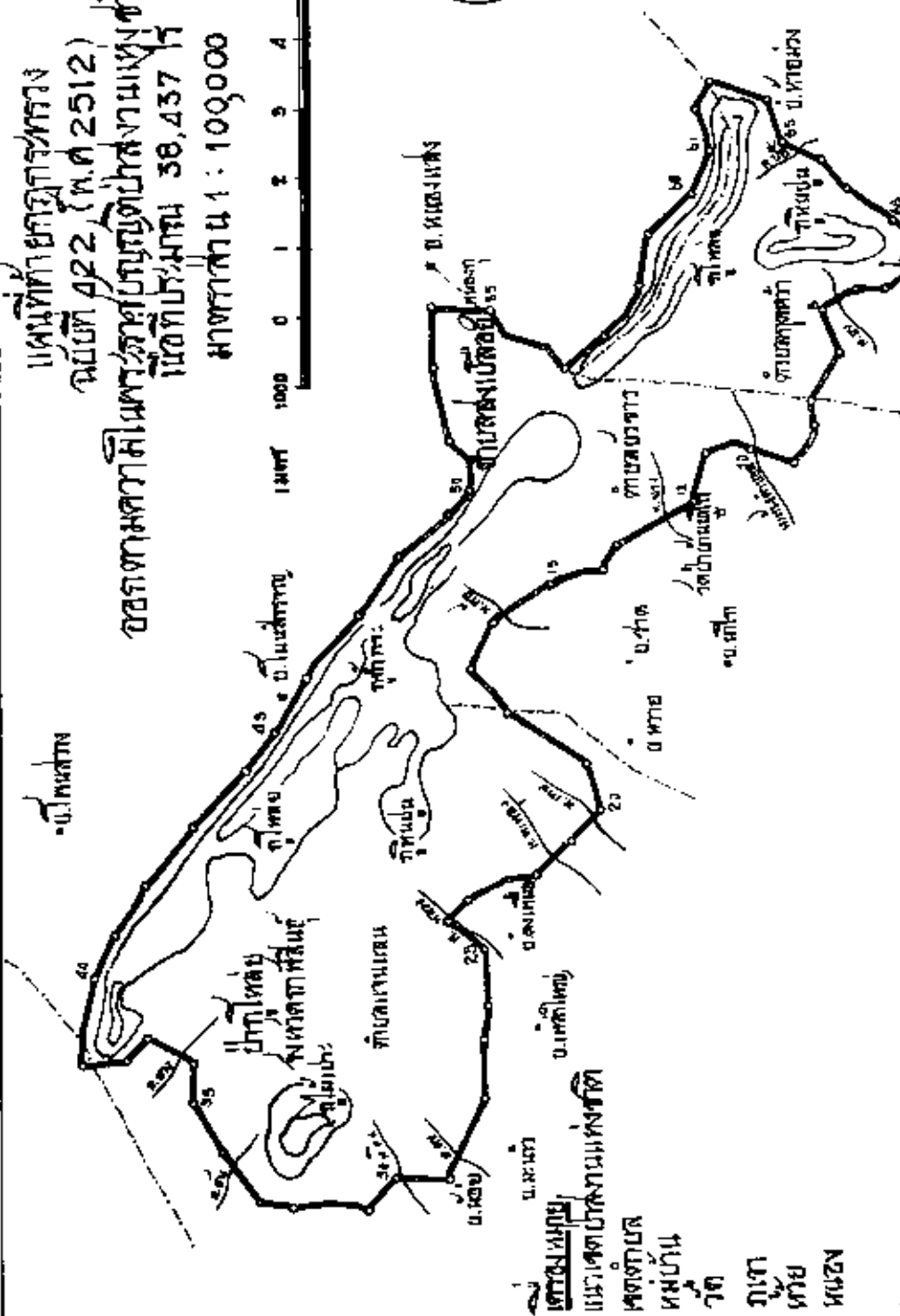
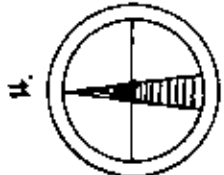
ให้ไว้ ณ วันที่ ๒๕ เมษายน พ.ศ. ๒๕๑๒

หม่อมราชวงศ์จักรทอง ทองใหญ่

รัฐมนตรีว่าการกระทรวงเกษตร

14 21 20" 14 21 20" 14 21 20" 14 21 20"

แผนที่ทำเยนวิทยารวม
 ฉบับที่ 422 (พ.ศ. 2512)
 ของกรมการที่ดินกระทรวงมหาดไทย พ.ศ. 2507
 เนื้อที่ประมาณ 38,437 ไร่
 มาตรฐาน 1 : 100,000



- เส้นทึบ
- แนวเขตตำบล
- คลอง
- หมันน้ำ
- วัด
- ภูเขา
- ชาย
- หนอง

14 21 20" / 11 28 29 30	14 21 20" / 2511 28 29 30	14 21 20" / 2511 28 29 30	14 21 20" / 2511 28 29 30
----------------------------	------------------------------	------------------------------	------------------------------

กรมการที่ดิน กระทรวงมหาดไทย

เล่ม ๘๖ ตอนที่ ๕๖ ราชกิจจานุเบกษา ๒๗ พฤษภาคม ๒๕๑๒

หมายเหตุ :— เหตุผลในการประกาศใช้กฎกระทรวงฉบับนี้ คือ เนื่องจาก
 ป่าเต็งที่มีไม้เต็ง ไม้รัง ไม้พลอง ไม้แดง และไม้ชนิดอื่นซึ่งมีค่า
 จำนวนมาก และมีของป่ากับทรัพยากรธรรมชาติอันด้วย สกปรกกำหนด
 ให้เป็นป่าสงวนแห่งชาติ เพื่อรักษาสภาพป่า ไม้ ของป่า และทรัพยากร
 ธรรมชาติอื่นไว้