



กฎกระทรวง

ฉบับที่ ๘๒๘ (พ.ศ. ๒๕๒๒)

ออกตามความในพระราชบัญญัติป่าสงวนแห่งชาติ

พ.ศ. ๒๕๐๑

อาศัยอำนาจตามความในมาตรา ๕ และมาตรา ๗ แห่งพระราชบัญญัติป่าสงวนแห่งชาติ พ.ศ. ๒๕๐๑ รัฐมนตรีว่าการกระทรวงเกษตรและสหกรณ์ออกกฎกระทรวงไว้ดังต่อไปนี้

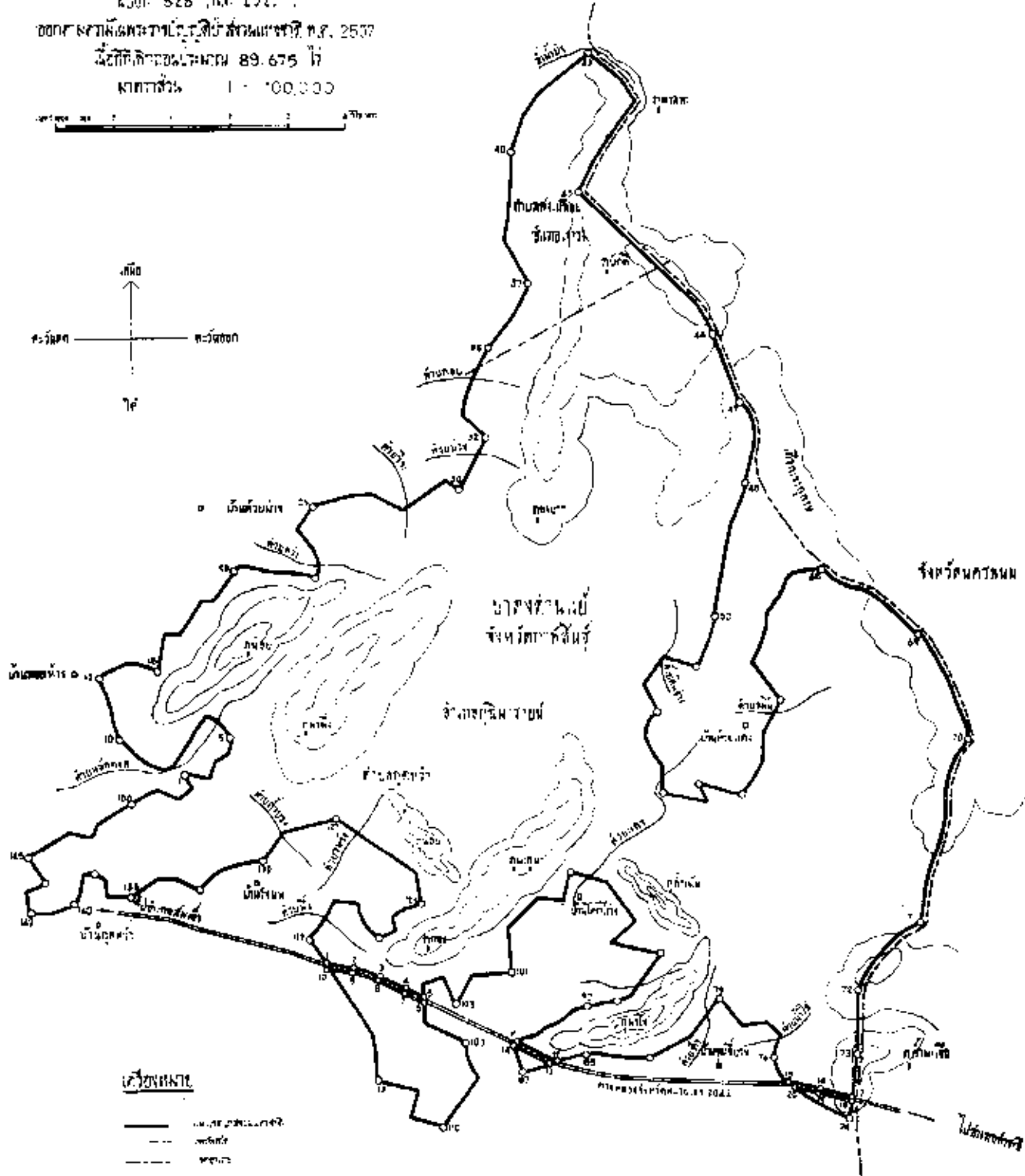
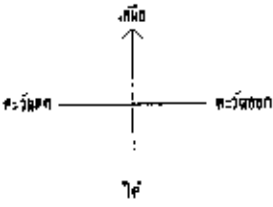
ให้เพิกถอนป่าดงค่านแย้ ในท้องที่ตำบลสงเปลือย อำเภอเขาวง และตำบลกุดหว้า อำเภอกุฉินารายณ์ จังหวัดกาฬสินธุ์ ซึ่งเป็นป่าสงวนแห่งชาติตามกฎกระทรวง ฉบับที่ ๒๐๒ พ.ศ. (๒๕๑๐) ออกตามความในพระราชบัญญัติป่าสงวนแห่งชาติ พ.ศ. ๒๕๐๑ ออกจากการเป็นป่าสงวนแห่งชาติ บางส่วน ภายในแนวเขตที่เพิกถอนตามแผนที่ท้ายกฎกระทรวงนี้

ให้ไว้ ณ วันที่ ๑๖ มกราคม พ.ศ. ๒๕๒๒

ป. กรรณสูต

รัฐมนตรีว่าการกระทรวงเกษตรและสหกรณ์

แผนที่ชัยภูมิราชการ
 ๕๐๓ ๕๒๘ (ก.ร. ๒๕๒๖)
 ออกโดยกรมแผนที่ทหารบก. ๒๕๒๖
 มีพื้นที่บริเวณประมาณ ๘๙.๖๗๕ ไร่
 มาตรฐาน 1 : 100,000



สัญลักษณ์

- บ้าน
- - - - - ถนน
- — — — — ทางรถไฟ
- ~ ~ ~ ~ ~ แม่น้ำ
- ○ ○ ○ ○ บึง
- ■ ■ ■ ■ หนองน้ำ
- จุดวัดระดับ

๙/๑๖/๖๖ ๕๐๓/๕๒๘/๖๖	๕๐๓/๕๒๘/๖๖ ๕๐๓/๕๒๘/๖๖	๕๐๓/๕๒๘/๖๖ ๕๐๓/๕๒๘/๖๖
-----------------------	--------------------------	--------------------------

หมายเหตุ : - เหตุผลในการประกาศใช้กฎกระทรวงฉบับนี้ คือ เนื่องจากกรมทางหลวง มีความประสงค์จะใช้ที่ดิน ในพื้นที่บางส่วนของป่าดงต่านชัย ในท้องที่ตำบลสงเปลือย อำเภอเขาวง และตำบลกุดหว้า อำเภอกุฉินารายณ์ จังหวัดกาฬสินธุ์ ซึ่งเป็นป่าสงวนแห่งชาติ ตามกฎกระทรวง ฉบับที่ ๒๐๒ (พ.ศ. ๒๕๑๐) ออกตามความในพระราชบัญญัติป่าสงวนแห่งชาติ พ.ศ. ๒๕๐๗ เพื่อสร้างทางหลวงจังหวัดสายสขกบ้านหนองแวง - คำชะอี เนื้อที่ประมาณ ๘๘,๖๑๕ ไร่ สมควรเพิกถอนที่ดินดังกล่าวในป่าดงต่านชัย ออกจากการเป็นป่าสงวนแห่งชาติ บางส่วน จึงจำเป็นต้องออกกฎกระทรวงนี้