

เล่ม ๘๓ ตอนที่ ๕๓ ราชกิจจานุเบกษา ๒๘ มิถุนายน ๒๕๐๘



กฎกระทรวง

ฉบับที่ ๑๑๒ (พ.ศ. ๒๕๐๘)

ออกตามความในพระราชบัญญัติป่าสงวนแห่งชาติ

พ.ศ. ๒๕๐๗

อาศัยอำนาจตามความในมาตรา ๕ และมาตรา ๖ แห่งพระราชบัญญัติป่าสงวนแห่งชาติ พ.ศ. ๒๕๐๗ รัฐมนตรีว่าการกระทรวงเกษตรออกกฎกระทรวงไว้ดังต่อไปนี้

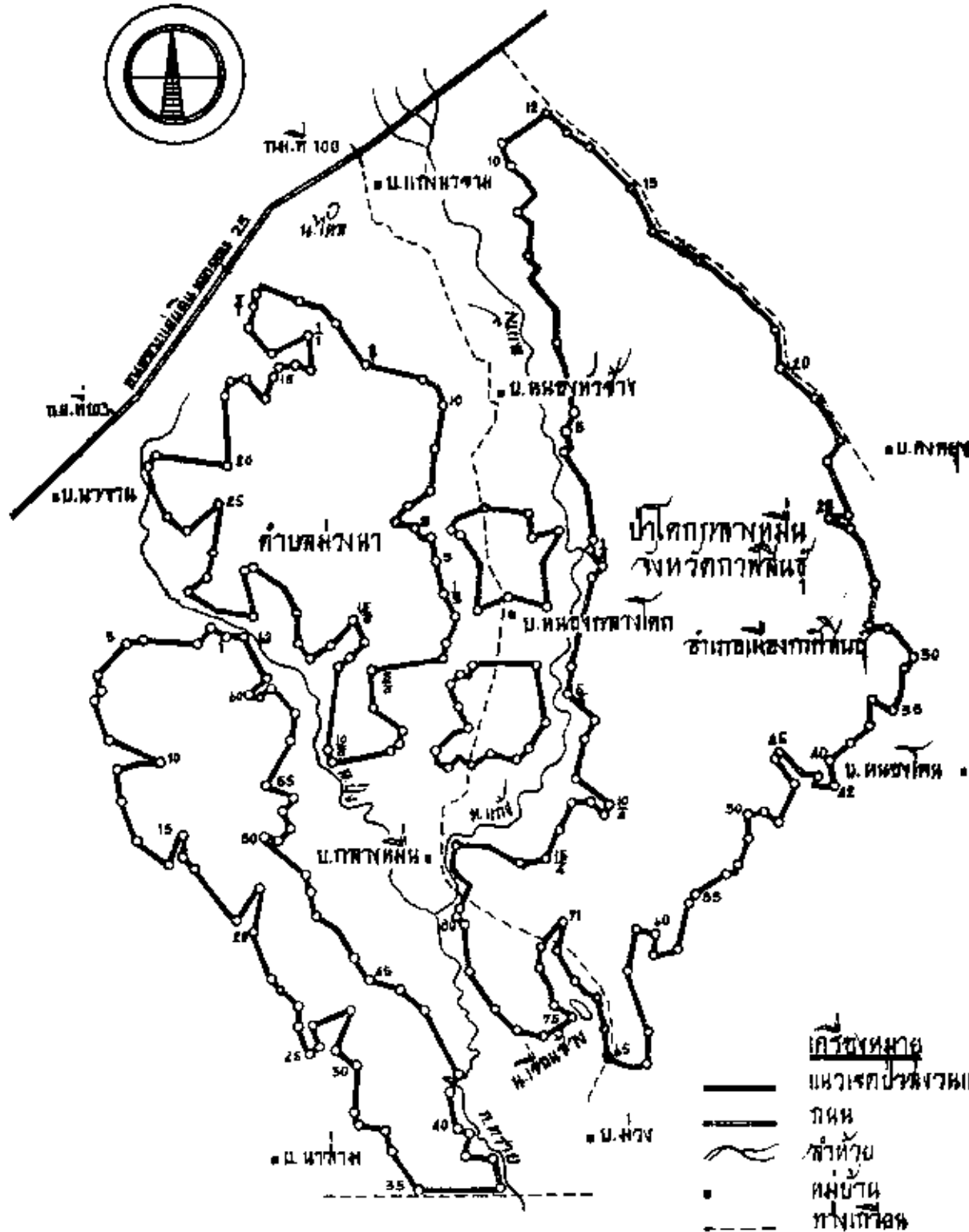
กำหนดให้ป่าโคกกลางหมื่น ในท้องที่ตำบลม่วงนา อำเภอเมืองกาฬสินธุ์ จังหวัดกาฬสินธุ์ ภายในแนวเขตตามแผนที่ท้ายกฎกระทรวงนี้ เป็นป่าสงวนแห่งชาติ

ให้ไว้ ณ วันที่ ๘ มิถุนายน พ.ศ. ๒๕๐๘

พระประภาสสทกรณ

รัฐมนตรีว่าการกระทรวงเกษตร

แผนที่ตำบลภูกระแต
 ฉบับที่ 112 (พ.ศ. 2509)
 ซอกทามตวามีในพระราชนัดดาแห่งเจ้าภค. 2507
 เนื้อที่ประมาณ 14,918 ไร่
 สเกล 1:50,000



- เขตจังหวัด
- แนวเขตปกครองส่วนท้องถิ่น
- ถนน
- ลำน้ำ
- หมู่บ้าน
- ทางเดิน

23 / 8.11. / 07. 25 / 7.11. / 07.	23 / 8.11. / 07. 26 / 11.11. / 07.
--------------------------------------	---------------------------------------

เล่ม ๘๓ ตอนที่ ๕๓ ราชกิจจานุเบกษา ๒๗ มิถุนายน ๒๕๐๖

หมายเหตุ:- เหตุผลในการประกาศใช้กฎกระทรวงฉบับนี้ คือ เนื่องจาก
ป่าแห่งนี้มีไม้พลวง ไม้เต็ง ไม้รัง ไม้แดง และไม้ชนิดอื่น ซึ่งมีค่า
จำนวนมาก และมีของป่าแก่กับทรัพยากรธรรมชาติอื่นด้วย สมควรกำหนด
ให้เป็นป่าสงวนแห่งชาติ เพื่อรักษาสภาพป่า ไม้ ของป่า และทรัพยากร
ธรรมชาติอื่นไว้