



กฎกระทรวง

ฉบับที่ ๑๑๕ (พ.ศ. ๒๕๒๑)

ออกตามความในพระราชบัญญัติป่าสงวนแห่งชาติ

พ.ศ. ๒๕๐๗

อาศัยอำนาจตามความในมาตรา ๕ และมาตรา ๗ แห่งพระราชบัญญัติป่าสงวนแห่งชาติ พ.ศ. ๒๕๐๗ รัฐมนตรีว่าการกระทรวงเกษตรและสหกรณ์ออกกฎกระทรวงไว้ดังต่อไปนี้

ให้เพิกถอนป่าดงห้วยผา ในท้องที่ตำบลคำบง อำเภอถ้ำเสือ จังหวัดกาญจนบุรี และตำบลนาคู ตำบลภูแล่นช้าง อำเภอเขาวง จังหวัดกาฬสินธุ์ ซึ่งเป็นป่าสงวนแห่งชาติ ตามกฎกระทรวง ฉบับที่ ๗๑ (พ.ศ. ๒๕๐๘) ออกตามความในพระราชบัญญัติป่าสงวนแห่งชาติ พ.ศ. ๒๕๐๗ ออกจากการเป็นป่าสงวนแห่งชาติ บางส่วน ภายในแนวเขตที่เพิกถอนตามแผนที่ท้ายกฎกระทรวงนี้

ให้ไว้ ณ วันที่ ๒๓ พฤศจิกายน พ.ศ. ๒๕๒๑

ท่านอง สิงศาลวนิช

รัฐมนตรีช่วยว่าการฯ รักษาราชการแทน

รัฐมนตรีว่าการกระทรวงเกษตรและสหกรณ์

แผนที่ภูมิประเทศ

ฉบับที่ 119 (ร.ศ. 2521)

เขตทหารบกในเขตจังหวัดบุรีรัมย์และจังหวัดสุรินทร์ พ.ศ. 2507

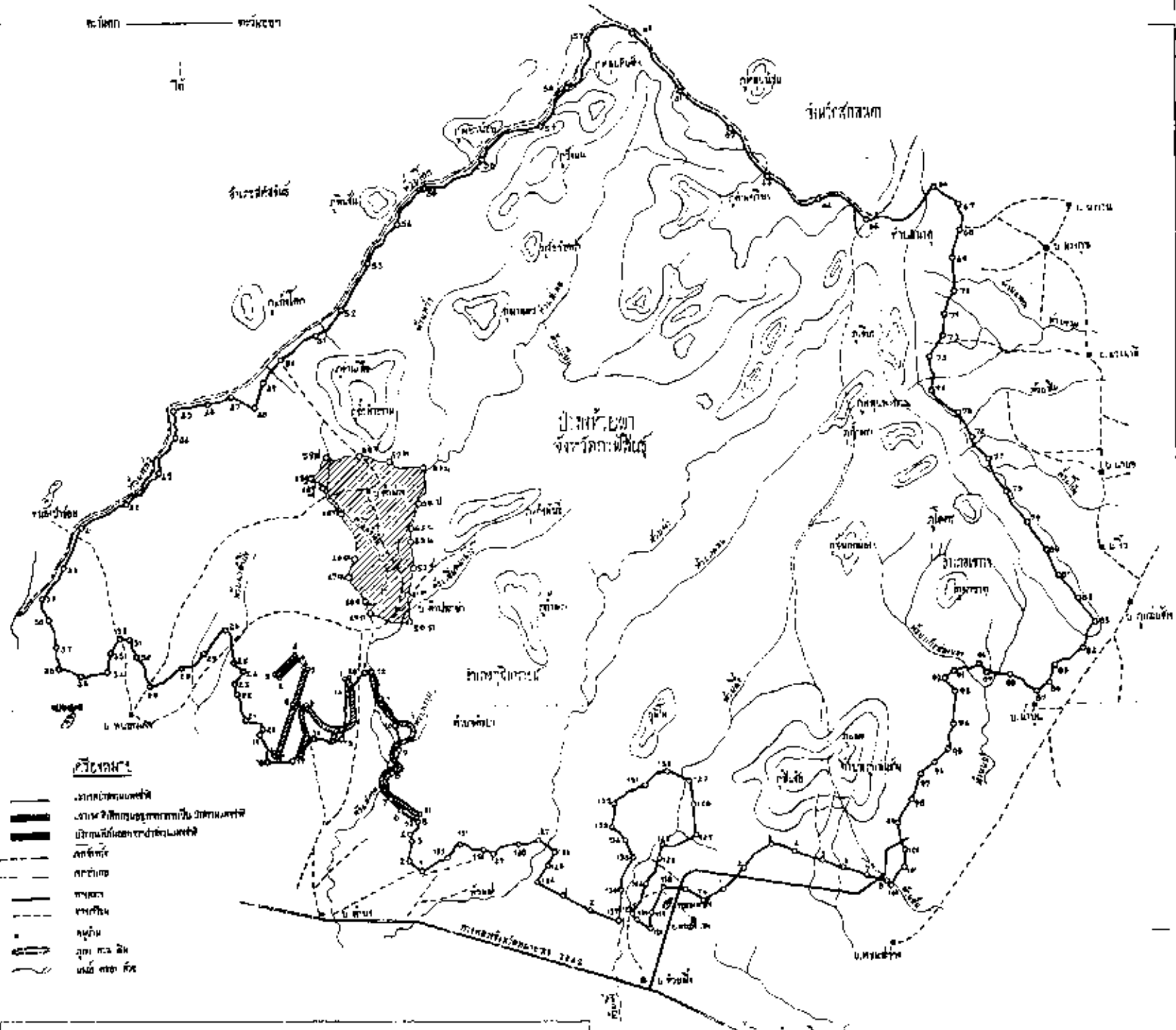
ใช้รังวัดโดยกรมแผนที่ทหารบก 257 ไร่

มาตราส่วน 1:100,000



ทิศเหนือ

70



สัญลักษณ์

- เส้นเขตแดนเขตทหารบก
- เส้นเขตแดนเขตทหารบกในเขตจังหวัดบุรีรัมย์และจังหวัดสุรินทร์
- เส้นเขตแดนเขตทหารบกในเขตจังหวัดบุรีรัมย์และจังหวัดสุรินทร์
- เส้นเขตแดนเขตทหารบก
- เส้นเขตแดน
- เส้นเขตแดน
- เส้นเขตแดน
- เส้นเขตแดน
- เส้นเขตแดน
- เส้นเขตแดน

๑๐/๑๑/๕๕
 ๑๐/๑๑/๕๕
 ๑๐/๑๑/๕๕

เล่ม ๕๕ ตอนที่ ๑๕๐ ราชกิจจานุเบกษา ๒๖ ธันวาคม ๒๕๒๑

หมายเหตุ :- เหตุผลในการประกาศใช้กฎกระทรวงฉบับนี้ คือ เนื่องจากกรมชลประทานมีความประสงค์จะใช้พื้นที่บางส่วน ในเขตป่าสงวนหวัดป่า ท้องที่ตำบลคำบง อำเภออุทุมพรพิสัย และตำบลนาคู ตำบลกุแล่นช้าง อำเภอเขาวง จังหวัดภาพัสนธุ์ ซึ่งเป็นป่าสงวนแห่งชาติ ตามกฎกระทรวง ฉบับที่ ๑๑ (พ.ศ. ๒๕๐๘) ออกตามความในพระราชบัญญัติป่าสงวนแห่งชาติ พ.ศ. ๒๕๐๗ เพื่อขุดคลองส่งน้ำฝายอุกฉิมและทางเข้าหน่วยงาน สมควรเพิกถอนป่าดังกล่าวออกจากการเป็นป่าสงวนแห่งชาติ บางส่วน จึงจำเป็นต้องออกกฎกระทรวงฉบับนี้