



กฎกระทรวง

ฉบับที่ ๘๖ (พ.ศ. ๒๕๐๘)

ออกตามความในพระราชบัญญัติป่าสงวนแห่งชาติ

พ.ศ. ๒๕๐๖

อาศัยอำนาจตามความในมาตรา ๕ และมาตรา ๖ แห่งพระราชบัญญัติป่าสงวนแห่งชาติ พ.ศ. ๒๕๐๖ รัฐมนตรีว่าการกระทรวงเกษตรออกกฎกระทรวงไว้ดังต่อไปนี้

กำหนดให้ป่าเบ็ดเตล็ด ในท้องที่ตำบลโลกสว่าง ตำบลโพธิ์ชัย ตำบลหนองฮี และตำบลดุกอิ่ง อำเภอหนองโพธิ์ จังหวัดร้อยเอ็ด ภายในแนวเขตตามแผนที่ท้ายกฎกระทรวงนี้ เป็นป่าสงวนแห่งชาติ

ให้ไว้ ณ วันที่ ๑๗ ธันวาคม พ.ศ. ๒๕๐๘

พลเอก จิตติ นาวิเสถียร

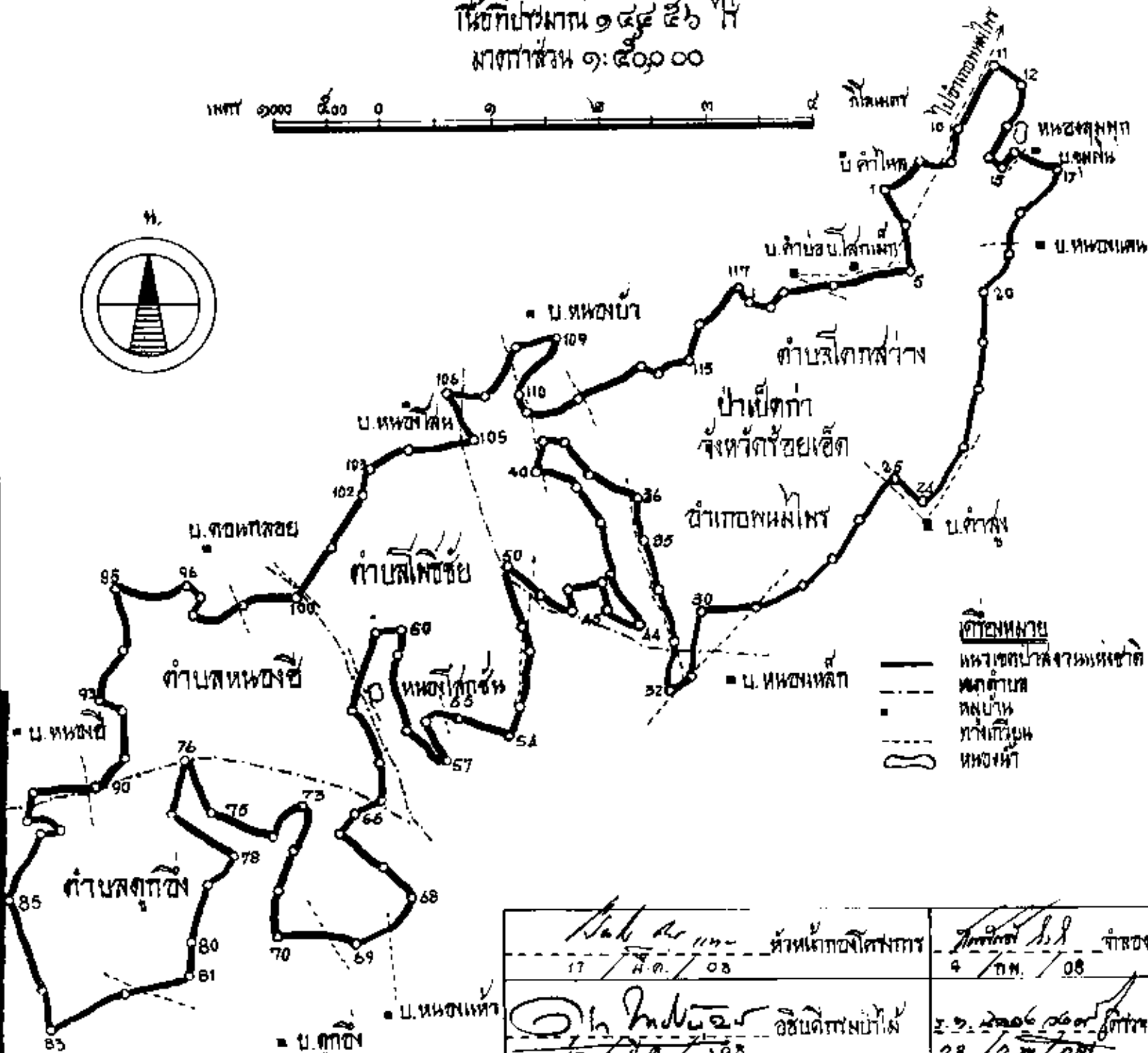
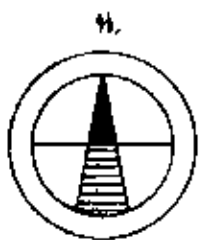
รัฐมนตรีช่วยว่าการกระทรวงเกษตร รักษาการแทน

รัฐมนตรีว่าการกระทรวงเกษตร

15° 28' 15"

15° 20' 15"

แผนที่ทำขุดภาคการ  
ฉบับที่ ๙๖ (พ.ศ. ๒๕๐๘)  
ออกตามความในพระราชบัญญัติป่าสงวนแห่งชาติ พ.ศ. ๒๕๐๗  
ให้ขุดป่าประมาณ ๑,๕๘๕ ไร่  
มาตราส่วน ๑ : ๕๐,๐๐๐



<i>Sah Arun</i> 17 / 11 / 08		หัวหน้ากองสำรวจ 4 / 11 / 08
<i>Oh Indur</i> 17 / 11 / 08		อธิบดีกรมป่าไม้ 29 / 11 / 08

15° 25' 00"

15° 35' 00"

แผนที่ - แผนที่ทำขุดภาคการ

เล่ม ๘๒ ตอนที่ ๑๓๔ ราชกิจจานุเบกษา ๓๑ ธันวาคม ๒๕๐๘

---

หมายเหตุ:- เหตุผลในการประกาศใช้กฎกระทรวงฉบับนี้ คือ เนื่องจาก  
ป่าเต็งไม้โตเต็ง ไม้รัง ไม้ประดู่ ไม้พะยอม ไม้แดง ไม้ท่อน และไม้  
ชนิดอื่น ซึ่งมีค่าจำนวนมาก และมีของป่ากับทรัพยากรธรรมชาติอันด้วย  
สมควรกำหนดให้เป็นป่าสงวนแห่งชาติ เพื่อรักษาสภาพป่า ไม้ ของป่า  
และทรัพยากรธรรมชาติไว้