



กฎกระทรวง

ฉบับที่ ๑,๐๕๒ (พ.ศ. ๒๕๒๑)

ออกตามความในพระราชบัญญัติป่าสงวนแห่งชาติ

พ.ศ. ๒๕๐๑

อาศัยอำนาจตามความในมาตรา ๕ และมาตรา ๖ แห่งพระราชบัญญัติป่าสงวนแห่งชาติ พ.ศ. ๒๕๐๑ รัฐมนตรีว่าการกระทรวงเกษตรและสหกรณ์ออกกฎกระทรวงไว้ดังต่อไปนี้

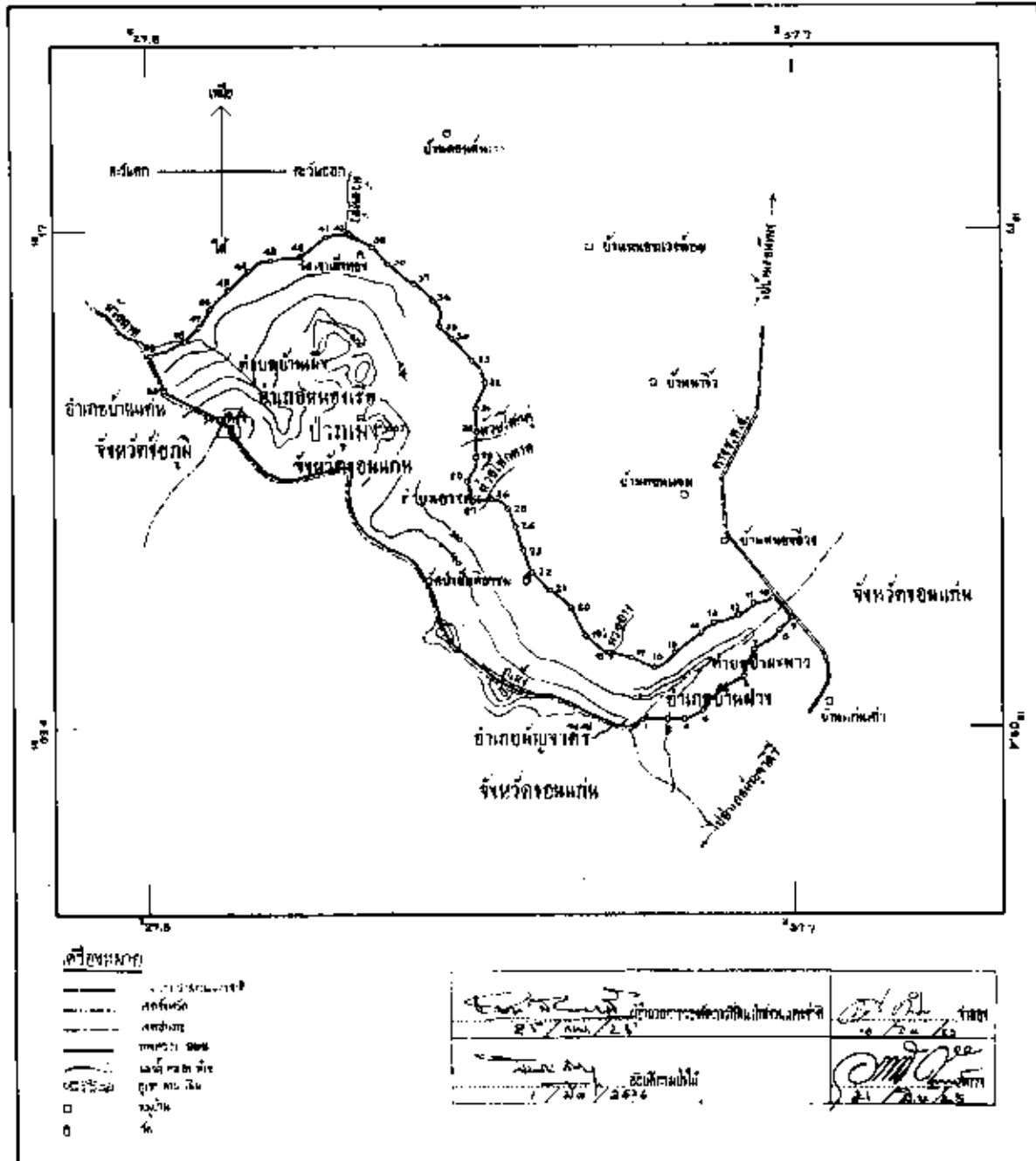
ให้ป่าเม็ง ในท้องที่ตำบลบ้านเม็ง ตำบลยางค้ำ อำเภอนองเรือ และตำบลป่ามะนาว อำเภอบ้านฝาง จังหวัดขอนแก่น ภายในมณฑลคามแพนทท้ายกฎกระทรวงนี้ เป็นป่าสงวนแห่งชาติ

ให้ไว้ ณ วันที่ ๑๕ พฤษภาคม พ.ศ. ๒๕๒๑

ณรงค์ วงศ์วรรณ

รัฐมนตรีว่าการกระทรวงเกษตรและสหกรณ์

แผนที่ภูมิประเทศ
 มาตรา 1:000 (ท.ร. 2527)
 ครอบคลุมพื้นที่ตำบลบ้านกล้วย อ.ร. 2507
 มีพื้นที่รวม 13,675 ไร่
 1:75,000 100,000



สัญลักษณ์

- ภูมิประเทศ
- - - - - เขตตำบล
- - - - - เขตอำเภอ
- ๑๐๐
- - - - - ๕๐๐
- ๑๐๐๐
- ๑๐๐๐๐
- ๑๐๐๐๐๐
- ๑๐๐๐๐๐๐

| | |
|--|--|
| <p><i>[Signature]</i> ๒๖/๖/๕๕</p> | <p><i>[Signature]</i> ๒๖/๖/๕๕</p> |
| <p><i>[Signature]</i> ๒๖/๖/๕๕</p> | <p><i>[Signature]</i> ๒๖/๖/๕๕</p> |

กรมแผนที่ทหารบก. กรุงเทพฯ. ๒๕๒๗

กรมแผนที่ทหารบก. กรุงเทพฯ. ๒๕๒๗

ฉบับพิเศษ หน้า ๘

เล่ม ๑๐๑ ตอนที่ ๗๔ ราชกิจจานุเบกษา ๑๔ มิถุนายน ๒๕๒๗

หมายเหตุ :- เหตุผลในการประกาศใช้กฎกระทรวงฉบับนี้ คือ เนื่องจากบ้านร้าง
ในท้องที่ตำบลบ้านเม็ก ตำบลยางคำ อำเภอหนองเรือ และตำบลบ้านมะนาว อำเภอบ้านฝาง
จังหวัดขอนแก่น เนื้อที่ประมาณ ๑๓,๘๗๕ ไร่ มีไม้มะค่าโมง ไม้แดง ไม้รอกฟ้า ไม้ตะคร้อ ไม้ตะแบกเลือด ไม้เต็ง ไม้รัง ไม้รัก ไม้ตะเคียนหิน
และไม้ชนิดอื่นที่มีค่าจำนวนมาก และมีของป่ากับทรัพยากรธรรมชาติอันด้วย
สมควรกำหนดให้เป็นป่าสงวนแห่งชาติ เพื่อรักษาสภาพป่า ไม้ ของป่า และ
ทรัพยากรธรรมชาติอันไว้ จึงจำเป็นต้องออกกฎกระทรวงนี้