



กฎกระทรวง

ฉบับที่ ๑,๒๒๓ (พ.ศ. ๒๕๓๒)

ออกตามความในพระราชบัญญัติป่าสงวนแห่งชาติ

พ.ศ. ๒๕๐๗

อาศัยอำนาจตามความในมาตรา ๕ และมาตรา ๖ แห่งพระราชบัญญัติป่าสงวนแห่งชาติ พ.ศ. ๒๕๐๗ รัฐมนตรีว่าการกระทรวงเกษตรและสหกรณ์ออกกฎกระทรวงไว้ดังต่อไปนี้

ให้ป่าสงวนช่วยทับทัน แปลงที่หนึ่ง แปลงที่สอง และแปลงที่สาม ในท้องที่ตำบลโชคเหนือ ตำบลอุโลก กิ่งอำเภอลำดวน ตำบลสังขะ ตำบลทับทัน ตำบลสะกาด ตำบลกระเทียม ตำบลบ้านจารย์ ตำบลตาคุม อำเภอสังขะ และตำบลคูคั่น ตำบลกาบเชิง ตำบลค่าน อำเภอกาบเชิง จังหวัดสุรินทร์ ภายในแนวเขตตามแผนที่ท้ายกฎกระทรวงนี้ เป็นป่าสงวนแห่งชาติ

ให้ไว้ ณ วันที่ ๒ กรกฎาคม พ.ศ. ๒๕๓๒

พลตรี สนั่น ขจรประศาสน์

รัฐมนตรีว่าการกระทรวงเกษตรและสหกรณ์

กรมการปกครอง

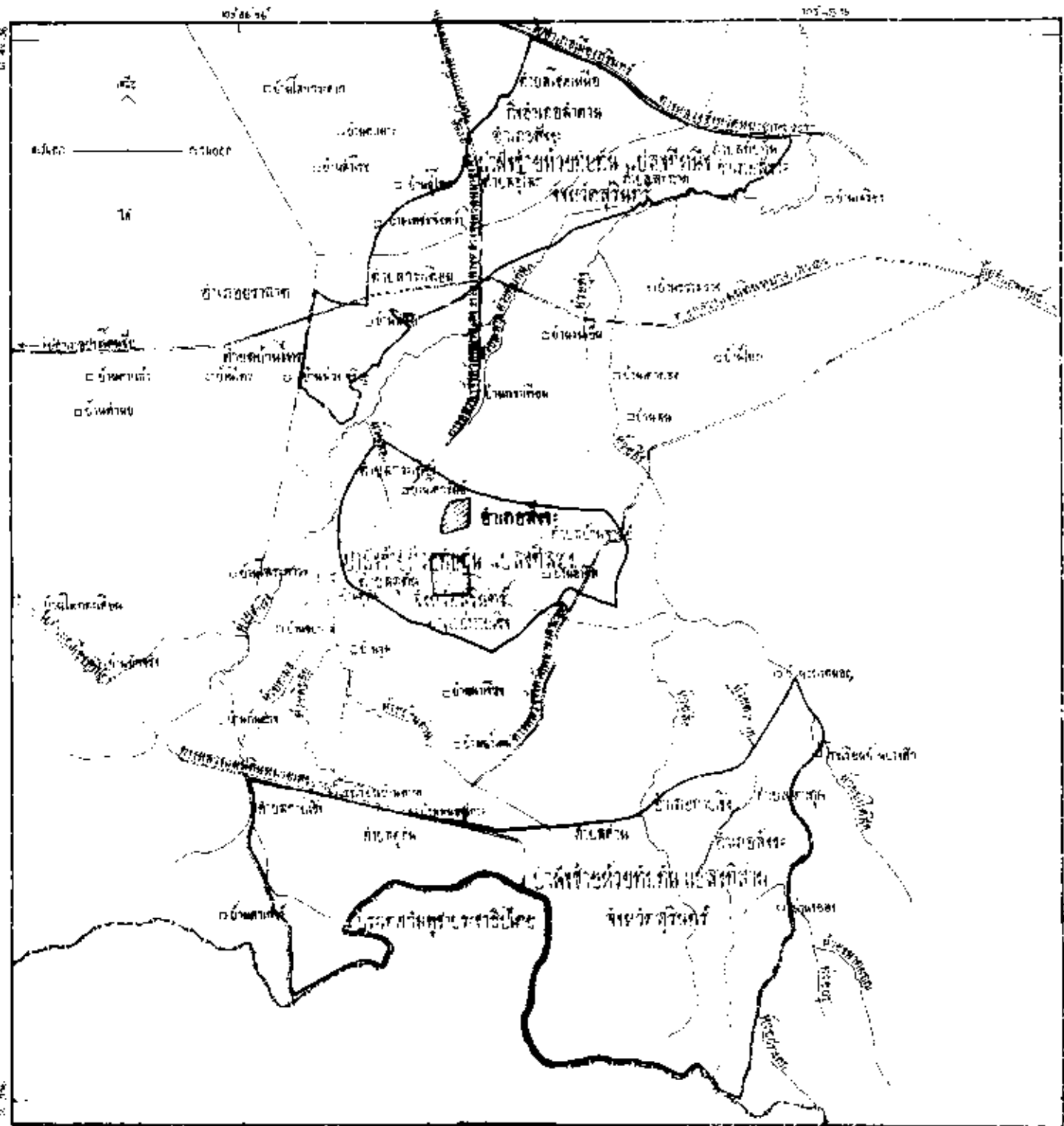
วันที่ 12/23/67 2567

กระทรวงมหาดไทย

จังหวัดภูเก็ต 449,375 ไร่

พื้นที่ 1: 200,000

มาตรา 1: 200,000



สัญลักษณ์

- เขตเมือง
- เขตตำบล
- เขตหมู่บ้าน
- เขตไร่สวน
- เขตป่า
- เขตป่าสงวน
- เขตป่าชุมชน
- เขตป่า
- เขตป่า

นาย ผู้ว่าราชการจังหวัดภูเก็ต
นาย นายอำเภอ

วันที่ 23/12/67

เล่ม ๑๐๖ ตอนที่ ๑๑๕ ราชกิจจานุเบกษา ๒๐ กรกฎาคม ๒๕๓๒

หมายเหตุ— เหตุผลในการประกาศใช้กฎกระทรวงฉบับนี้ คือ เนื่องจากบางผังซ้าย
 ห้วยทับทัน แปลงที่หนึ่ง แปลงที่สอง และแปลงที่สาม ในท้องที่ตำบลโชคเหนือ
 ตำบลอุโลก กิ่งอำเภอลำตะขม อำเภอสังขะ ตำบลทับทัน ตำบลสะเกต ตำบล
 กระเทียม ตำบลบ้านจารย์ ตำบลตาตุ่ม อำเภอสังขะ และตำบลคูตัน ตำบล
 กาบเชิง ตำบลค่าน อำเภอกาบเชิง จังหวัดสุรินทร์ เนื้อที่ประมาณ ๑๔๘,๓๗๕
 ไร่ มีไม้กราด ไม้เหียง ไม้ตะเภา ไม้หน่อ ไม้กระบาก ไม้เต็ง ไม้รัง ไม้หว้า
 และไม้ชนิดอื่นแก่มีจำนวนมาก และมีของป่ากับทรัพยากรธรรมชาติอันมี
 สมควรกำหนดเป็นป่าสงวนแห่งชาติ เพื่อรักษาสภาพป่า ไม้ ของป่า และ
 ทรัพยากรธรรมชาติอันไว้ จึงจำเป็นต้องออกกฎกระทรวงนี้