



กฎกระทรวง

ฉบับที่ ๑,๐๕๕ (พ.ศ. ๒๕๒๗)

ออกตามความในพระราชบัญญัติป่าสงวนแห่งชาติ

พ.ศ. ๒๕๐๗

อาศัยอำนาจตามความในมาตรา ๕ และมาตรา ๖ แห่งพระราชบัญญัติป่าสงวนแห่งชาติ พ.ศ. ๒๕๐๗ รัฐมนตรีว่าการกระทรวงเกษตรและสหกรณ์ออกกฎกระทรวงไว้ ดังต่อไปนี้

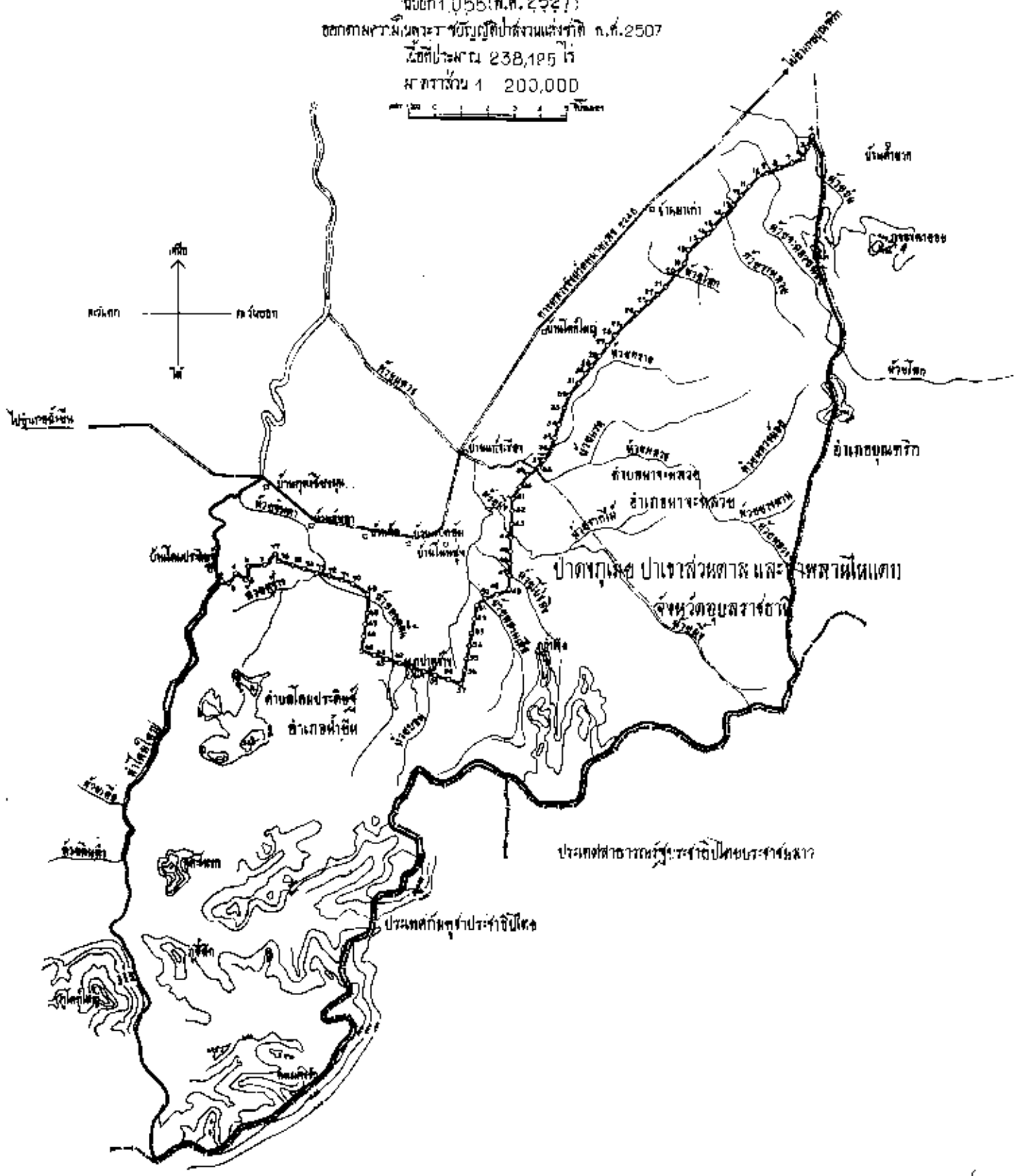
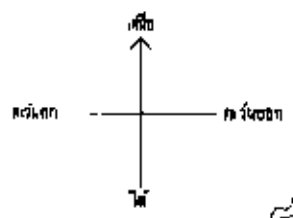
ให้ป่าดงกุเมย ป่าเขาสวนตาล และป่าพลานไผ่แดง ในท้องที่ตำบลนาจะหลวย อำเภอนาจะหลวย และตำบลโคมประดิษฐ์ อำเภอน้ำยืน จังหวัดอุบลราชธานี ภายในแนวเขตตามแผนที่ท้ายกฎกระทรวงนี้ เป็นป่าสงวนแห่งชาติ

ให้ไว้ ณ วันที่ ๑๑ กรกฎาคม พ.ศ. ๒๕๒๗

ณรงค์ วงศ์วรรณ

รัฐมนตรีว่าการกระทรวงเกษตรและสหกรณ์

แผนที่ทำอากาศลาว
 ฉบับที่ 1,055:พ.ศ. 2527
 ออกตามความพระราชบัญญัติป่าสงวนแห่งชาติ พ.ศ. 2507
 เนื้อที่ประมาณ 238,125 ไร่
 สเกล 1 : 200,000



- สัญลักษณ์**
- (thick line) เขตป่าสงวนแห่งชาติ
 - (thin line) ถนน
 - (dashed line) ทางรถไฟ
 - (dotted line) เขตอำเภอ
 - (wavy line) แม่น้ำ ลำธาร
 - (line with cross-ticks) เขตตำบล
 - (square) บ้าน

กรมป่าไม้
 กรมแผนที่ทหาร
 23 มี.ค. 65
 23 มี.ค. 65

เล่ม ๑๐๑ ตอนที่ ๑๑๒ ราชกิจจานุเบกษา ๒๔ สิงหาคม ๒๕๒๖

หมายเหตุ:- เหตุผลในการประกาศใช้กฎกระทรวงฉบับนี้ คือ เนื่องจากป่าดงภูเมฆ ป่าเขาสวนตาล และป่าพลาญไทรแดง ในท้องที่ตำบลนาจะหลวย อำเภอ นาจะหลวย และตำบลโคมประดิษฐ์ อำเภอน้ำขุ่น จังหวัดอุบลราชธานี เนื้อที่ ประมาณ ๒๓๘,๑๒๕ ไร่ มีไม้ยาง ไม้ตะเคียน ไม้แดง ไม้เต็ง และไม้ชนิดอื่น ๆ ที่มีจำนวนมาก และมีของป่ากับทรัพยากรธรรมชาติอื่นด้วย สมควรกำหนด ให้มีเป็นป่าสงวนแห่งชาติเพื่อรักษาสภาพป่า ไม้ ของป่า และทรัพยากรธรรมชาติอื่นไว้ จึงจำเป็นต้องออกกฎกระทรวงนี้