



กฎกระทรวง

ฉบับที่ ๘๘๕ (พ.ศ. ๒๕๒๒)

ออกตามความในพระราชบัญญัติป่าสงวนแห่งชาติ

พ.ศ. ๒๕๐๗

อาศัยอำนาจตามความในมาตรา ๕ และมาตรา ๖ แห่งพระราชบัญญัติป่าสงวนแห่งชาติ พ.ศ. ๒๕๐๗ รัฐมนตรีว่าการกระทรวงเกษตรและสหกรณ์ออกกฎกระทรวงไว้ดังต่อไปนี้

ให้ป่าทรายมูล ในท้องที่ตำบลนาแวง ตำบลนาหม่อม ตำบลพังโคน และตำบลกองโพน อำเภอเขมราฐ จังหวัดอุบลราชธานี ภายในแนวเขตตามแผนที่ท้ายกฎกระทรวงนี้ เป็นป่าสงวนแห่งชาติ

ให้ไว้ ณ วันที่ ๖ มิถุนายน พ.ศ. ๒๕๒๒

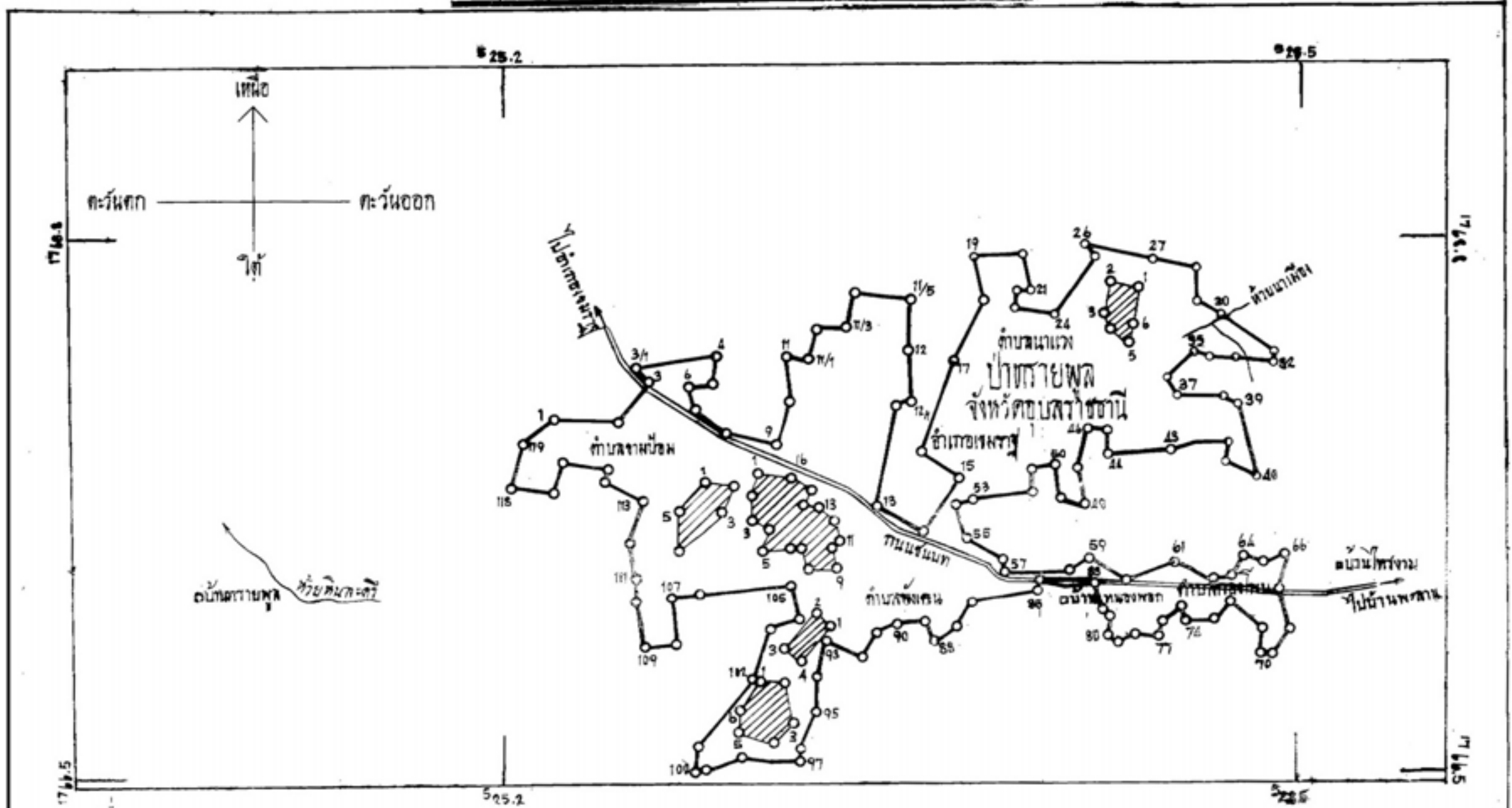
วงศ์ พลันกร

รัฐมนตรีช่วยว่าการ ฯ ปฏิบัติราชการแทน

รัฐมนตรีว่าการกระทรวงเกษตรและสหกรณ์

แผนที่ท้ายกฎกระทรวง
 ฉบับที่ 855 (พ.ศ. 2522)
 ออกตามความในพระราชบัญญัติป่าสงวนแห่งชาติ พ.ศ. 2507
 เนื้อที่ประมาณ 1,512 ไร่
 มาตรฐาน 1 : 20,000

1:400 200 0 2 กิโลเมตร



เครื่องหมาย

- แนวเขตป่าสงวนแห่งชาติ
- ทางหลวง
- แม่น้ำ คลอง ห้วย
- บริเวณที่พ้นออกจากป่าสงวนแห่งชาติ
- หมู่บ้าน

	ผู้อำนวยการกอง กองจัดการที่ดินป่าสงวนแห่งชาติ	นาย (ผู้ช่วย)	จำลอง
11 / ก.พ. / 2520		4 / ก.พ. / 20	
	อธิบดีกรมป่าไม้		การ
8.9.80		7.10.80	2520

หมายเหตุ:- เหตุผลในการประกาศใช้กฎกระทรวงฉบับนี้ คือ เนื่องจากไม้
 ทรายพุด ในท้องที่ตำบลนวมวง ตำบลขามบ่อม ตำบลพังเคน และตำบล
 กองโพน อำเภอเขมราฐ จังหวัดอุบลราชธานี เนื้อที่ประมาณ ๑,๕๑๒ ไร่
 ไม้ไม้เต็ง ไม้รัง ไม้เหียง ไม้กระด ไม้กะบก ไม้มะพอก และไม้ชนิดอื่นที่มี
 ค่าจำนวนมาก และมีของป่ากับทรัพยากรธรรมชาติอันด้วย สมควรกำหนดให้
 เป็นป่าสงวนแห่งชาติ เพื่อรักษาสภาพป่า ไม้ ของป่า และทรัพยากรธรรมชาติ
 อันไว้ จึงจำเป็นต้องออกกฎกระทรวงนี้