



กฎกระทรวง

ฉบับที่ ๑,๑๗๖ (พ.ศ. ๒๕๒๕)

ออกตามความในพระราชบัญญัติป่าสงวนแห่งชาติ

พ.ศ. ๒๕๐๗

อาศัยอำนาจตามความในมาตรา ๕ และมาตรา ๗ แห่งพระราชบัญญัติป่าสงวนแห่งชาติ พ.ศ. ๒๕๐๗ รัฐมนตรีว่าการกระทรวงเกษตรและสหกรณ์ออกกฎกระทรวงไว้ดังต่อไปนี้

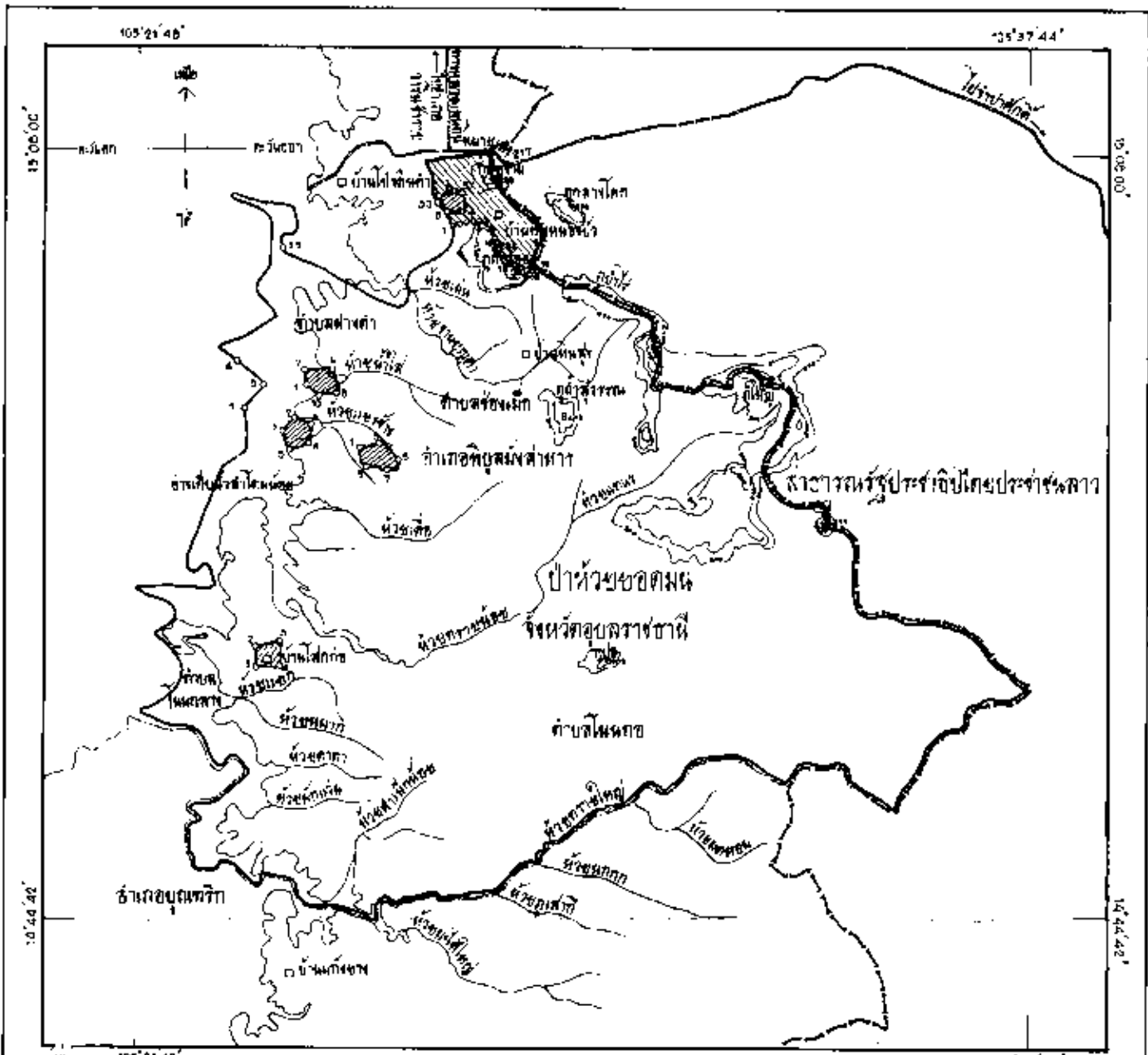
ให้เพิกถอนป่าห้วยยอดม่น ในท้องที่ตำบลฝางคำ ตำบลช่องเม็ก ตำบลโนนกลาง และตำบลโนนก่อ อำเภอพิบูลมังสาหาร จังหวัดอุบลราชธานี ซึ่งเป็นป่าสงวนแห่งชาติ ตามกฎกระทรวง ฉบับที่ ๗๐๗ (พ.ศ. ๒๕๐๗) ออกตามความในพระราชบัญญัติป่าสงวนแห่งชาติ พ.ศ. ๒๕๐๗ ออกจากการเป็นป่าสงวนแห่งชาติ บางส่วน ภายในแนวเขตที่เพิกถอนตามแผนที่ท้ายกฎกระทรวงนี้

ให้ไว้ ณ วันที่ ๑ กรกฎาคม พ.ศ. ๒๕๒๕

ถรงค์ วงศ์วรรณ

รัฐมนตรีว่าการกระทรวงเกษตรและสหกรณ์

แผนที่ทำนุบำรุงราชการ
 ฉบับที่ 1,176 (พ.ศ. 2529)
 สดกกรมการปกครองจังหวัดปทุมธานี ร.ศ. 2527
 เนื้อที่โครงการประมาณ 3,567 ไร่
 มาตรฐาน 1: 200,000



สัญลักษณ์

- เขตจังหวัด
- เขตอำเภอ
- เขตตำบล
- เขตหมู่บ้าน
- แม่น้ำ
- ถนน
- สถานีรถไฟ
- สถานีตำรวจ

โครงการทำนุบำรุงราชการ
 จังหวัดปทุมธานี
 อำเภอปทุมธานี
 ตำบลปทุมธานี
 17/10/2529

เล่ม ๑๐๓ ตอนที่ ๑๒๒ ราชกิจจานุเบกษา ๑๖ กรกฎาคม ๒๕๒๕

หมายเหตุ :- เหตุผลในการประกาศใช้กฎกระทรวงฉบับนี้ คือ เนื่องจาก
 กระทรวงมหาดไทยจะใช้พื้นที่บางส่วนของบำเหน็จยกยอคนในท้องถิ่นตำบลฝางคำ
 ตำบลช่องเม็ก ตำบลโนนกลาง และตำบลโนนก่อ อำเภอพิบูลย์มังสาหาร (๑)
 จังหวัดอุบลราชธานี ซึ่งเป็นป่าสงวนแห่งชาติตามกฎกระทรวง ฉบับที่ ๑๐๑
 (พ.ศ. ๒๕๑๑) ออกตามความในพระราชบัญญัติป่าสงวนแห่งชาติ พ.ศ. ๒๕๑๑
 เพื่อประโยชน์เกี่ยวกับความมั่นคงของประเทศ เนื้อที่ประมาณ ๓,๕๖๑ ไร่
 สมควรเพิกถอนพื้นที่ป่าดังกล่าวออกจากการเป็นป่าสงวนแห่งชาติ บางส่วน
 จึงจำเป็นต้องออกกฎกระทรวงนี้

(๑) ชื่อของท้องที่เดิมก่อนเปลี่ยนแปลงเพราะได้มีการจัดตั้ง "ตำบลช่องเม็ก" ขึ้นเมื่อ
 พ.ศ. ๒๕๒๓ และจัดตั้ง "ตำบลโนนก่อ" ขึ้นเมื่อ พ.ศ. ๒๕๑๘ หลังจากที่ได้ออกกฎกระทรวง
 ฉบับที่ ๑๐๑ (พ.ศ. ๒๕๑๑) ฯลฯ กำหนดให้นำดังกล่าวเป็นป่าสงวนแห่งชาติแล้ว