



กฎกระทรวง

ฉบับที่ ๔๗๐ (พ.ศ. ๒๕๑๕)

ออกตามความในพระราชบัญญัติป่าสงวนแห่งชาติ

พ.ศ. ๒๕๐๗

อาศัยอำนาจตามความในมาตรา ๕ และมาตรา ๖ แห่งพระราชบัญญัติป่าสงวนแห่งชาติ พ.ศ. ๒๕๐๗ รัฐมนตรีว่าการกระทรวงเกษตรและสหกรณ์ออกกฎกระทรวงไว้ดังต่อไปนี้

กำหนดให้ป่ากุดกระเสียนและป่าดงซี้ ในท้องที่ตำบลก่อเอ้ ตำบลเขื่อนใน ตำบลท่าไทร ตำบลสร้างถ่อ อำเภอเขื่อนใน จังหวัดอุบลราชธานี ภายในแนวเขตตามแผนที่ท้ายกฎกระทรวงนี้ เป็นป่าสงวนแห่งชาติ

ให้ไว้ ณ วันที่ ๒๐ ตุลาคม พ.ศ. ๒๕๑๕

ป. กระณสุต

ปลัดกระทรวงเกษตรและสหกรณ์ ผู้ใช้อำนาจของ
รัฐมนตรีว่าการกระทรวงเกษตรและสหกรณ์

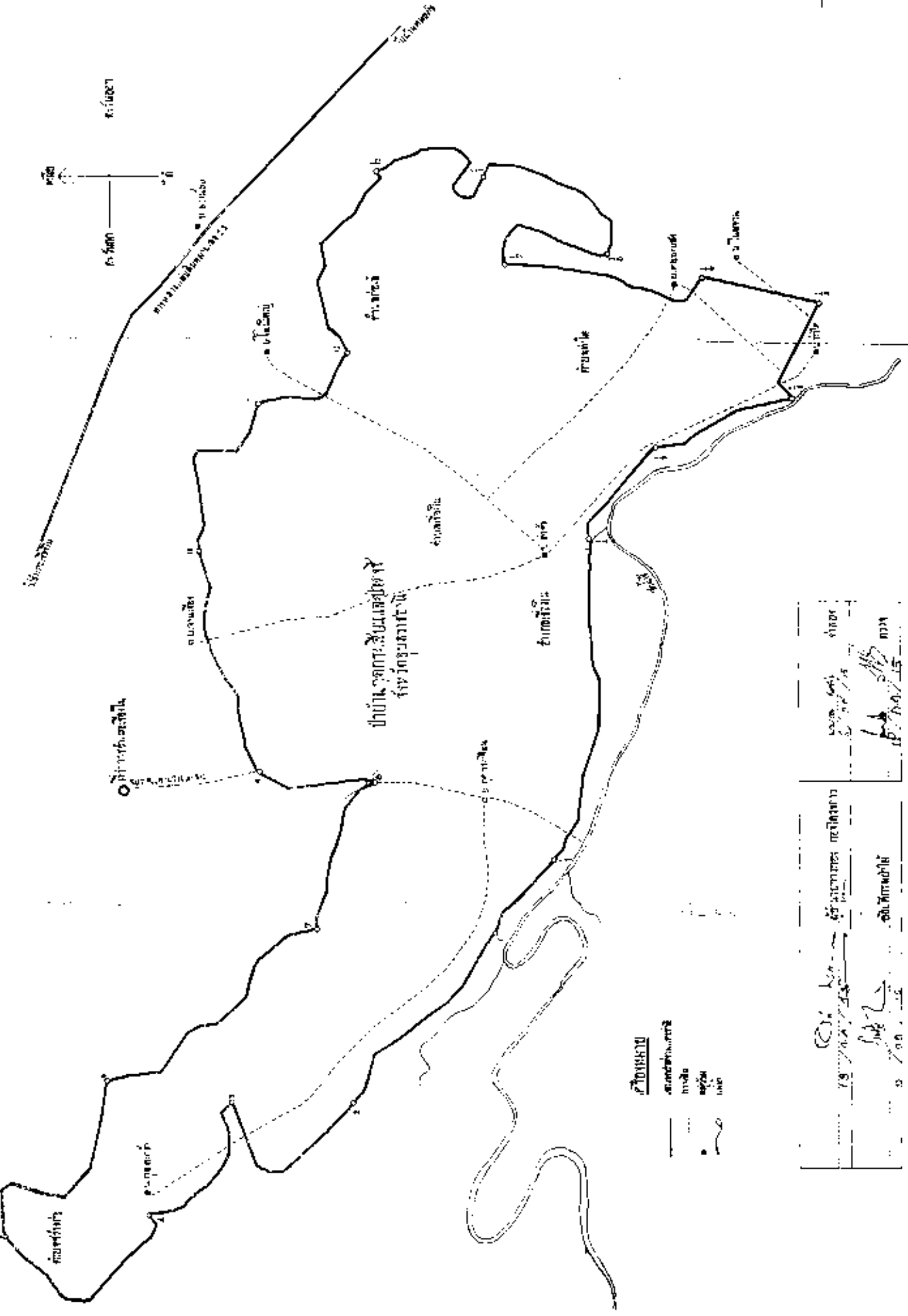
แผนที่แสดงพื้นที่โครงการ

วันที่ ๑๑ ก.ค. ๒๕๖๖

เขตเทศบาลเมืองเชียงใหม่ จังหวัดเชียงใหม่ พ.ศ. ๒๕๖๖

เนื้อที่ประมาณ ๑๙,๖๖๒ ไร่

มาตราส่วน ๑ : ๕๐,๐๐๐



สัญลักษณ์

- เขตเทศบาลเมืองเชียงใหม่
- ถนน
- คูน้ำ
- เขตโครงการ

ชื่อโครงการ	พื้นที่โครงการ	วันที่
โครงการพัฒนาระบบน้ำประปา	๑๙,๖๖๒ ไร่	๑๑/๗/๖๖
ผู้จัดทำ	ผู้ตรวจสอบ	ผู้ตรวจ
.....

เล่ม ๘๘ ตอนที่ ๑๖๖ ราชกิจจานุเบกษา ๗ พฤศจิกายน ๒๕๑๕

หมายเหตุ :- เหตุผลในการประกาศใช้กฎกระทรวงฉบับนี้ คือ เนื่องจาก
 ไม้กูดกระเสียน และไม้คางซี่ ในท้องที่ตำบลก่อเอ้ ตำบลเชิงโน ตำบล
 ท่าไผ่ ตำบลสร้างก่อ อำเภอเชิงโน จังหวัดอุบลราชธานี มีไม้กะบาก
 ไม้ตะแบก ไม้ประดู่ ไม้ยาง ไม้เหียง และไม้ชนิดอื่นที่มีลำจำนวนมาก
 และมีของป่ากับทรัพยากรธรรมชาติอื่นด้วย สมควรกำหนดให้เป็น
 ป่าสงวนแห่งชาติ เพื่อรักษาสภาพป่า ไม้ ของป่า และทรัพยากร
 ธรรมชาติอื่นไว้