



กฎกระทรวง

ฉบับที่ ๒๖๒ (พ.ศ. ๒๕๑๐)

ออกตามความในพระราชบัญญัติป่าสงวนแห่งชาติ

พ.ศ. ๒๕๐๗

อาศัยอำนาจตามความในมาตรา ๕ และมาตรา ๖ แห่งพระราชบัญญัติป่าสงวนแห่งชาติ พ.ศ. ๒๕๐๗ รัฐมนตรีว่าการกระทรวงเกษตรออกกฎกระทรวงไว้ดังต่อไปนี้

กำหนดให้ป่าดงห้วยกอง และป่าดงบังอี่ ในท้องที่ตำบลเสนางคนิคม ตำบลโพนทอง ตำบลกุ่มใหญ่ ตำบลปลาท้าว ตำบลสร้างนคทา และตำบลบึง อำเภออำนาจเจริญ จังหวัดอุบลราชธานี ภายในแนวเขตตามแผนที่ท้ายกฎกระทรวงนี้ เป็นป่าสงวนแห่งชาติ

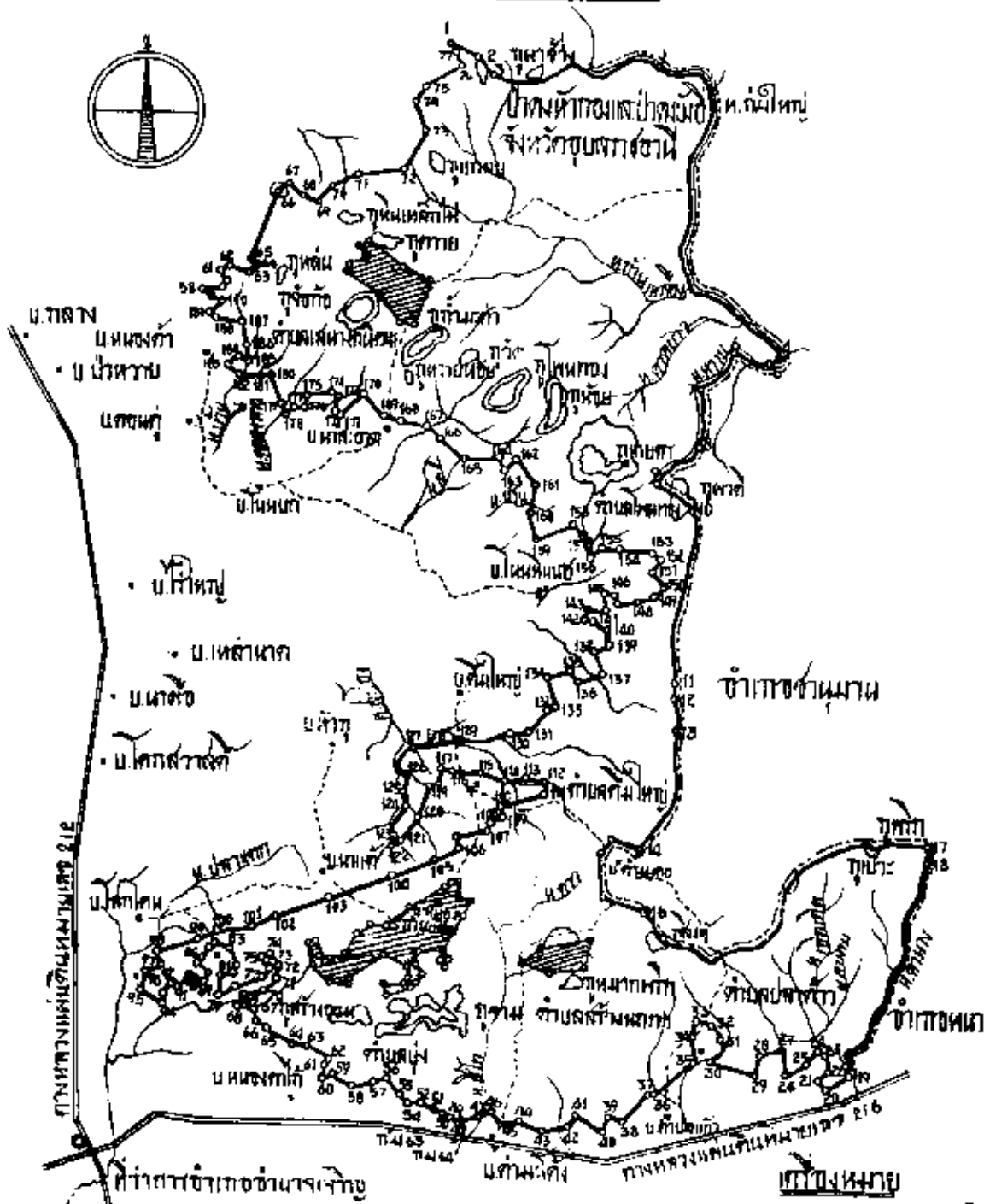
ให้ไว้ ณ วันที่ ๑๕ ธันวาคม พ.ศ. ๒๕๑๐

พระประกาศสหกรณ์

รัฐมนตรีว่าการกระทรวงเกษตร

แผนที่ท้ายกฎกระทรวง
ฉบับที่ 262 (พ.ศ. 2510)
ซึ่งกำหนดให้มีพระราชบัญญัติป่าสงวนแห่งชาติ พ.ศ. 2507
เนื้อที่ประมาณ 195,181 ไร่
มาตราส่วน 200,000

1:4000 2000 0 4 8 10 กิโลเมตร



- สัญลักษณ์**
- แนวเขตป่าสงวนแห่งชาติ
 - ▨ แนวเขตที่หนึ่งของเขตสงวน
 - ▤ เขตของป่าสงวนแห่งชาติ
 - - - - - เขตติดต่อ
 - เขตกรรมสิทธิ์
 - หมู่บ้าน
 - ~ หนอง

23 / 8 / 09	หน้าหน้าของโครงการ	สมชาย อดิสร	เจ้าหน้า
26 / 8 / 09	ขอแนบกรมป่าไม้	เรณู อดิสร	เจ้าหน้า

16° 45' 30"

101° 45' 30"

เล่ม ๘๔ ตอนที่ ๑๒๕ ราชกิจจานุเบกษา ๒๖ ธันวาคม ๒๕๑๐

หมายเหตุ: เหตุผลในการประกาศใช้กฎกระทรวงฉบับนี้ คือ เนื่องจาก
 ป่าแห่งนี้เป็นป่าหวง ไม้แดง ไม้ประดู่ ไม้เต็ง และไม้ชนิดอื่น ซึ่งมีค่า
 จำนวนมาก และมีของป่ากับทรัพยากรธรรมชาติอื่นด้วย สมควรกำหนด
 ให้เป็นป่าสงวนแห่งชาติ เพื่อรักษาสภาพป่า ไม้ ของป่า และทรัพยากร
 ธรรมชาติอื่นไว้