



กฎกระทรวง

ฉบับที่ ๕๓๘ (พ.ศ. ๒๕๑๖)

ออกตามความในพระราชบัญญัติป่าสงวนแห่งชาติ

พ.ศ. ๒๕๐๗

อาศัยอำนาจตามความในมาตรา ๕ และมาตรา ๖ แห่งพระราชบัญญัติป่าสงวนแห่งชาติ พ.ศ. ๒๕๐๗ รัฐมนตรีว่าการกระทรวงเกษตรและสหกรณ์ออกกฎกระทรวงไว้ ดังต่อไปนี้

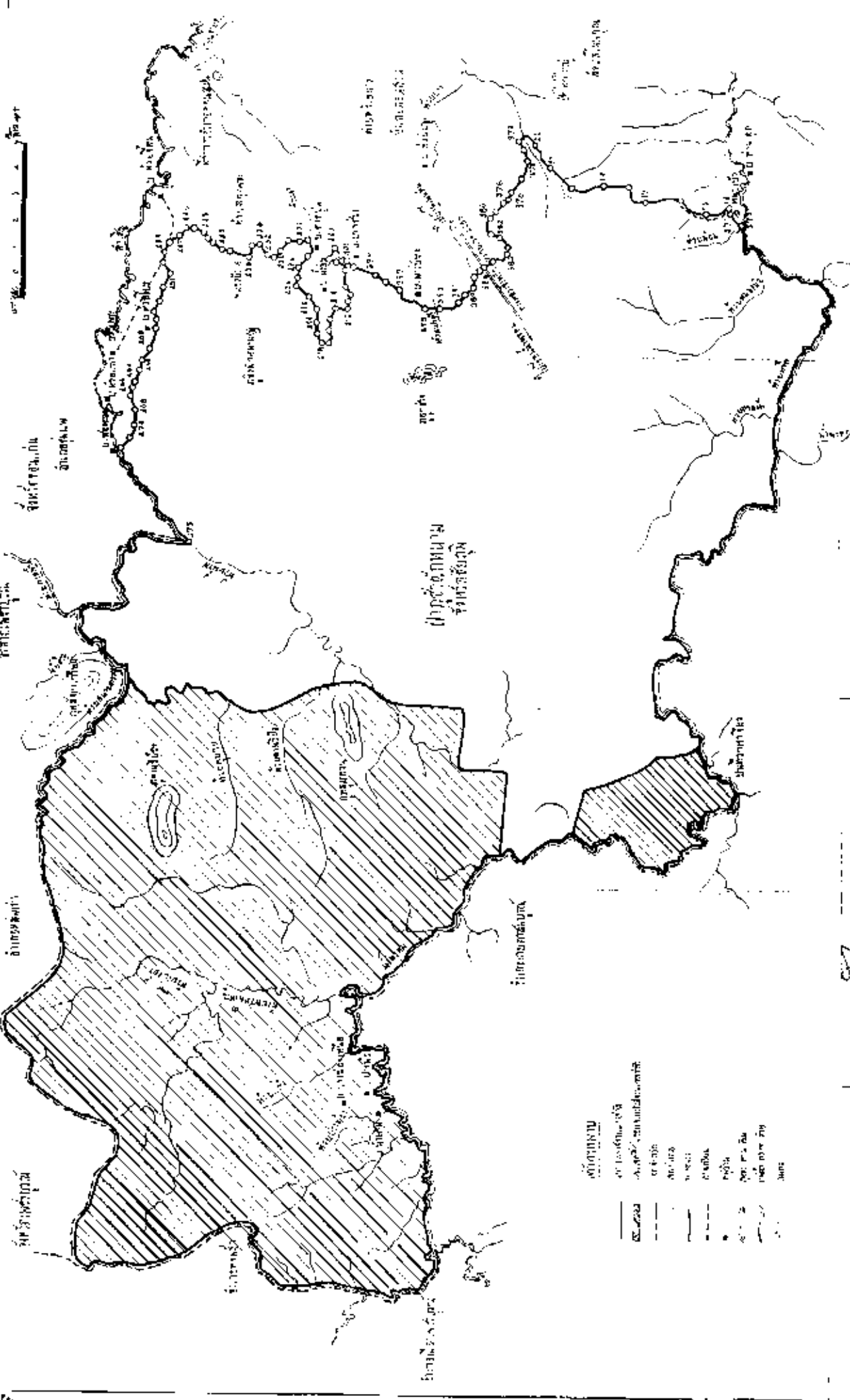
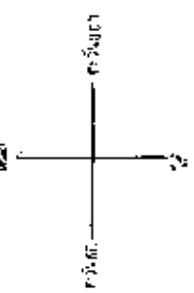
ให้ป่าภูเขาฝักหนาม ในท้องที่ตำบลโนนคูณ ตำบลห้วยยาง และตำบลทุ่งพระ อำเภอคอนสาร จังหวัดชัยภูมิ ภายในแนวเขตตามแผนที่ท้ายกฎกระทรวงนี้ เป็นป่าสงวนแห่งชาติ

ให้ไว้ ณ วันที่ ๑๒ มิถุนายน พ.ศ. ๒๕๑๖

พลอากาศเอก ทวี จุลละทรัพย์

รัฐมนตรีว่าการกระทรวงเกษตรและสหกรณ์

საქართველოს რესპუბლიკის
სამხრეთ-დასავლეთი რეგიონის
გუბერნიის რაიონის
გარდასახვის
გეგმა
 1:100000



- სამხრეთ-დასავლეთი რეგიონის გარდასახვის გეგმა**
- რაიონის საზღვარი
 - სოფლისკანკალი
 - სოფელი
 - სოფლისკანკალის საზღვარი
 - ხეობა
 - მდინარე
 - მდინარის ხეობის საზღვარი
 - ხეობის საზღვარი
 - ნიჟე-მთები
 - გორაკები

სტადია	გამუშავების თარიღი	დამამუშავებელი	დამამუშავებლის დასახელება
გეგმვა	1969 წლის 11/11	გ. გ.	საგეგმარო განყოფილება

საქართველოს რესპუბლიკის სამხრეთ-დასავლეთი რეგიონის გუბერნიის რაიონის გარდასახვის გეგმა
 1:100000

เล่ม ๕๐ ตอนที่ ๘๑ ราชกิจจานุเบกษา ๓๐ กรกฎาคม ๒๕๑๖

หมายเหตุ— เหตุผลในการประกาศใช้กฎกระทรวงฉบับนี้ คือ เนื่องจากมีราษฎรผู้จำหน่าย ในท้องที่ตำบลโนนคูณ ตำบลห้วยยาง และตำบลทุ่งพระ อำเภอคอนสาร จังหวัดชัยภูมิ มีไม้ตะเคียน ไม้แดง ไม้มะค่า ไม้ยาง ไม้ประดู่ ไม้เต็ง ไม้รัง ไม้ก้ายาน ไม้ก่อ ไม้ตะแบก ไม้เหียง ไม้พลวง และไม้ชนิดอื่นที่มีค่าจำนวนมาก และมีของป่ากับทรัพยากรธรรมชาติอันด้วย สมควรให้เป็นป่าสงวนแห่งชาติเพื่อรักษาสภาพป่า ไม้ของป่า และทรัพยากรธรรมชาติอันไว้ จึงจำเป็นต้องออกกฎกระทรวงฉบับนี้