



## กฎกระทรวง

ฉบับที่ ๑,๒๑๖ (พ.ศ. ๒๕๓๑)

ออกตามความในพระราชบัญญัติป่าสงวนแห่งชาติ

พ.ศ. ๒๕๐๗

อาศัยอำนาจตามความในมาตรา ๕ และมาตรา ๖ แห่งพระราชบัญญัติป่าสงวนแห่งชาติ พ.ศ. ๒๕๐๗ รัฐมนตรีว่าการกระทรวงเกษตรและสหกรณ์ออกกฎกระทรวงไว้ดังต่อไปนี้

ข้อ ๑ ให้ยกเลิกกฎกระทรวง ฉบับที่ ๕๗๔ (พ.ศ. ๒๕๒๕) ออกตามความในพระราชบัญญัติป่าสงวนแห่งชาติ พ.ศ. ๒๕๐๗

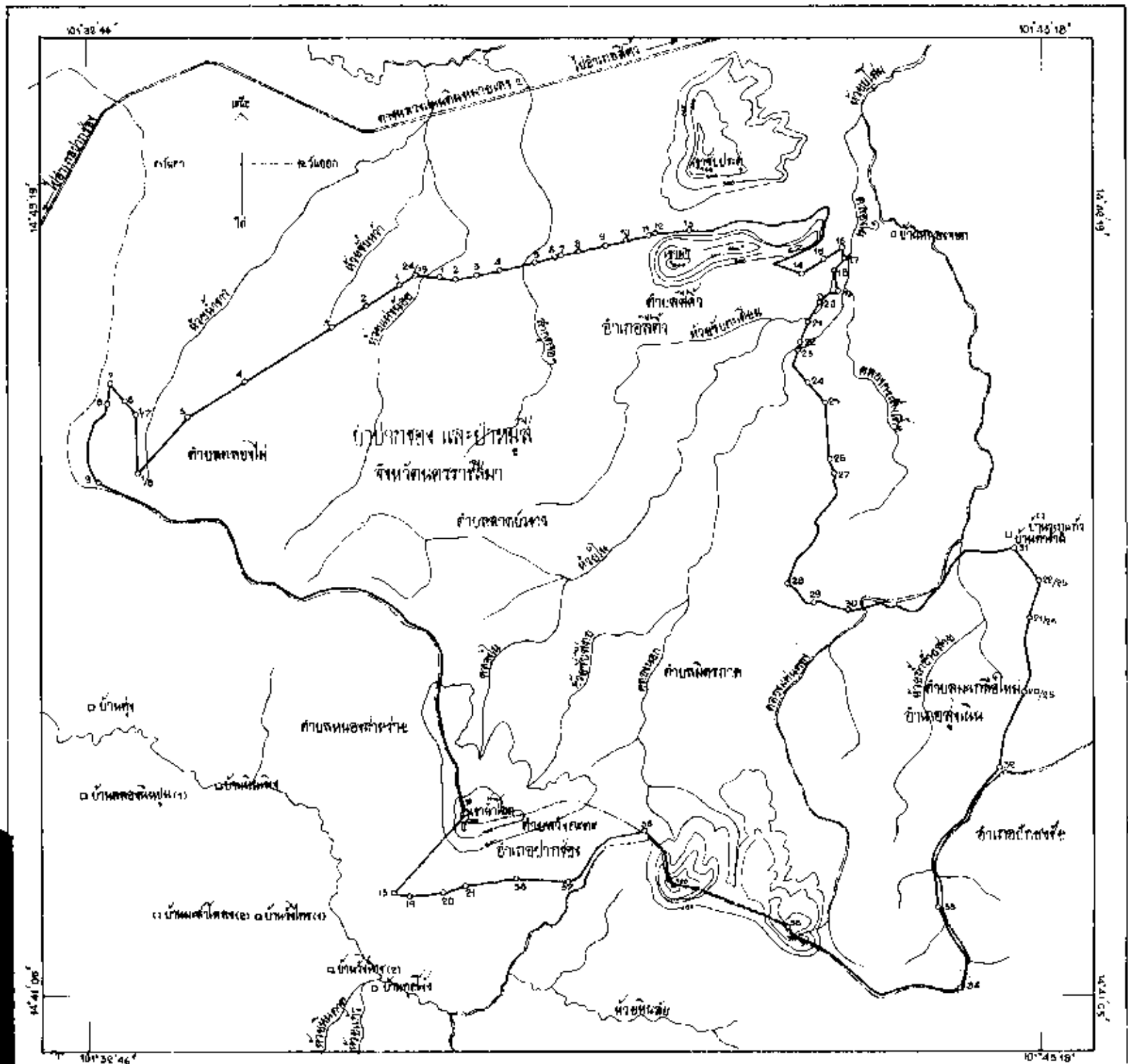
ข้อ ๒ ให้ป่าปากช่อง และป่าห่มสรวง ในท้องที่ตำบลคลองไม้ ตำบลลาดบัวขาว ตำบลสีคิ้ว ตำบลมิตรภาพ อำเภอสีคิ้ว ตำบลมะเกลือใหม่ อำเภอสูงเนิน และตำบลวังกะทะ อำเภอปากช่อง จังหวัดนครราชสีมา ภายในแนวเขตตามแผนที่ท้ายกฎกระทรวงนี้ เป็นป่าสงวนแห่งชาติ

ให้ไว้ ณ วันที่ ๑๔ มกราคม พ.ศ. ๒๕๓๑

พลเอก ชาญ ลีนาพันธ์

รัฐมนตรีว่าการกระทรวงเกษตรและสหกรณ์

แผนที่ทำขึ้นจากแผนที่  
 ชาติที่ 1216 (ค.ศ. 2531)  
 โครงการแผนที่และภาพถ่ายทางอากาศของประเทศไทย พ.ศ. 2537  
 ผลิตประมาณ 83,974 ไร่  
 มาตราส่วน : 1:100,000



- เครื่องหมาย**
- ถนน
  - เส้น等高
  - จุดสูง
  - จุดสูง
  - จุดสูง
  - จุดสูง

25/10/68  
 25/10/68

เล่ม ๑๐๕ ตอนที่ ๒๗ ราชกิจจานุเบกษา ๑๘ กุมภาพันธ์ ๒๕๓๑

หมายเหตุ :- เหตุผลในการประกาศใช้กฎกระทรวงฉบับนี้คือ เนื่องจากกฎกระทรวงฉบับที่ ๕๖๔ (พ.ศ. ๒๕๒๕) ออกตามความในพระราชบัญญัติป่าสงวนแห่งชาติ พ.ศ. ๒๕๐๗ ซึ่งกำหนดให้ป่าปากช่อง และป่าหุส ในท้องที่ตำบลสีคิ้ว ตำบลลาดบัวขาว อำเภอสีคิ้ว ตำบลมะเกลือใหม่ อำเภอสูงเนิน และตำบลวังกะทะ อำเภอปากช่อง จังหวัดนครราชสีมา เป็นป่าสงวนแห่งชาติ บึงคลาดเคลื่อนจากความเป็นจริง เนื่องจากปัจจุบันได้มีการเปลี่ยนแปลงเขตการปกครองใหม่ กล่าวคือ ได้ตั้งตำบลคลองไผ่ แยกออกมาจากตำบลลาดบัวขาว และป่าสงวนแห่งชาติแปลงนามพนที่อยู่ในท้องที่ตำบลคลองไผ่ด้วย นอกจากนี้ ยังปรากฏว่าป่าสงวนแห่งชาติแปลงนามแนวเขตและเนื้อที่ผิดไปจากความเป็นจริง และกรมป่าไม้มีความประสงค์จะผนวกพื้นที่ป่าเขาเตียน ในท้องที่ตำบลมิตรภาพ อำเภอสีคิ้ว จังหวัดนครราชสีมา เข้าไว้ด้วย ดังนั้น สมควรยกเลิกกฎกระทรวงดังกล่าวและกำหนดให้ป่าปากช่อง และป่าหุส ในท้องที่ตำบลคลองไผ่ ตำบลลาดบัวขาว ตำบลสีคิ้ว ตำบลมิตรภาพ อำเภอสีคิ้ว ตำบลมะเกลือใหม่ อำเภอสูงเนิน และตำบลวังกะทะ อำเภอปากช่อง จังหวัดนครราชสีมา เนื้อที่ประมาณ ๘๘,๘๑๔ ไร่ เป็นป่าสงวนแห่งชาติชนิดใหม่ จึงจำเป็นต้องออกกฎกระทรวงนี้