



กฎกระทรวง

ฉบับที่ ๑๕๗ (พ.ศ. ๒๕๑๘)

ออกตามความในพระราชบัญญัติป่าสงวนแห่งชาติ

พ.ศ. ๒๕๐๗

อาศัยอำนาจตามความในมาตรา ๕ และมาตรา ๖ แห่งพระราชบัญญัติป่าสงวนแห่งชาติ พ.ศ. ๒๕๐๗ รัฐมนตรีว่าการกระทรวงเกษตรและสหกรณ์ออกกฎกระทรวงไว้ ดังต่อไปนี้

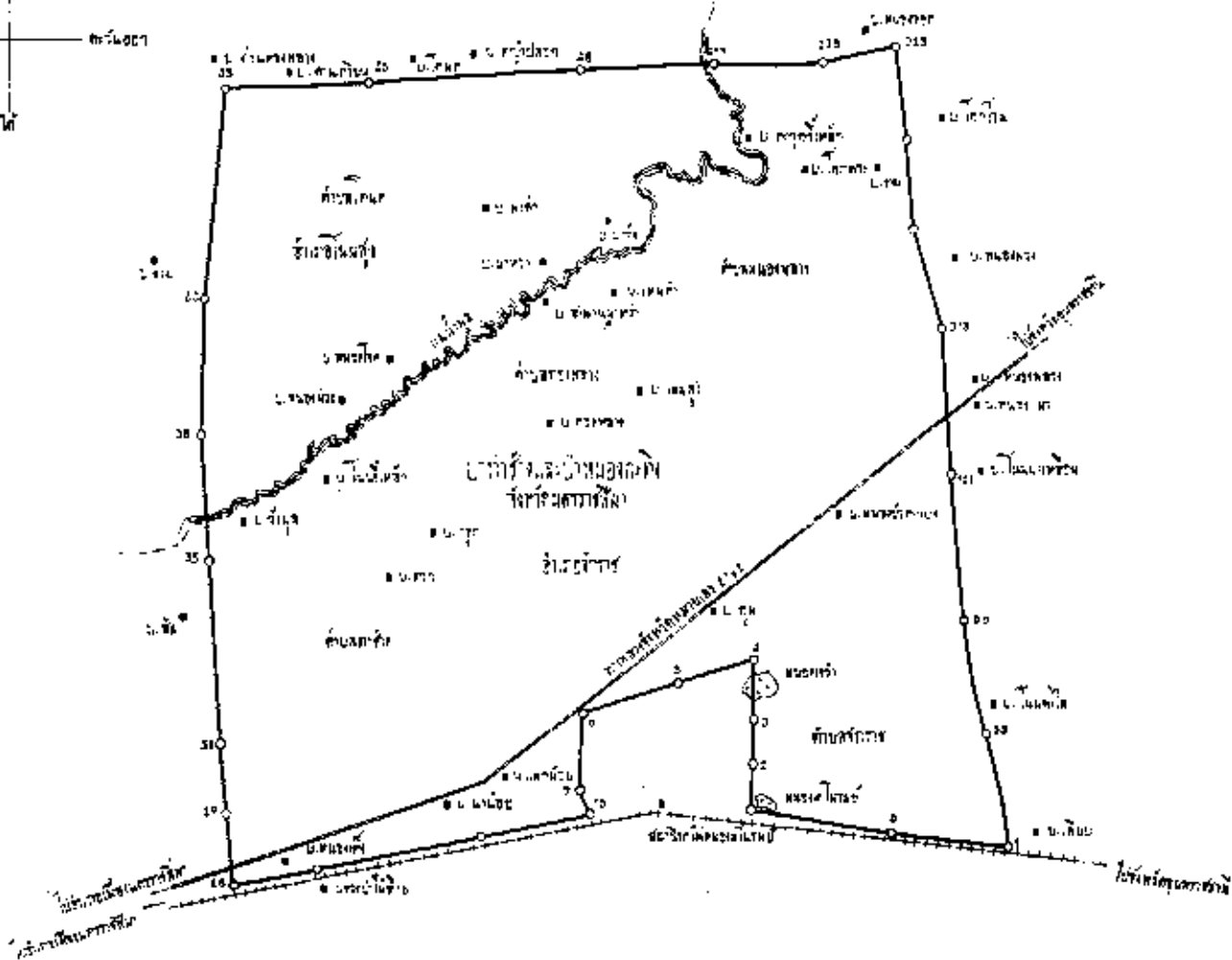
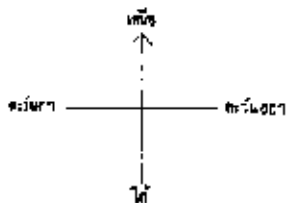
ให้ป่าทำช้างและป่าหนองกะทิง ในท้องที่ตำบลโตนด อำเภอโนนสูง และตำบลหนองพลวง ตำบลทองหลาง ตำบลท่าช้าง และตำบลจักราช อำเภอจักราช จังหวัดนครราชสีมา ภายในแนวเขตตามแผนที่ท้ายกฎกระทรวงนี้ เป็นป่าสงวนแห่งชาติ

ให้ไว้ ณ วันที่ ๔ กรกฎาคม พ.ศ. ๒๕๑๘

ทวีช กลั่นประทุม

รัฐมนตรีว่าการกระทรวงเกษตรและสหกรณ์

แผนที่ทำรายการที่ดิน
 ฉบับที่ ๗๕๗ (ก.ย. ๒๕๓๖)
 สภาทนายความจังหวัดภูเก็ต
 จังหวัดภูเก็ต ๘๐๑๒๐
 โทรศัพท์ ๓๖๑๒๐๐



- คำอธิบาย**
- เขตที่ดินของคณะศิษย์วัดป่าตอง
 - — — — เขตที่ดินของนาย...
 - — — — เขตที่ดินของนาย...
 - — — — เขตที่ดินของนาย...
 - • • • • เขตที่ดินของนาย...
 - ~ ~ ~ ~ ~ เขตที่ดินของนาย...

 ๒๔ / ๓๒ / ๓๐	ผู้จัดทำรายการ นาย...	วันที่ ๒๕ / ๓ / ๓๖ ปี ๒๕๓๖
 ๒๒ / ๓๒ / ๓๖	ผู้รับรองรายการ นาย...	วันที่ ๒๕ / ๓ / ๓๖ ปี ๒๕๓๖

เล่ม ๘๒ ตอนที่ ๑๖๔ ราชกิจจานุเบกษา ๑๕ สิงหาคม ๒๕๑๘

หมายเหตุ— เหตุผลในการประกาศใช้กฎกระทรวงฉบับนี้ คือ เนื่องจาก
 ป่าทำช้างและป่าหนองกะทิง ในท้องที่ตำบลโตนด อำเภอโพนสูง และ
 ตำบลหนองหลวง ตำบลหนองกลาง ตำบลท่าช้าง และตำบลจักราช
 อำเภอจักราช จังหวัดนครราชสีมา มีไม้เต็ง ไม้รัง ไม้พยอม และไม้ชนิด
 อื่นที่มีค่าจำนวนมาก และมีของป่ากับทรัพยากรธรรมชาติอื่นด้วย
 สมควรกำหนดให้เป็นป่าสงวนแห่งชาติ เพื่อรักษาสภาพป่า ไม้ ของป่า
 และทรัพยากรธรรมชาติอื่นไว้ จึงจำเป็นต้องออกกฎกระทรวงฉบับนี้