



กฎกระทรวง

ฉบับที่ ๑๔๖ (พ.ศ. ๒๕๐๕)

ออกตามความในพระราชบัญญัติป่าสงวนแห่งชาติ

พ.ศ. ๒๕๐๑

อาศัยอำนาจตามความในมาตรา ๕ และมาตรา ๖ แห่งพระราชบัญญัติป่าสงวนแห่งชาติ พ.ศ. ๒๕๐๑ รัฐมนตรีว่าการกระทรวงเกษตรออกกฎกระทรวงไว้ดังต่อไปนี้

กำหนดให้ป่าหินเหล็กไฟ ในท้องที่ตำบลเสมา ตำบลโนนคำ ตำบลบึงขี้เหล็ก อำเภอสูงเนิน และตำบลโป่งแดง ตำบลหนองสรวง อำเภอขามทะเลสอ จังหวัดนครราชสีมา ภายในแนวเขตตามแผนที่ท้ายกฎกระทรวงนี้ เป็นป่าสงวนแห่งชาติ

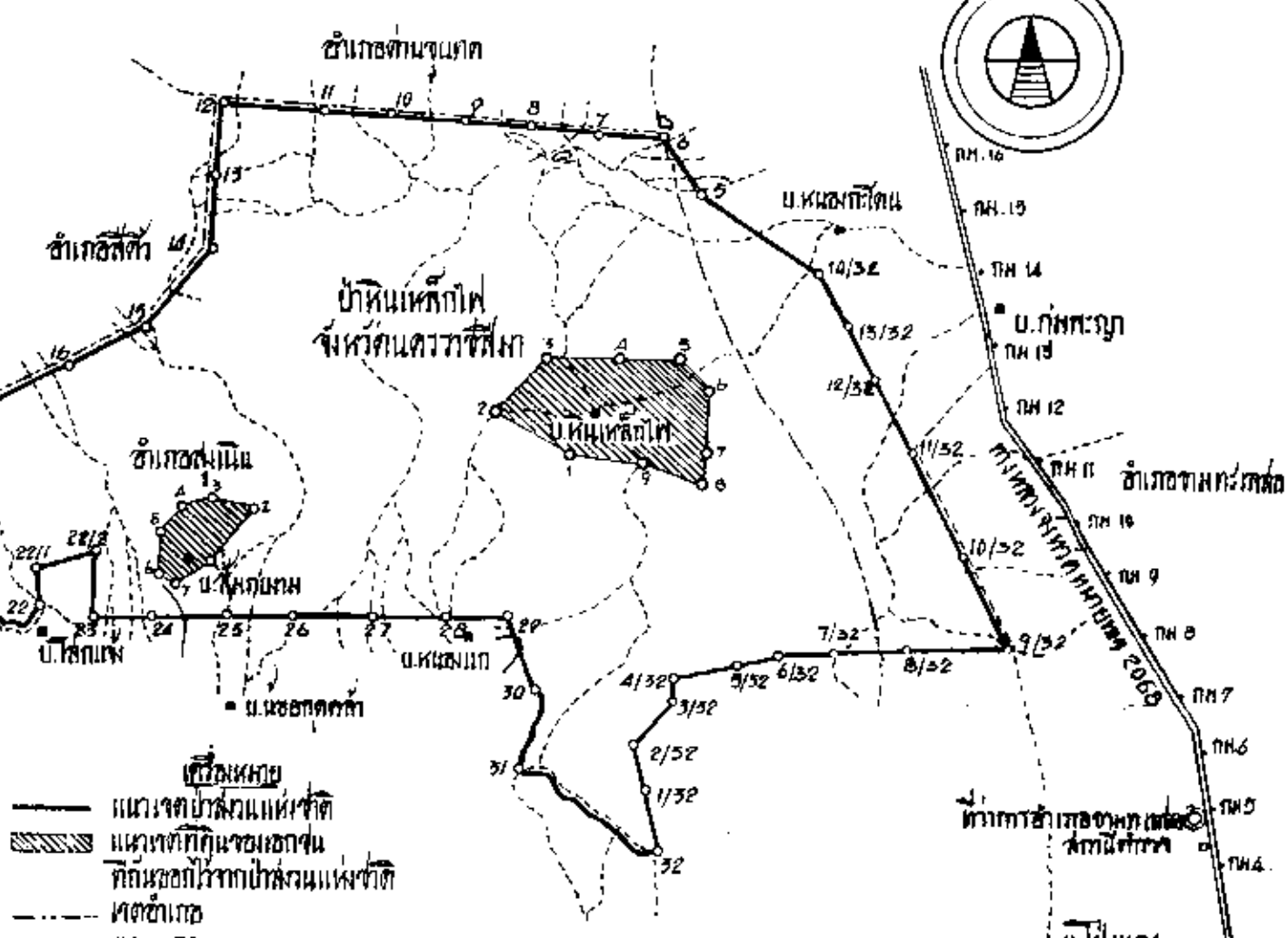
ให้ไว้ ณ วันที่ ๑ พฤศจิกายน พ.ศ. ๒๕๐๕

พระประกาศสหกรณ์

รัฐมนตรีว่าการกระทรวงเกษตร

แผนที่ทำออกกรมการ
ฉบับที่ 146 (พ.ศ. 2509)
สหภาพคณิศรในกระทรวงมหาดไทยที่ป่าสงวนแห่งชาติพิศ 2507
เนื้อที่ประมาณ 59,706 ไร่
มาตราส่วน 1:100,000

เมตร 1000 0 1 2 3 4 5 กิโลเมตร



- เครื่องหมาย**
- แนวเขตป่าสงวนแห่งชาติ
 - ▨ แนวเขตที่ดินของเอกชน
 - ▨ ที่ดินของข้าราชการป่าสงวนแห่งชาติ
 - - - - - เขตตำบล
 - == ทางหลวง
 - - - - - ทางภายใน
 - หมู่บ้าน
 - ~ หนอง
 - หนอง

20/๓๗/๕๘	หัวหน้ากองรังวัดกรมการ	จ. ก. ๑๗/๓๗/๕๘
๒๐/๓๗/๕๘	อธิบดีกรมป่าไม้	๒๐/๓๗/๕๘

พิมพ์ที่ แผนกรังวัด กรมการป่าไม้

เล่ม ๘๓ ตอนที่ ๑๐๔ ราชกิจจานุเบกษา ๒๒ พฤษภาคม ๒๕๐๕

หมายเหตุ :— เหตุผลในการประกาศใช้กฎกระทรวงฉบับนี้ คือ เนื่องจาก
 ที่แห่งนั้นไม้เลื้อย ไม้รัง ไม้ประดู่ ไม้เหียง ไม้กะบุงไม้ ไม้ตะเลื่อม
 และไม้กะลำเต้ ฯลฯ ซึ่งมีลำจำนวนมาก และมีของมีค่ากับทรัพยากร
 ธรรมชาติอันดีด้วย สมควรกำหนดให้เป็นป่าสงวนแห่งชาติ ไม้รักษา
 สถานป่า ไม้ ของป่า และรักษากรรมชาติอันไว้