



กฎกระทรวง

ฉบับที่ ๑,๑๑๕ (พ.ศ. ๒๕๒๘)

ออกตามความในพระราชบัญญัติป่าสงวนแห่งชาติ

พ.ศ. ๒๕๑๑

อาศัยอำนาจตามความในมาตรา ๕ และมาตรา ๖ แห่งพระราชบัญญัติป่าสงวนแห่งชาติ พ.ศ. ๒๕๑๑ รัฐมนตรีว่าการกระทรวงเกษตรและสหกรณ์ออกกฎกระทรวงไว้ดังต่อไปนี้

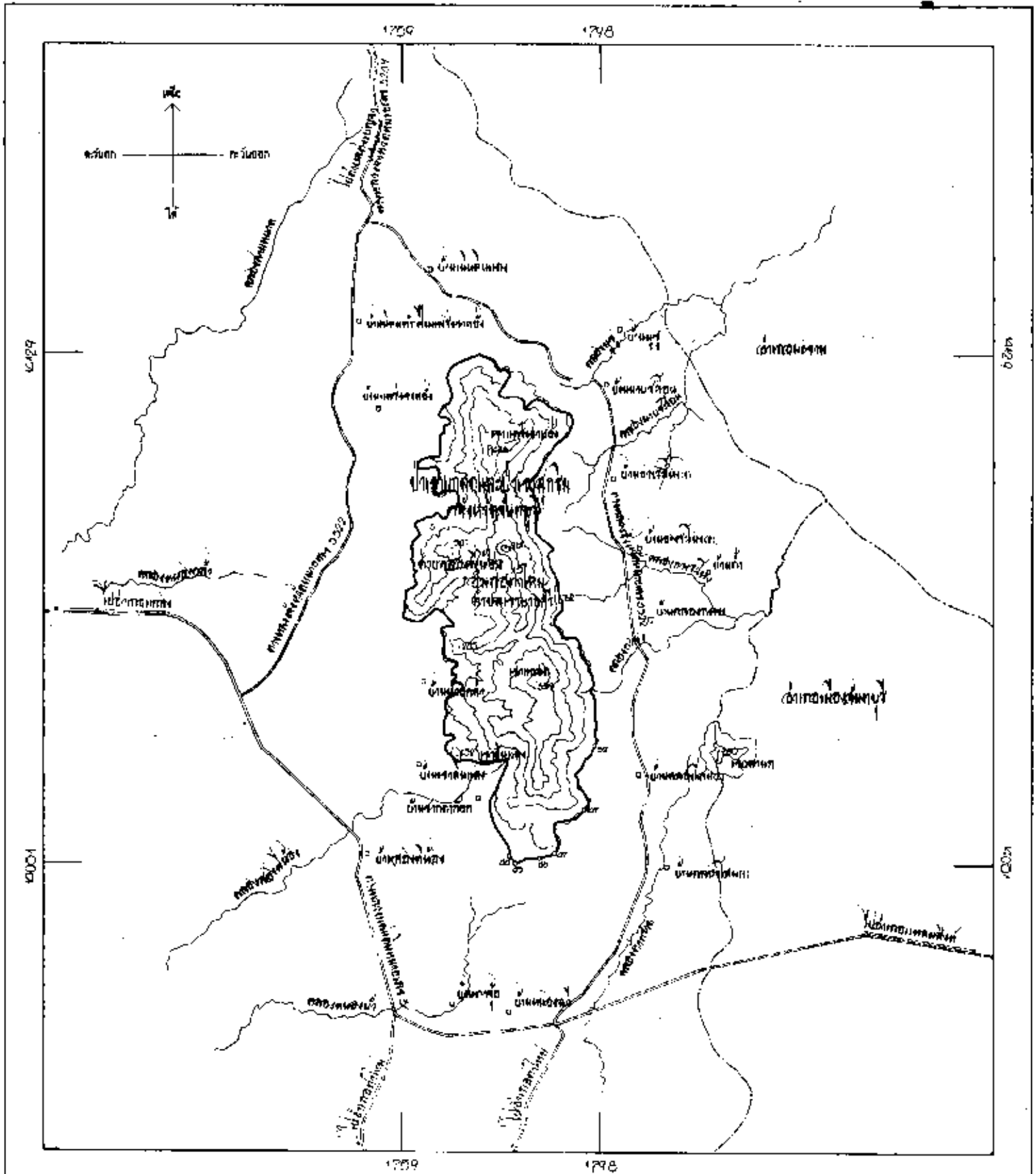
ให้ป่าเขาเกลด และป่าเขาสุกรม ในท้องที่ตำบลสองพี่น้อง และตำบลเขาบายศรี อำเภอท่าใหม่ จังหวัดจันทบุรี ภายในแนวเขตตามแผนที่ท้ายกฎกระทรวงนี้ เป็นป่าสงวนแห่งชาติ

ให้ไว้ ณ วันที่ ๑ สิงหาคม พ.ศ. ๒๕๒๘

ณรงค์ วงศ์วรรณ

รัฐมนตรีว่าการกระทรวงเกษตรและสหกรณ์

แผนที่ทำนุบำรุงนครวัด  
 ฉบับที่ 1113 (พ.ศ. 2536)  
 องค์การปกครองส่วนท้องถิ่นจังหวัดนครราชสีมา พ.ศ. 2537  
 ใต้แผ่นที่ 12.738 ไร่  
 มาตราส่วน 1: 50,000



- สัญลักษณ์**
- ถนน
  - เขต
  - แหล่งน้ำ
  - ความสูง
  - จุดวัดความสูง

วันที่ทำแผนที่ 23/11/36  
 ผู้จัดทำแผนที่ นาย ส. ส. ส.  
 23/11/36

ผู้ตรวจแผนที่ นาย ส. ส. ส.  
 23/11/36

ฉบับพิเศษ หน้า ๔

เล่ม ๑๐๒ ตอนที่ ๑๓๗ ราชกิจจานุเบกษา ๓๐ กันยายน ๒๕๒๘

หมายเหตุ :- เหตุผลในการประกาศใช้กฎกระทรวงฉบับนี้ คือ เนื่องจากบ้านเขากรด  
และบ้านเขาสุกกรม ในท้องที่ตำบลสองพี่น้อง และตำบลเขาบายศรี อำเภอท่าใหม่  
จังหวัดจันทบุรี เนื้อประมาณ ๑๒,๗๑๘ ไร่ มีไม้ยาง ไม้ตะเคียน ไม้มะค่าโมง  
ไม้ตะแบก ไม้ประดู่ ไม้สะเท็ด ไม้ไผ่ และไม้ชนิดอื่นที่มีค่าจำนวนมาก และ  
มีของป่าที่ทรัพยากรธรรมชาติอันด้วย สมควรกำหนดเป็นป่าสงวนแห่งชาติเพื่อ  
รักษาสภาพป่า ไม้ ของป่าและทรัพยากรธรรมชาติอันไว้ จึงจำเป็นต้องออก  
กฎกระทรวงนี้