

ฉบับพิเศษ หน้า ๗

เล่ม ๘๘ ตอนที่ ๒๐๑ ราชกิจจานุเบกษา ๓๐ ธันวาคม ๒๕๑๕



กฎกระทรวง

ฉบับที่ ๕๐๘ (พ.ศ. ๒๕๑๕)

ออกตามความในพระราชบัญญัติป่าสงวนแห่งชาติ

พ.ศ. ๒๕๐๗

อาศัยอำนาจตามความในมาตรา ๕ และมาตรา ๖ แห่งพระราชบัญญัติป่าสงวนแห่งชาติ พ.ศ. ๒๕๐๗ รัฐมนตรีว่าการกระทรวงเกษตรและสหกรณ์ออกกฎกระทรวงไว้ดังต่อไปนี้

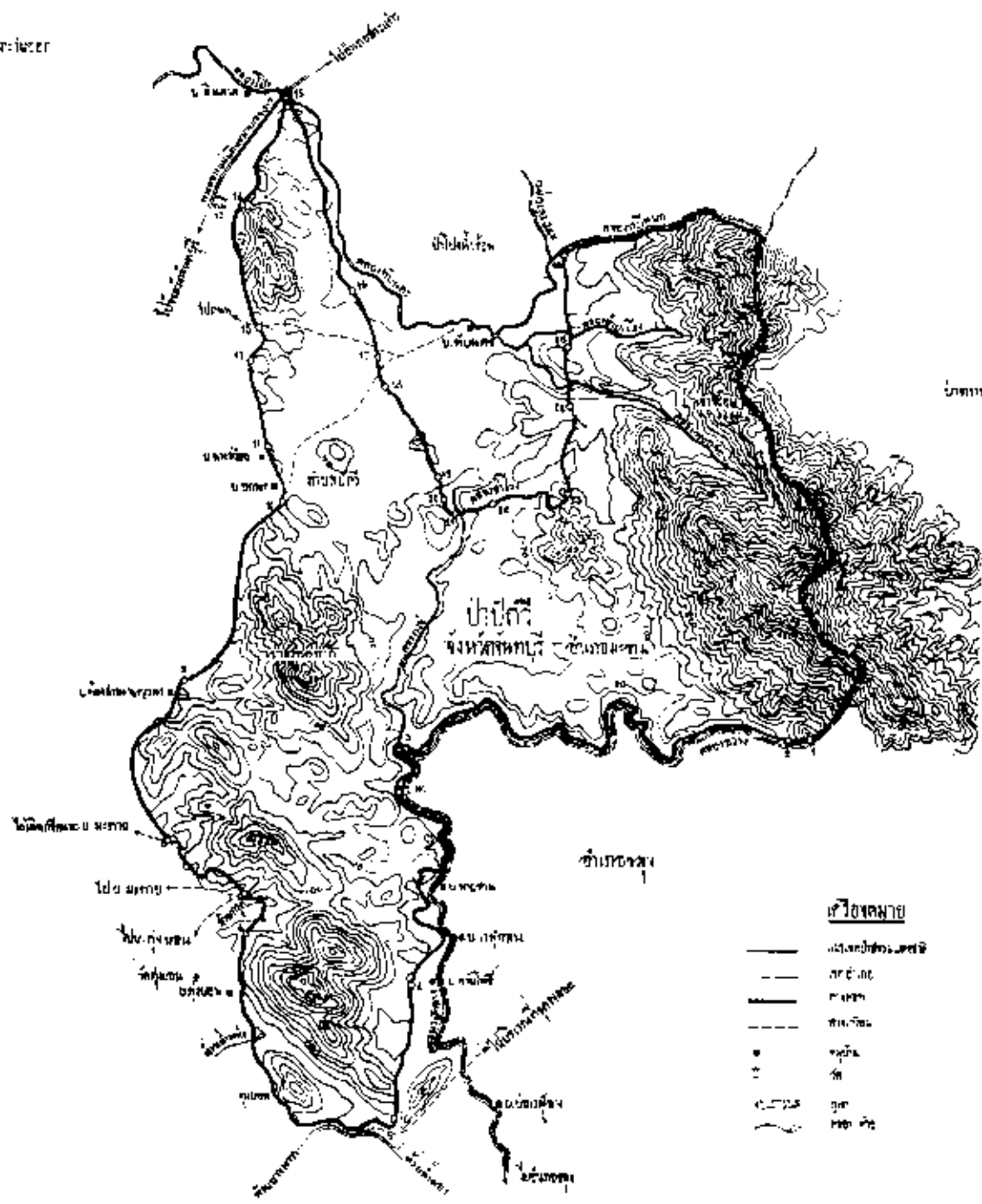
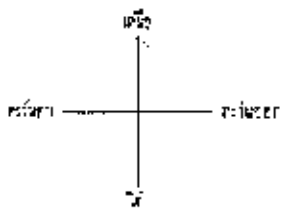
ให้ป่าบึงอี ในท้องที่ตำบลบึงอี อำเภอมะขาม จังหวัดจันทบุรี ภายในแนวเขตตามแผนที่ท้ายกฎกระทรวงนี้ เป็นป่าสงวนแห่งชาติ

ให้ไว้ ณ วันที่ ๒๑ ธันวาคม พ.ศ. ๒๕๑๕

พลอากาศเอก ทวี จุลละทรัพย์

รัฐมนตรีว่าการกระทรวงเกษตรและสหกรณ์

แผนที่ภูมิประเทศ ๗๗
 สเกล 1:50,000 (ส.ร. 2515)
 เขตพื้นที่: ๕๐๙ (ส.ร. 2507)
 เนื้อที่: 35,000 ไร่
 ขั้วพื้นที่: 50,000



สัญลักษณ์

— (thick solid line)	เขตติดต่อตำบล
— (dashed line)	เขตติดต่อ
— (thin solid line)	เขตติดต่อ
— (dotted line)	เขตติดต่อ
○	วัด
●	โรงเรียน
□	บ้าน
△	สถานี

๑. นาย... ๒. นาย... ๓. นาย...
 ๔. นาย... ๕. นาย... ๖. นาย...
 ๗. นาย... ๘. นาย... ๙. นาย...
 ๑๐. นาย... ๑๑. นาย... ๑๒. นาย...

เล่ม ๘๘ ตอนที่ ๒๐๑ ราชกิจจานุเบกษา ๓๐ ธันวาคม ๒๕๑๕

หมายเหตุ:- เหตุผลในการประกาศใช้กฎกระทรวงฉบับนี้ คือ เนื่องจาก
ไม้สัก ไม้ยาง ในท้องที่ตำบลน้ำตึก อำเภอมะขาม จังหวัดจันทบุรี มีไม้ยาง
ไม้ตะเคียน ไม้ซุมแพรง ไม้ตะแบก ไม้ก้นเถรา ไม้พยอม ไม้หน่อ
ไม้เมืองฮาม ไม้กระเจียน ไม้สมพง ไม้ฮ้อยช้าง ไม้อินทนิล และ
ไม้ชนิดอื่นที่มีค่าจำนวนมาก และมีของป่ากับทรัพยากรธรรมชาติอื่นด้วย
สมควรกำหนดให้เป็นป่าสงวนแห่งชาติ เพื่อรักษาสภาพป่า ไม้ ของป่า
และทรัพยากรธรรมชาติอื่นไว้ จึงจำเป็นต้องออกกฎกระทรวงฉบับนี้