



กฎกระทรวง

ฉบับที่ ๘๖๗ (พ.ศ. ๒๕๒๔)

ออกตามความในพระราชบัญญัติป่าสงวนแห่งชาติ

พ.ศ. ๒๕๐๗

อาศัยอำนาจตามความในมาตรา ๕ และมาตรา ๖ แห่งพระราชบัญญัติป่าสงวนแห่งชาติ พ.ศ. ๒๕๐๗ รัฐมนตรีว่าการกระทรวงเกษตรและสหกรณ์ออกกฎกระทรวงไว้ดังต่อไปนี้

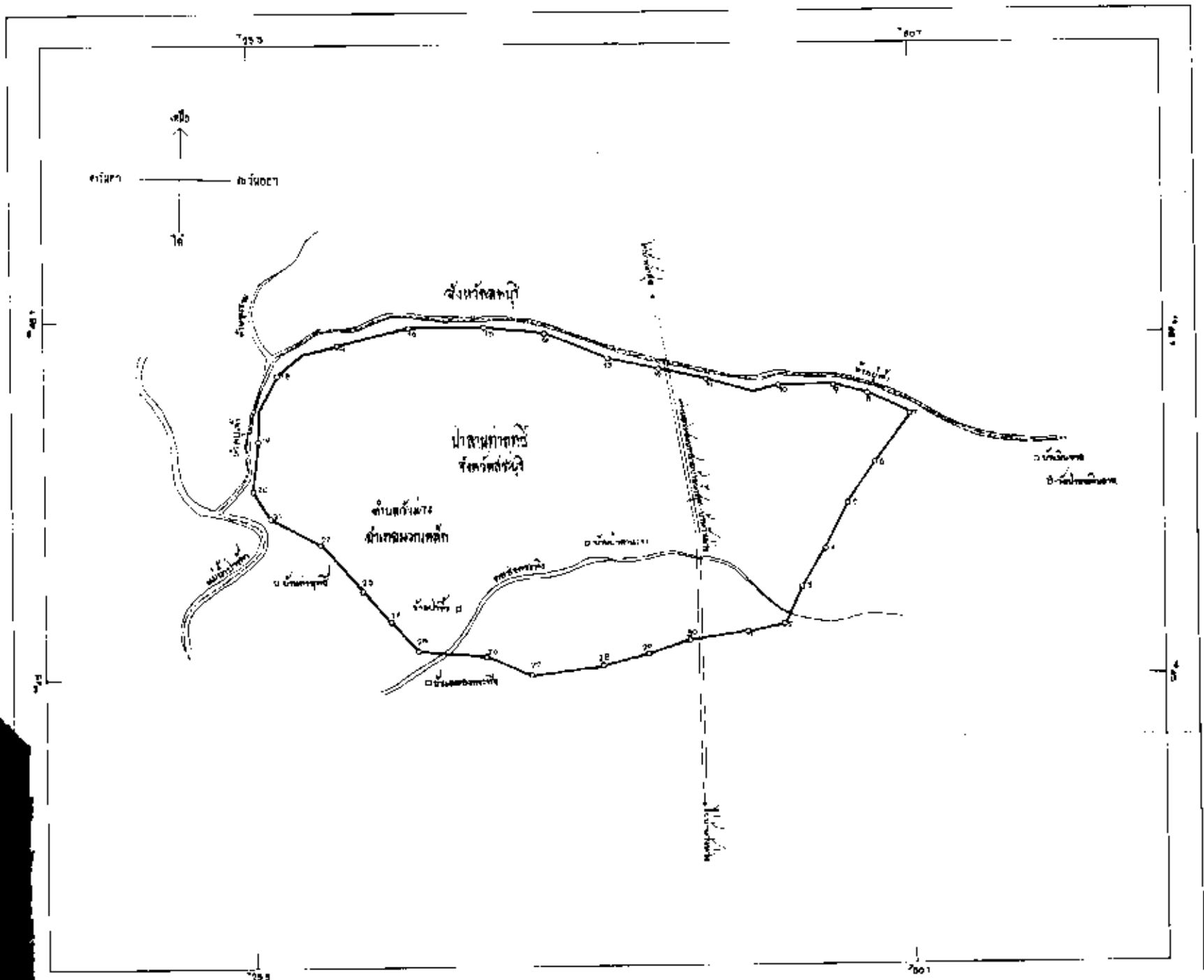
ให้ป่าลานท่าฤๅษี ในท้องที่ตำบลวังม่วง อำเภอเวียงเหล็ก จังหวัดสระบุรี ภายในแนวเขตตามแผนที่ท้ายกฎกระทรวงนี้ เป็นป่าสงวนแห่งชาติ

ให้ไว้ ณ วันที่ ๑๖ ธันวาคม พ.ศ. ๒๕๒๔

อาณัติ อากาภิรม

รัฐมนตรีว่าการกระทรวงเกษตรและสหกรณ์

แผนที่แสดงพื้นที่
 ๑๖๖ ๑๖๗ ๑๖๘ ๑๖๙
 ๑๗๐ ๑๗๑ ๑๗๒ ๑๗๓ ๑๗๔ ๑๗๕
 ๑๗๖ ๑๗๗ ๑๗๘ ๑๗๙ ๑๘๐
 ๑๘๑ ๑๘๒ ๑๘๓ ๑๘๔ ๑๘๕
 ๑๘๖ ๑๘๗ ๑๘๘ ๑๘๙ ๑๙๐
 ๑๙๑ ๑๙๒ ๑๙๓ ๑๙๔ ๑๙๕
 ๑๙๖ ๑๙๗ ๑๙๘ ๑๙๙ ๒๐๐



คำอธิบาย
 ๑. เขตที่ดิน
 ๒. เขตป่าสงวนแห่งชาติ
 ๓. เขตที่ดิน
 ๔. เขตที่ดิน
 ๕. เขตที่ดิน
 ๖. เขตที่ดิน
 ๗. เขตที่ดิน
 ๘. เขตที่ดิน
 ๙. เขตที่ดิน
 ๑๐. เขตที่ดิน

๒๕/๓๖/๒๕๖๓
 ๒๕/๓๖/๒๕๖๓
 ๒๕/๓๖/๒๕๖๓

เล่ม ๕๘ ตอนที่ ๒๐๖ ราชกิจจานุเบกษา ๓๐ ธันวาคม ๒๕๒๔

หมายเหตุ:- เหตุผลในการประกาศใช้กฎกระทรวงฉบับนี้ คือ เนื่องจากบ้าน
ท่าฤๅษี ในท้องที่ตำบลวังม่วง อำเภอมวกเหล็ก จังหวัดสระบุรี เนื้อที่ประมาณ
๕.๘๐๐ ไร่ มีไม้ต้นลาน ไม้ค่าจำนวนมาก สมควรกำหนดให้เป็นป่าสงวน
แห่งชาติ เพื่อรักษาสภาพป่าและไม้ต้นลานไว้ จึงจำเป็นต้องออกกฎกระทรวงนี้