

หน่วยฟื้นฟูสภาพป่าสงวนแห่งชาติป่าทับสะแก ที่ ๒ จังหวัดประจวบคีรีขันธ์

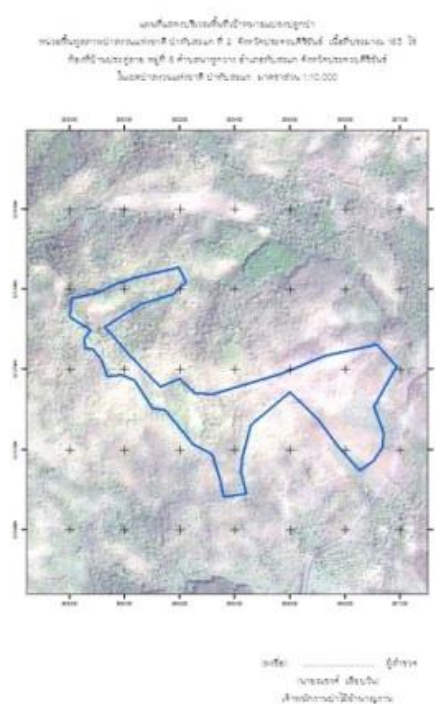
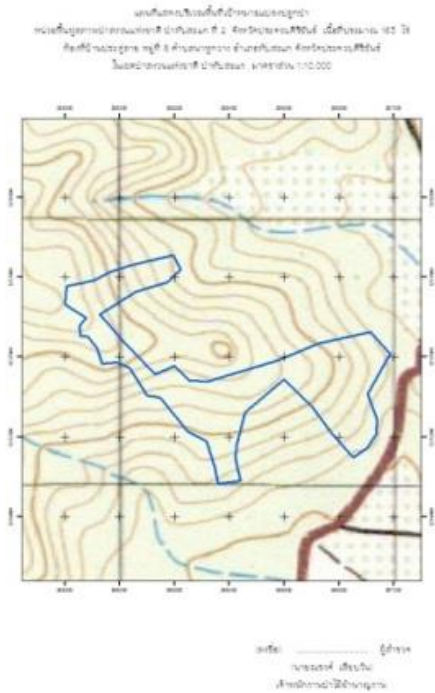
กิจกรรม ปูกรป่าทั่วไป ปีที่ปลูก ๒๕๖๐

ท้องที่ ตำบลนาหูกวาง อำเภอทับสะแก จังหวัดประจวบคีรีขันธ์ เนื้อที่ ๑๖๓ ไร่

หัวหน้าหน่วยฟื้นฟูสภาพป่า นายณรงค์ เลียบวัน เจ้าพนักงานป่าไม้ชำนาญงาน

แผนที่ 1:50,000

ภาพถ่ายทางอากาศ



ค่าพิกัดแปลงปลูกป่า

X	Y	X	Y	X	Y
555917	1277534	556013	1277560	556705	1277309
555883	1277579	556128	1277434	556599	1277418
555856	1277579	556201	1277468	556456	1277293
555853	1277619	556253	1277411	556424	1277166
555877	1277646	556321	1277409	556421	1277115
555801	1277696	556579	1277488	556441	1277036
555805	1277767	556727	1277552	556358	1277025
555905	1277788	556914	1277595	556346	1277090
555965	1277820	556987	1277512	556316	1277185
556045	1277844	556904	1277363	556249	1277220
556196	1277883	556937	1277266	556148	1277349
556221	1277829	556935	1277211	556099	1277355
556176	1277782	556900	1277157	556037	1277460
556058	1277744	556851	1277122	555988	1277481
555928	1277660	556771	1277216	555936	1277476

ชนิดพันธุ์ไม้ที่ปลูก

ที่	ชนิด	ร้อยละ
1	เสลา	7.96
2	พะยุง	7.67
3	ห้วย	7.67
4	ขี้เหล็กบ้าน	7.67
5	สะเดา	7.67
6	ตะแบก	7.67
7	อินทนิลน้ำ	7.67
8	ประดู่ป่า	7.67
9	มะค่าโมง	7.67
10	เกด	7.67
11	มะเกลือ	7.67
12	กะบก	7.67
13	นนทรี	7.67

ภาพพื้นที่ก่อนดำเนินการ



ภาพแสดงผลดำเนินการกิจกรรมปลูกป่า

