

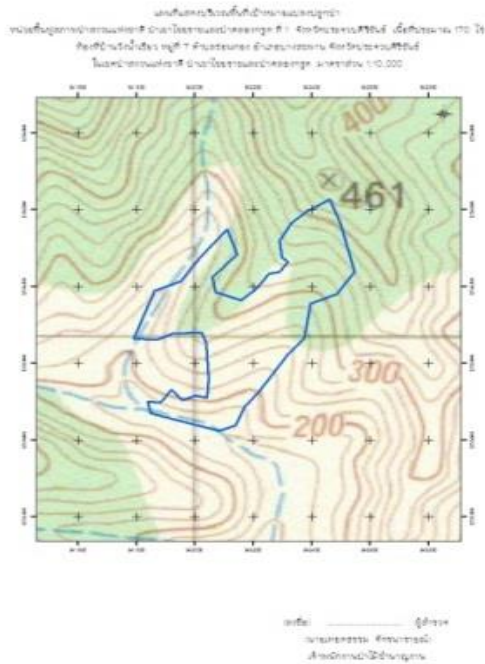
หน่วยฟื้นฟูสภาพป่าสงวนแห่งชาติป่าเขาไชยราชและป่าคลองกรุด ที่ ๑ จังหวัดประจวบคีรีขันธ์

กิจกรรม ปลูกป่าทั่วไป ปีที่ปลูก ๒๕๖๐

ท้องที่ ตำบลนาร่อนทอง อำเภอบางสะพาน จังหวัดประจวบคีรีขันธ์ เนื้อที่ ๑๗๐ ไร่

หัวหน้าหน่วยฟื้นฟูสภาพป่า นายเทอดธรรม จักรนารายณ์ เจ้าพนักงานป่าไม้ชำนาญงาน

แผนที่ 1:50,000



ภาพถ่ายทางอากาศ



ค่าพิกัดแปลงปลูกป่า

X	Y	X	Y	X	Y
542082	1255638	541789	1255995	542329	1256449
541927	1255681	541860	1256185	542383	1256495
541848	1255705	541951	1256220	542462	1256541
541836	1255751	542015	1256311	542498	1256445
541883	1255748	542109	1256425	542546	1256259
541920	1255799	542143	1256328	542486	1256172
541957	1255755	542060	1256237	542397	1256134
542001	1255775	542071	1256178	542375	1256000
542040	1255765	542156	1256148	542315	1255933
542047	1255840	542211	1256193	542217	1255786
542041	1255927	542253	1256251	542170	1255731
542039	1255979	542291	1256258	542139	1255657
542022	1256019	542318	1256298		
541925	1256017	542297	1256315		
541873	1255993	542290	1256379		

ชนิดพันธุ์ไม้ที่ปลูก

ที่	ชนิด	ร้อยละ
1	ตะแบก	8.58
2	แคนา	8.58
3	มะค่าโมง	4.90
4	ประดู่ป่า	4.90
5	ซีเหล็กบ้าน	4.90
6	กะบก	6.38
7	มะเกลือ	6.38
8	สะเดา	6.38
9	อินทนิลน้ำ	9.80
10	เกด	9.80
11	นนทรี	9.80
12	หว้า	9.80
13	เสลา	9.80

ภาพพื้นที่ก่อนดำเนินการ



ภาพแสดงผลดำเนินการกิจกรรมปลูกป่า

