

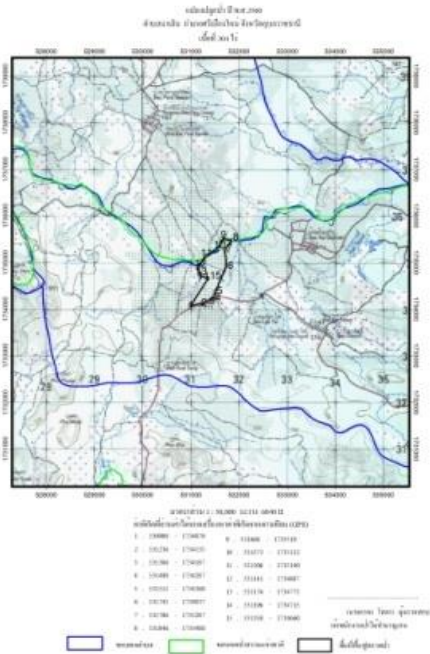
หน่วยฟื้นฟูสภาพป่าตามมาตรา ๒๕ พ.ร.บ ป่าสงวนแห่งชาติ พ.ศ. ๒๕๐๗ และพื้นที่ที่ถูกบุกรุกที่ ๑

กิจกรรมปลูกป่าในพื้นที่โครงการฟื้นฟูป่าตามมาตรา ๒๕ พระราชบัญญัติป่าสงวนแห่งชาติ พ.ศ. ๒๕๐๗ และพื้นที่ที่ถูกบุกรุก ปลูกป่าทั่วไป ปีที่ปลูก ๒๕๖๐

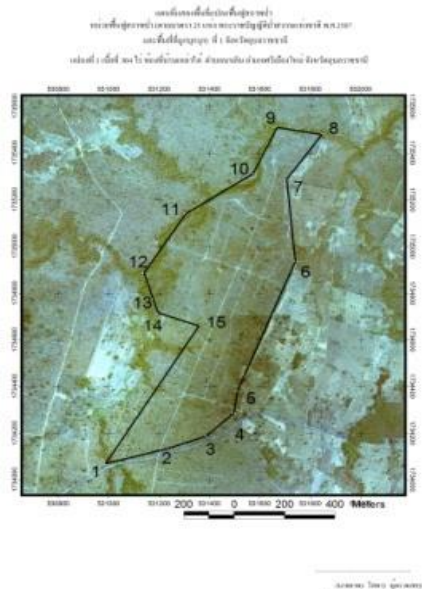
ท้องที่ ตำบลนาเลิน อำเภอศรีเมืองใหม่ จังหวัดอุบลราชธานี เนื้อที่ ๓๐๐ ไร่

หัวหน้าหน่วยฟื้นฟูสภาพป่า (ผู้รับผิดชอบ) นายอาทร โสดา ตำแหน่ง เจ้าพนักงานป่าไม้ชำนาญงาน

แผนที่ 1:50,000



ภาพถ่ายทางอากาศ



ค่าพิกัดแปลงปลูกป่า

X	Y
530988	1734070
531236	1734135
531386	1734187
531498	1734287
531511	1734380
531741	1734937
531706	1735287
531846	1735480
531668	1735510
531573	1735312
531306	1735140
531141	1734887
531176	1734775
531196	1734715
531358	1734660

ชนิดพันธุ์ไม้ที่ปลูก

ที่	ชนิด	ร้อยละ
1	พะยุง	19.45
2	ประดู่	12.97
3	ยางนา	12.97
4	ขี้เหล็ก	32.43
5	มะขามป้อม	6.49
6	มะค่าโมง	9.20
7	สะเดา	6.49

ภาพพื้นที่ก่อนดำเนินการ



ภาพแสดงผลดำเนินการกิจกรรมปลูกป่า

