

หน่วยฟื้นฟูสภาพป่าสงวนแห่งชาติป่าดงชมพูพานและป่าดงกระเมอที่ ๑๐ จังหวัดสกลนคร

กิจกรรมปลูกป่าทั่วไปปลูกปีที่ ๒๕๖๐

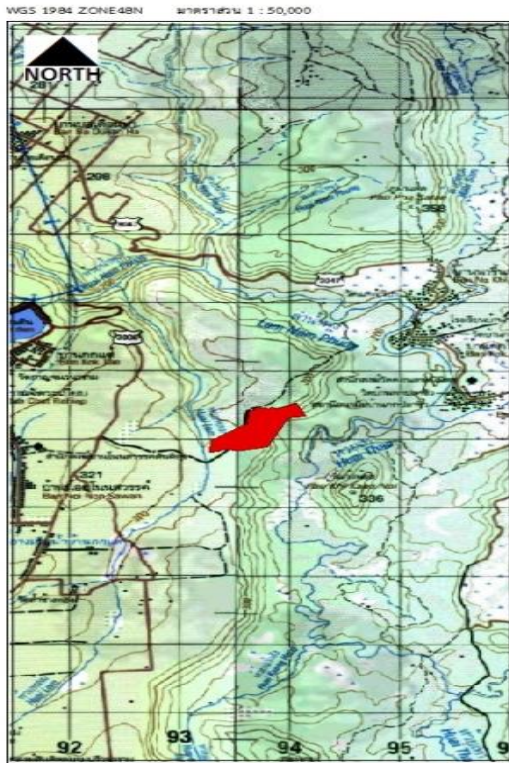
ท้องที่ตำบลหุบเขา อำเภอภูพาน จังหวัดสกลนคร เนื้อที่ ๑๗๐ ไร่

หัวหน้าหน่วยฟื้นฟูสภาพป่า(ชื่อผู้รับผิดชอบ) นายวิชัย วงศ์แสนลี ตำแหน่งเจ้าพนักงานป่าไม้ชำนาญงาน

แผนที่ 1:50,000

ภาพถ่ายทางอากาศ

หน่วยฟื้นฟูสภาพป่าสงวนแห่งชาติ ป่าดงชมพูพานและป่าดงกระเมอ ที่ 10 จังหวัดสกลนคร
ปี พ.ศ.2560 เนื้อที่ 170 ไร่



ค่าพิกัดแปลงปลูกป่า

| X | Y | X | Y |
|--------|---------|--------|---------|
| 406535 | 1975234 | 406356 | 1974850 |
| 407142 | 1974181 | 406324 | 1974908 |
| 406791 | 1974172 | 406418 | 1975041 |
| 406769 | 1974231 | 406469 | 1975083 |
| 406762 | 1974267 | 406392 | 1975212 |
| 406736 | 1974311 | 406535 | 1975234 |
| 406707 | 1974346 | | |
| 406690 | 1974389 | | |
| 406673 | 1974413 | | |
| 406649 | 1974455 | | |
| 406605 | 1974581 | | |
| 406507 | 1974705 | | |
| 406448 | 1974751 | | |

ชนิดพันธุ์ไม้ที่ปลูก

| ที่ | ชนิด | ร้อยละ |
|-----|--------|--------|
| 1 | ไผ่ป่า | 30 |
| 2 | พะยุง | 20 |
| 3 | ประดู่ | 30 |
| 4 | แดง | 20 |

ภาพพื้นที่ก่อนดำเนินการ



ภาพแสดงผลดำเนินการกิจกรรมปลูกป่า

