

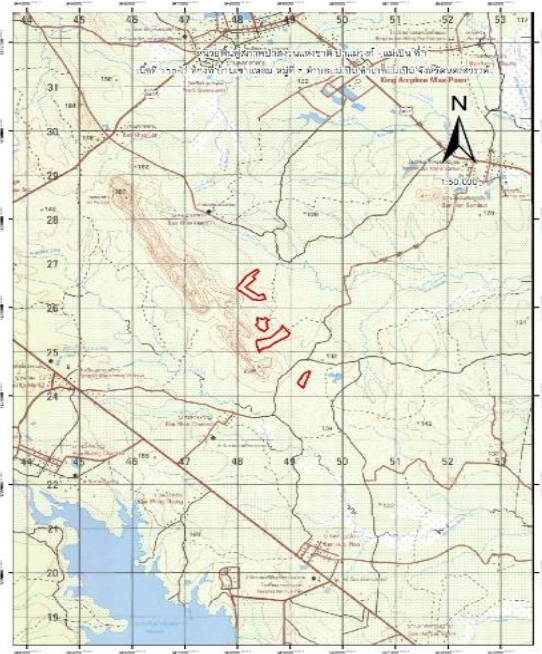
หน่วยฟื้นฟูสภาพป่าสงวนแห่งชาติ ป่าแม่वंก-แม่เปิน ที่ ๑ จังหวัด นครสวรรค์

กิจกรรม ปักป้ายทั่วไป ปีที่ปลูก ๒๕๖๐

ท้องที่ ตำบล แม่เปิน อำเภอ แม่เปิน จังหวัด นครสวรรค์ เนื้อที่ ๑๕๐ ไร่

หัวหน้าหน่วยฟื้นฟูสภาพป่า(ชื่อผู้รับผิดชอบ) นายเชียรวิชญ์ มุสิกะวงค์ ตำแหน่ง นักวิชาการป่าไม้ชำนาญการ

แผนที่ 1:50,000



ภาพถ่ายทางอากาศ



ค่าพิกัดแปลงปลูกป่า

แปลง ที่ 1	X	Y	แปลง ที่ 2	X	Y	แปลง ที่ 3	X	Y	แปลง ที่ 4	X	Y
	548395	1726281		548533	1725775		548978	1725438		548145	1726704
548490	1726304	548585	1725705	548971	1725371	548376	1726878	549243	1724188		
548529	1726196	548549	1725685	548597	1725119	548401	1726820	549377	1724559		
548431	1726169	548570	1725537	548467	1725077	548299	1726698	549319	1724553		
548290	1726192	548510	1725455	548413	1725002	548335	1726660	549249	1724491		
547981	1726445	548469	1725506	548362	1725174	548156	1726470				
548126	1726656	548427	1725516	548363	1725256						
548162	1726684	548353	1725614	548643	1725329						
		548388	1725658								
		548371	1725780								
		548500	1725742								

ชนิดพันธุ์ไม้ที่ปลูก

ที่	ชนิด	ร้อยละ
1	นนทรี	31
2	พฤษภ	50
3	แดง	2
4	ประดู่ป่า	6
5	สะเดา	2
6	ซีเหล็ก	2
7	กระพี้เขา	2
8	มะขามป้อม	6

ภาพพื้นที่ก่อนดำเนินการ



ภาพแสดงผลดำเนินการกิจกรรมปลูกป่า

