

หน่วยฟื้นฟูสภาพป่าสงวนแห่งชาติป่าภูเป้อย ป่าภูซี้เก็ก และป่าภูเรือ ที่ ๖ จังหวัดเพชรบูรณ์

กิจกรรมปลูกป่าทั่วไป ปีที่ปลูก ๒๕๖๐

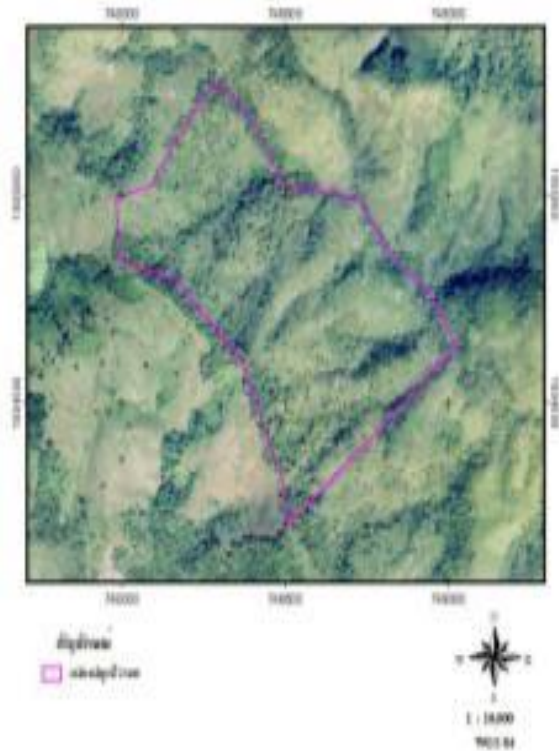
ท้องที่ ตำบลศิลา อำเภอหล่มเก่า จังหวัดเพชรบูรณ์ เนื้อที่ ๒๕๐ ไร่

หัวหน้าหน่วยฟื้นฟูสภาพป่า นายคงพัฒน์ ชายขาว ตำแหน่ง นักวิชาการป่าไม้ชำนาญการ

แผนที่ 1:50,000



ภาพถ่ายทางอากาศ



ค่าพิกัดแปลงปลูกป่า

X	Y	X	Y
748369	1894600	748828	1894848
748163	1894797	748945	1894760
747997	1894840	749024	1894637
747981	1894994	748509	1894209
748086	1895020	748508	1894209
748184	1895161	748488	1894324
748273	1895257	748487	1894327
748298	1895265		
748406	1895176		
748485	1895028		
748724	1894993		

ชนิดพันธุ์ไม้ที่ปลูก

ที่	ชนิด	ร้อยละ
1	สัก	20
2	ลีเลียดแก่น	10
3	พะยุง	10
4	ตะแบก	10
5	มะค่าโมง	10
6	ประดู่	10
7	หว้า	10
8	ยางนา	10
9	แดง	10

ภาพพื้นที่ก่อนดำเนินการ



ภาพแสดงผลดำเนินการกิจกรรมปลูกป่า

