

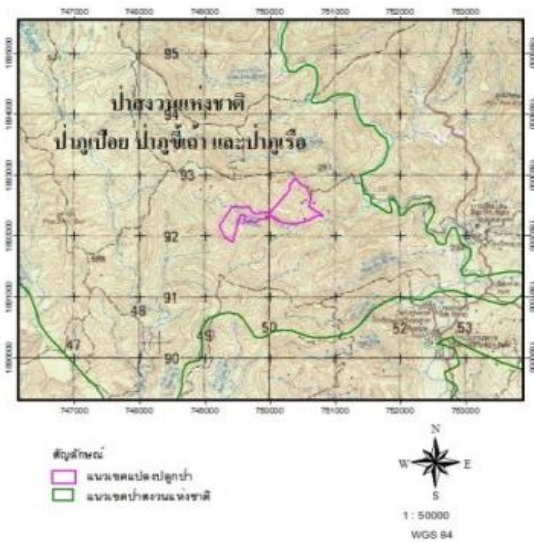
หน่วยฟื้นฟูสภาพป่าสงวนแห่งชาติ ป่าภูเป้อย ป่าภูซำแก้วและป่าภูเรือ ที่ ๕ จังหวัด เพชรบูรณ์

กิจกรรมปลูกป่าทั่วไป ปีที่ปลูก พ.ศ. ๒๕๖๐

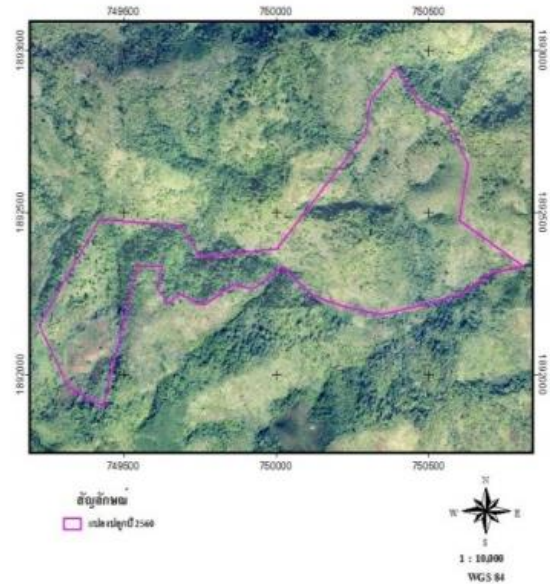
ท้องที่ ตำบลศิลา อำเภอหล่มเก่า จังหวัดเพชรบูรณ์ เนื้อที่ ๓๐๐ ไร่

หัวหน้าหน่วยฟื้นฟูสภาพป่า นายกนิษฐ จิตต์จันทร์ ตำแหน่ง นักวิชาการป่าไม้ชำนาญการ

แผนที่ 1:50,000



ภาพถ่ายทางอากาศ



ค่าพิกัดแปลงปลูกป่า

X	Y	X	Y
749422	1892479	750510	1892224
749686	1892462	750343	1892185
749754	1892363	750219	1892212
750002	1892390	750121	1892245
750292	1892743	750019	1892333
750309	1892848	749924	1892264
750392	1892946	749857	1892279
750478	1892831	749763	1892216
750545	1892803	749681	1892249
750563	1892781	749646	1892220
750628	1892651	749611	1892269
750600	1892477	749625	1892335
750810	1892334	749545	1892336
750709	1892316	749452	1891975
750603	1892249	749432	1891901
749319	1891963	749225	1892154

ชนิดพันธุ์ไม้ที่ปลูก

ที่	ชนิด	ร้อยละ
1	สัก	20
2	ลีเลียดแก่น	10
3	พะยุง	10
4	ตะแบก	10
5	มะค่าโมง	10
6	ประดู่	10
7	หว่า	10
8	ยางนา	10
9	แดง	10

ภาพพื้นที่ก่อนดำเนินการ



ภาพแสดงผลดำเนินการกิจกรรมปลูกป่า

