

หน่วยฟื้นฟูสภาพป่าสงวนแห่งชาติ ป่าน้ำหนาว ที่ ๕ จังหวัดเพชรบูรณ์

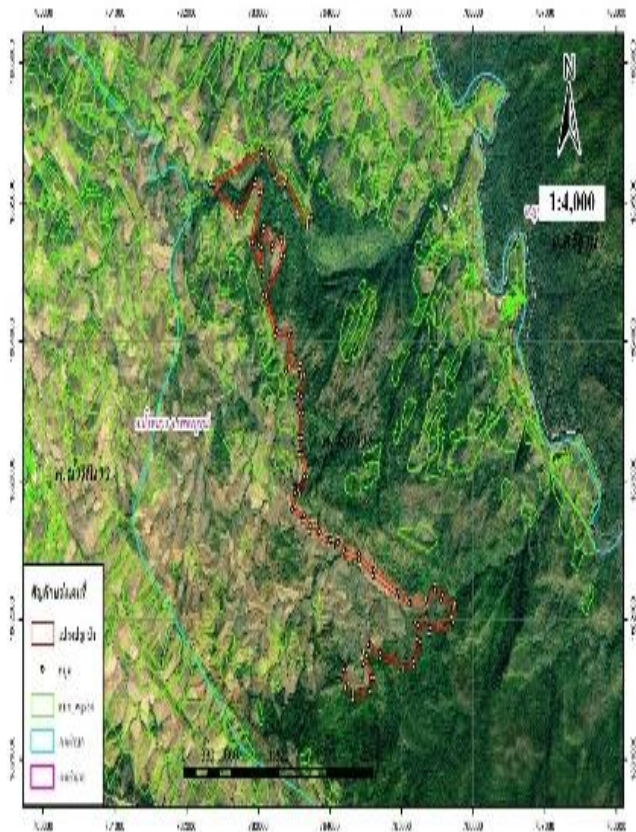
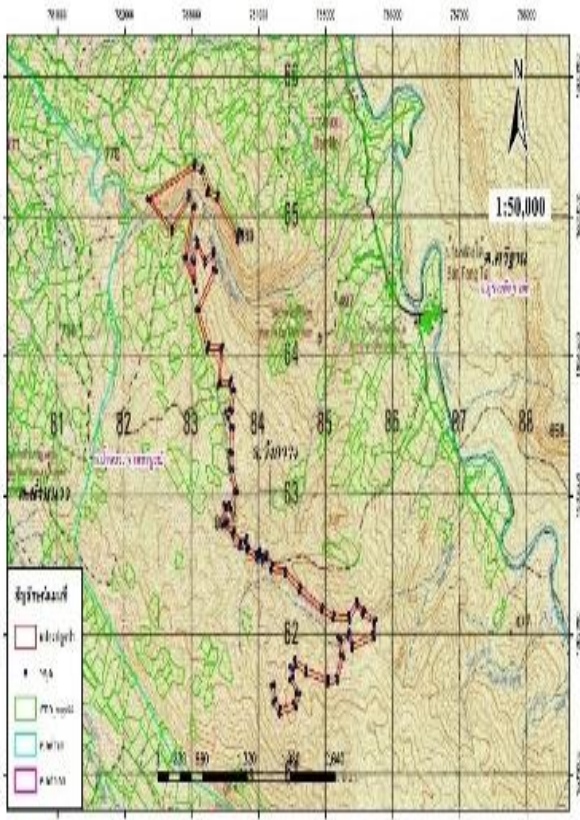
กิจกรรมปลูกและบำรุงป่าด้วยเงินนอกงบประมาณ ปีที่ปลูก ๒๕๖๐

ท้องที่ ตำบลน้ำหนาว อำเภอน้ำหนาว จังหวัดเพชรบูรณ์ เนื้อที่ ๒๕๐ ไร่

หัวหน้าหน่วยฟื้นฟูสภาพป่า(ชื่อผู้รับผิดชอบ) นายอนันต์ศักดิ์ รุณทอง ตำแหน่ง นักวิชาการป่าไม้ชำนาญการ

แผนที่ 1:50,000

ภาพถ่ายทางอากาศ



ค่าพิกัดแปลงปลูกป่า

X	Y	X	Y	X	Y	X	Y	X	Y	X	Y
783715	1864898	785142	1864142	785765	1863727	786822	1862345	787348	1862471	785679	1863225
783687	1864966	785215	1864087	785944	1863965	787098	1862898	787347	1862560	785645	1863291
783480	1865223	785338	1864175	786128	1863642	787215	1862786	787288	1862511	785658	1863377
783884	1865174	785396	1863946	785839	1863379	787168	1862660	787128	1862651	785826	1863420
783832	1865094	785568	1863878	785679	1863344	787297	1862553	787170	1862781	786083	1863646
783861	1865043	785455	1863767	785682	1863289	787358	1862601	787105	1862856	785940	1863911
784055	1864985	785316	1863416	785718	1863223	787391	1862474	786825	1862302	785800	1863702
784179	1864900	785057	1863096	785624	1863105	787345	1862406	786584	1862756	785768	1863529
784207	1864971	785339	1862991	785731	1863035	787483	1862316	786761	1863209	785640	1863580
784322	1864976	785561	1862993	786014	1863089	787565	1862435	786691	1863211	785634	1863259
784405	1864851	785589	1863039	786198	1863273	787659	1862291	786613	1863159	785570	1863095
784950	1864709	785531	1863079	786621	1863202	787616	1862290	786205	1863225	785631	1863041
785340	1865018	785605	1863291	786687	1863253	787563	1862389	786018	1863043	785585	1862955
785136	1864421	785615	1863625	786801	1863232	787485	1862272	785715	1862995	785339	1862946
785226	1864302	785744	1863563	786629	1862766	787305	1862400	785587	1863105	785640	1863580

ค่าพิกัดแปลงปลูกรา

X	Y	X	Y
785016	1863088	784186	1864858
785278	1863431	784034	1864949
785419	1863777	783830	1865015
785524	1863871	783791	1865087
785362	1863922	783842	1865157
785325	1864127	783536	1865195
785211	1864045	783729	1864963
785101	1864135	783759	1864883
785185	1864297		
785096	1864431		
785307	1864972		
784951	1864669		
784386	1864813		
784307	1864937		
784230	1864935		

ชนิดพันธุ์ไม้ที่ปลูก

ที่	ชนิด	ร้อยละ
1	มะขามเปรี้ยว	10
2	มะม่วง	5
3	ขนุน	5
4	มะขาม	10
5	ขี้เหล็ก	10
6	สะเดา	5
7	ไผ่	5
8	หว้า	10
9	อินทนิลน้ำ	10
10	ตะแบก	10
11	แคนนา	5
12	คูณ	5
13	ประดู่	10
14	มะค่าโมง	10

ภาพพื้นที่ก่อนดำเนินการ



ภาพแสดงผลดำเนินการกิจกรรมปลูกป่า

