

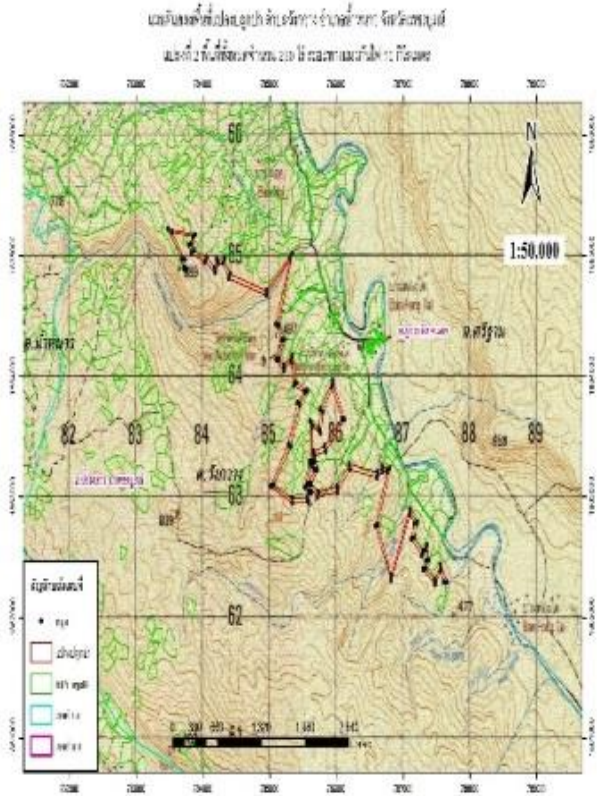
หน่วยฟื้นฟูสภาพป่าสงวนแห่งชาติ ป่าน้ำหนาว ที่ ๒ จังหวัด เพชรบูรณ์

กิจกรรมปลูกและบำรุงป่าด้วยเงินนอกงบประมาณปีที่ปลูก ๒๕๖๐

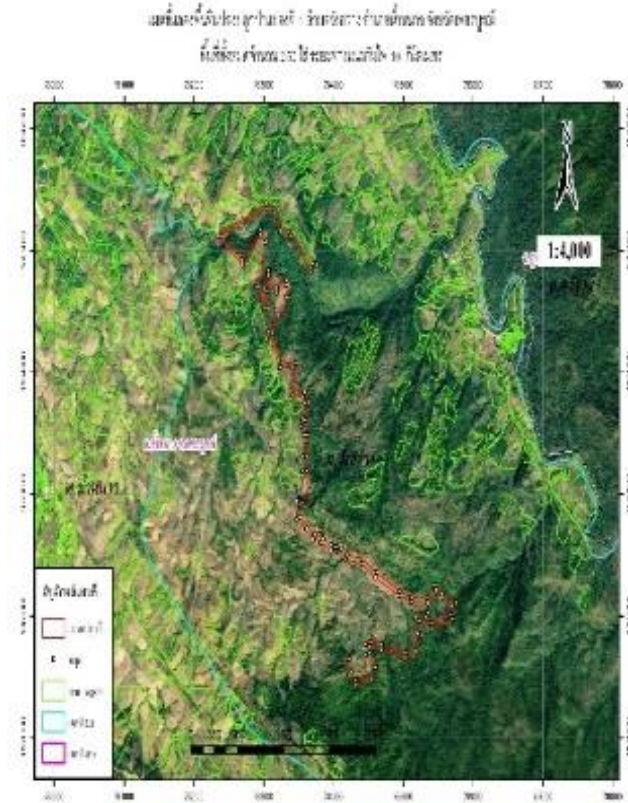
ท้องที่ตำบลวังกกวาง อำเภอน้ำหนาว จังหวัดเพชรบูรณ์ เนื้อที่ ๒๕๐ ไร่

หัวหน้าหน่วยฟื้นฟูสภาพป่า นายอภิรักษ์ ทหรานนท์ ตำแหน่งนักวิชาการป่าไม้ชำนาญการพิเศษ

แผนที่ 1:50,000



ภาพถ่ายทางอากาศ



ค่าพิกัดแปลงปลูกป่า

X	Y	X	Y	X	Y	X	Y	X	Y	X	Y
784232	1861646	785696	1862014	783805	1862665	783432	1864045	783171	1865347	782927	1864708
784254	1861536	785717	1862085	783717	1862627	783232	1864040	783257	1865193	783037	1864529
784318	1861473	785552	1862141	783615	1862716	783074	1864333	783395	1865159	783007	1864690
784523	1861514	785469	1862212	783472	1862791	783327	1864619	783688	1864861	783079	1864836
784569	1861581	785356	1862105	783483	1862939	783324	1864719	783715	1864898	783199	1864693
784467	1861678	785111	1862111	783559	1862933	783195	1864653	783759	1864883	783334	1864758
784469	1861769	784943	1862165	783643	1863028	783082	1864793	783687	1864822	783369	1864608
784541	1861828	784606	1862315	783572	1863191	783041	1864668	783378	1865121	783114	1864326
784704	1861765	784405	1862428	783567	1863310	783065	1864468	783232	1865162	783255	1864078
785035	1861692	784181	1862463	783582	1863485	782886	1864702	783146	1865316	783462	1864073
785163	1861705	784110	1862551	783507	1863597	783017	1865065	783043	1865346	783425	1863810
785221	1861860	784053	1862524	783564	1863617	782955	1865131	782383	1865123	783592	1863837
785186	1861984	784014	1862571	783600	1863752	782704	1864881	782704	1864922	783642	1863754
785353	1862023	783974	1862540	783570	1863798	782338	1865125	782960	1865172	783604	1863604
785397	1861939	783823	1862598	783390	1863783	783052	1865387	783055	1865075	783548	1863558

ค่าพิกัดแปลงปลูกป่า

X	Y	X	Y	X	Y
783624	1863485	784200	1862500	785033	1861651
783608	1863306	784405	1862469	784705	1861722
783614	1863189	784617	1862356	784548	1861785
783687	1863024	784954	1862204	784510	1861747
783584	1862900	785119	1862151	784505	1861691
783514	1862907	785344	1862146	784612	1861579
783512	1862805	785461	1862252	784563	1861479
783643	1862748	785573	1862177	784314	1861430
783730	1862668	785750	1862109	784218	1861514
783818	1862704	785717	1861973	784190	1861638
783852	1862629	785393	1861896		
783970	1862582	785333	1861989		
784018	1862608	785229	1861961		
784057	1862566	785265	1861840		
784120	1862588	785174	1861665		

ชนิดพันธุ์ไม้ที่ปลูก

ที่	ชนิด	ร้อยละ
1	มะขามเปรี้ยว	10
2	มะม่วง	5
3	ขนุน	5
4	มะขามป้อม	10
5	ขี้เหล็ก	10
6	สะเดา	5
7	ไผ่	5
8	หว้า	10
9	อินทนิลน้ำ	10
10	ตะแบก	10
11	แคนนา	5
12	คูณ	5
13	ประดู่	10
14	มะค่าโมง	10

ภาพพื้นที่ก่อนดำเนินการ



ภาพแสดงผลดำเนินการกิจกรรมปลูกป่า

