

**หน่วยฟื้นฟูป่า (ตามมาตรา ๒๕ พ.ร.บ. ป่าสงวนแห่งชาติ พ.ศ.๒๕๐๗ และพื้นที่ที่ถูกบุกรุกที่ ๑)**

**กิจกรรม ปลูกป่าใน ตามมาตรา ๒๕ พ.ร.บ.ป่าสงวนแห่งชาติ พ.ศ.๒๕๐๗ และพื้นที่ที่ถูกบุกรุก ปีที่ปลูก ๒๕๖๐**

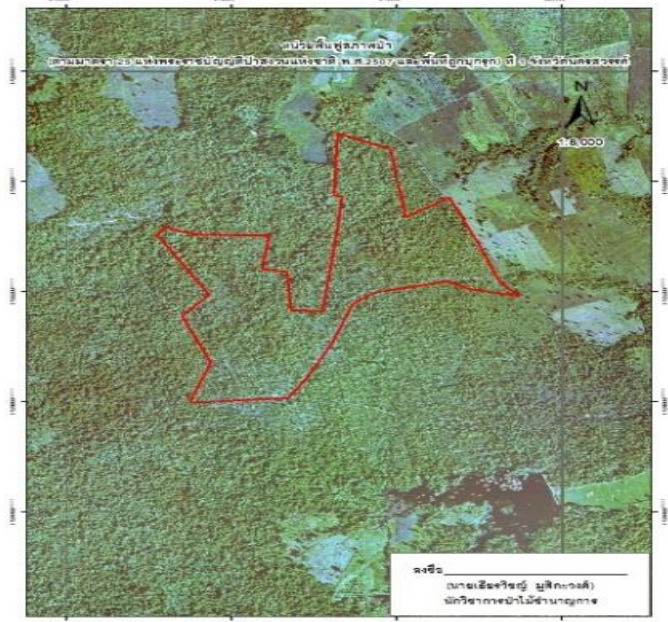
ท้องที่ ตำบล แม่เป็น อำเภอ แม่เป็น จังหวัด นครสวรรค์ เนื้อที่ ๑๕๐ ไร่

หัวหน้าหน่วยฟื้นฟูสภาพป่า(ชื่อผู้รับผิดชอบ) นายเชียรวิชญ์ มูลิเกะวงศ์ ตำแหน่ง นักวิชาการป่าไม้ชำนาญการ

แผนที่ 1:50,000



ภาพถ่ายทางอากาศ



ค่าพิกัดแปลงปลูกป่า

X	Y	X	Y
549726	1725543	549020	1725404
549797	1725376	549038	1725434
549847	1725237	549111	1725407
549894	1725185	549291	1725404
549773	1725211	549272	1725285
549722	1725237	549333	1725271
549548	1725198	549339	1725190
549492	1725156	549344	1725132
549441	1725009	549420	1725130
549385	1724893	549453	1725393
549337	1724814	549467	1725546
549099	1724798	549447	1725548
549150	1724943	549457	1725774
549080	1725110	549584	1725718
549145	1725188	549621	1725471

ชนิดพันธุ์ไม้ที่ปลูก

ที่	ชนิด	ร้อยละ
1	ประดู่ป่า	20
2	กระพี้จั่น	20
3	กระพี้เขา	20
4	ซีเหล็ก	10
5	พฤษภ	10
6	สมอพิเภก	10

### ภาพพื้นที่ก่อนดำเนินการ



### ภาพแสดงผลดำเนินการกิจกรรมปลูกป่า

