

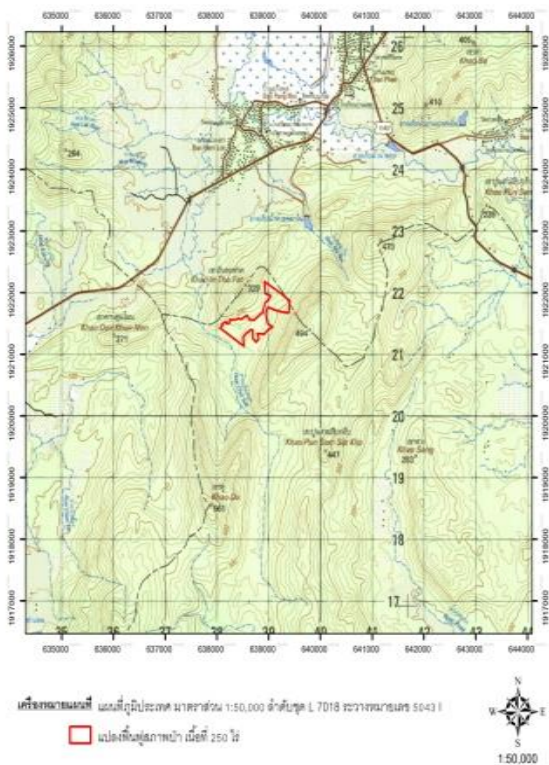
หน่วยฟื้นฟูสภาพป่าสงวนแห่งชาติป่าตาม พ.ร.บ.ป่าไม้ พุทธศักราช ๒๔๘๔ (ป่าแควน้อย) ที่ ๑ จังหวัดพิษณุโลก

กิจกรรมปลูกป่าเพื่อใช้ในการวิจัย ปีที่ปลูก ๒๕๖๐

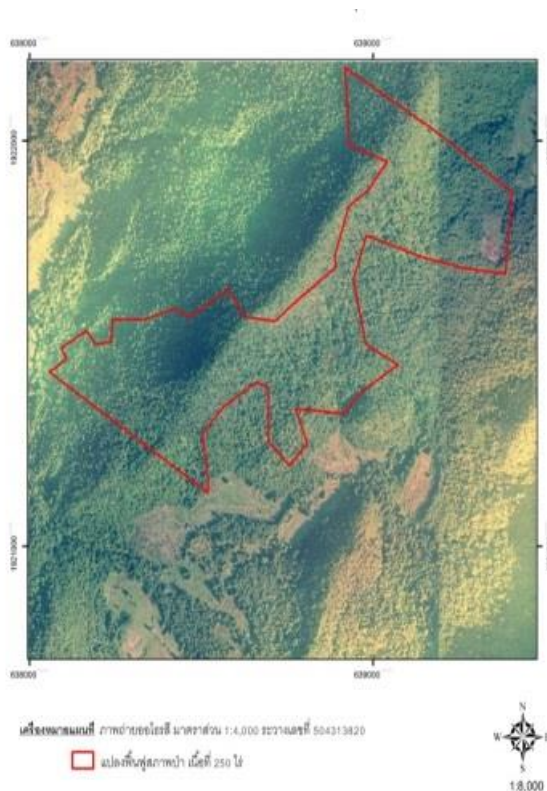
ท้องที่ตำบลคันไช้ อำเภอวัดโบสถ์ จังหวัดพิษณุโลก เนื้อที่ ๒๕๐ ไร่

หัวหน้าหน่วยฟื้นฟูสภาพป่า นายธงชัย สุวรรณชัย ตำแหน่ง เจ้าพนักงานป่าไม้อาวุโส

แผนที่ 1:50,000



ภาพถ่ายทางอากาศ



ค่าพิกัดแปลงปลูกป่า

X	Y	X	Y	X	Y	X	Y
639405	1921873	638661	1921405	638237	1921505	638918	1922181
639385	1921672	638607	1921371	638241	1921560	639175	1922028
639262	1921687	638567	1921347	638341	1921561	639253	1921976
639151	1921711	638566	1921346	638422	1921587	639307	1921938
638981	1921767	638502	1921279	638465	1921566		
638943	1921658	638517	1921180	638577	1921634		
638979	1921498	638520	1921163	638626	1921566		
639073	1921448	638518	1921133	638714	1921555		
638966	1921381	638056	1921431	638769	1921599		
638915	1921328	638075	1921440	638892	1921689		
638774	1921340	638104	1921462	638888	1921715		
638809	1921254	638107	1921464	638929	1921838		
638757	1921200	638092	1921489	638986	1921879		
638696	1921258	638166	1921532	639041	1921949		
638696	1921392	638192	1921498	638931	1921989		

ชนิดพันธุ์ไม้ที่ปลูก

ที่	ชนิด	ร้อยละ
1	สัก	20
2	ประดู่	15
3	มะค่าโมง	15
4	พะยุง	20
5	หว้า	15
6	ตะเคียน	15

ภาพพื้นที่ก่อนดำเนินการ



พื้นที่ดำเนินการกิจกรรมปลูกป่า

