

## หน่วยฟื้นฟูสภาพป่าสงวนแห่งชาติ ป่าแม่ลู่และป่าแม่แป้น ที่ ๖ จังหวัดแพร่

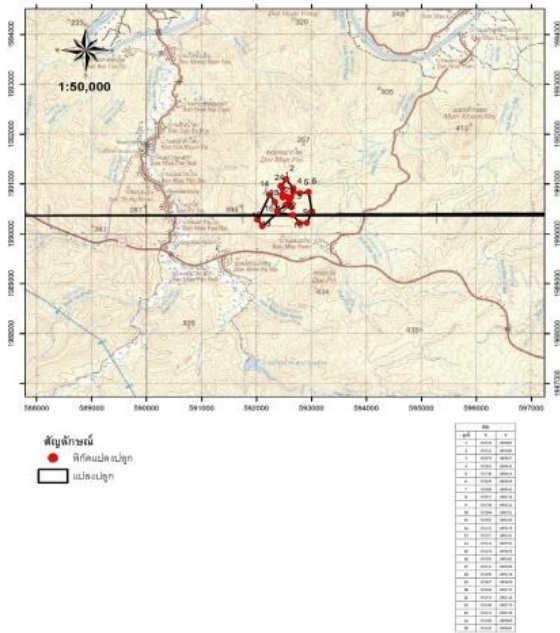
โครงการ/กิจกรรมโครงการฟื้นฟูระบบนิเวศในพื้นที่ป่าสงวนแห่งชาติ (ปลูกป่าทั่วไป) ปีที่ปลูก ๒๕๖๐

ท้องที่ ตำบลแม่ปาน อำเภอลอง จังหวัดแพร่ เนื้อที่ ๒๕๐ ไร่

หัวหน้าหน่วยฟื้นฟูสภาพป่า(ชื่อผู้รับผิดชอบ)นายราเชนทร์ อินทรพันธ์ ตำแหน่งเจ้าพนักงานป่าไม้ชำนาญงาน

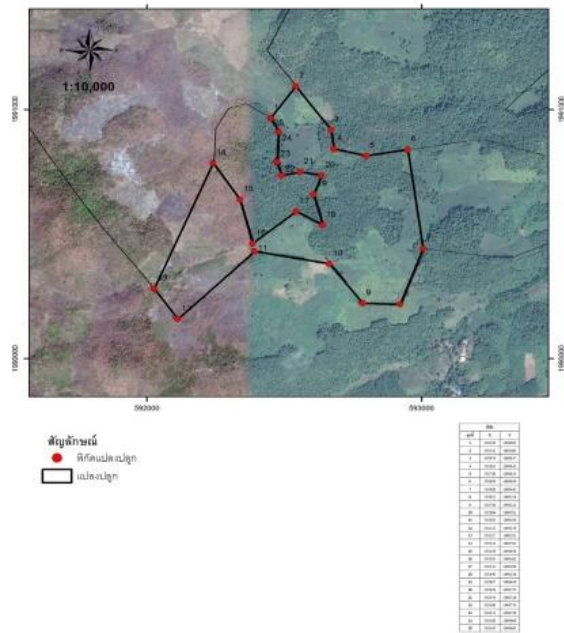
**แผนที่ 1:50,000**

แผนที่แสดงแปลงปลูกฟื้นฟูสภาพป่า  
หน่วยฟื้นฟูสภาพป่าสงวนแห่งชาติ ป่าแม่ลู่และป่าแม่แป้น ที่ 6  
ท้องที่ หมู่ที่ 4 ตำบลแม่ปาน อำเภอลอง จังหวัดแพร่  
เนื้อที่ 250 ไร่



**ภาพถ่ายทางอากาศ**

แผนที่แสดงแปลงปลูกฟื้นฟูสภาพป่า  
หน่วยฟื้นฟูสภาพป่าสงวนแห่งชาติ ป่าแม่ลู่และป่าแม่แป้น ที่ 6  
ท้องที่ หมู่ที่ 4 ตำบลแม่ปาน อำเภอลอง จังหวัดแพร่  
เนื้อที่ 250 ไร่



**ค่าพิกัดแปลงปลูกป่า**

X	Y	X	Y
592450	1990965	592339	1990638
592542	1991093	592385	1990462
592670	1990917	592544	1990590
592681	1990842	592640	1990536
592798	1990813	592607	1990659
592950	1990839	592636	1990735
593006	1990442	592558	1990749
592922	1990218	592490	1990733
592786	1990222	592474	1990789
592664	1990381	592480	1990909
592392	1990430	592450	1990965
592113	1990158		
592027	1990281		
592241	1990784		

**ชนิดพันธุ์ไม้ที่ปลูก**

ที่	ชนิด	ร้อยละ
1	สัก	20
2	มะค่าโมง	20
3	ประดู่	20
4	สะเดา	20
5	หว้า	20

### ภาพพื้นที่ก่อนดำเนินการ



### พื้นที่ดำเนินการกิจกรรมปลูกป่า

