

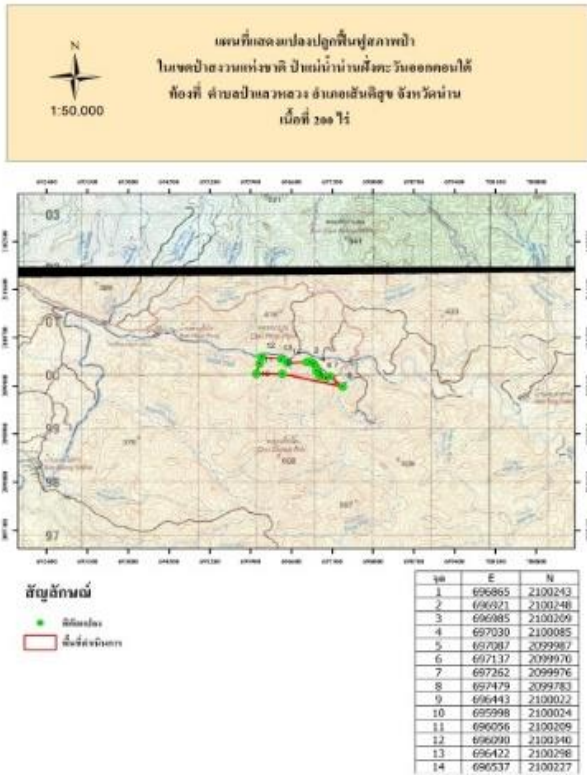
หน่วยฟื้นฟูสภาพป่าสงวนแห่งชาติ ป่าแม่ น้ำ น่านฝั่งตะวันออกตอนใต้ที่ ๑๓ จังหวัดน่าน

กิจกรรมปลูกและบำรุงป่าทั่วไป ปีที่ปลูก ๒๕๖๐

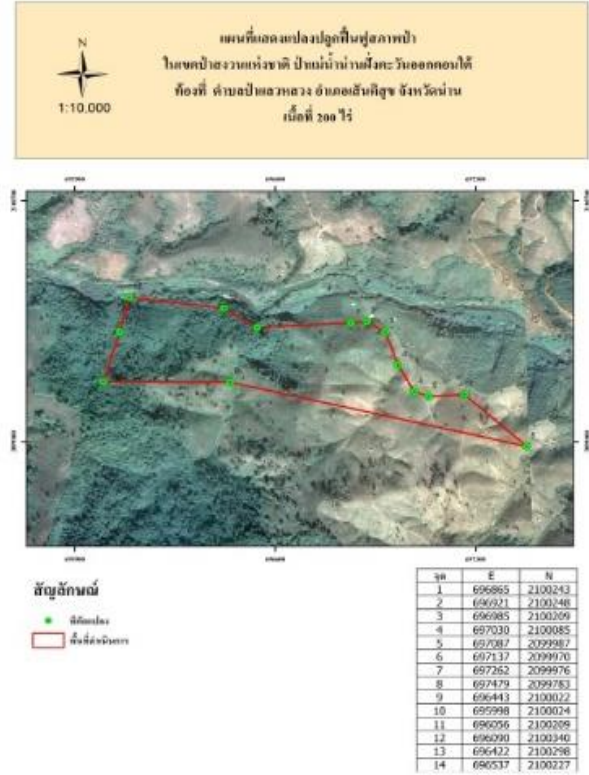
ท้องที่ ตำบลป่าแลวหลวง อำเภอสันติสุข จังหวัดน่าน เนื้อที่ ๒๐๐ ไร่

หัวหน้าหน่วยฟื้นฟูสภาพป่า(ชื่อผู้รับผิดชอบ) นายสุภกิจ สีบลโกศล ตำแหน่งเจ้าพนักงานป่าไม้ชำนาญงาน

แผนที่ 1:50,000



ภาพถ่ายทางอากาศ



ค่าพิกัดแปลงปลูกป่า

X	Y
696865	2100243
696921	2100248
696985	2100209
697030	2100085
697087	2099987
697137	2099970
697262	2099976
697479	2099783
696443	2100022
695998	2100024
696056	2100209
696090	2100340
696422	2100298

ชนิดพันธุ์ไม้ที่ปลูก

ที่	ชนิด	ร้อยละ
1	สัก	15.6
2	มะค่าโมง	9.9
3	ประดู่	26
4	ห้วย	9.7
5	ขี้เหล็กป่า	9.7
6	สมอภูเขา	9.7
7	นนทรี	9.7
8	แดง	9.7

ภาพพื้นที่ก่อนดำเนินการ



พื้นที่ดำเนินการกิจกรรมปลูกป่า

