

# หน่วยฟื้นฟูสภาพป่าสงวนแห่งชาติ นานิน-นายนาง ที่ ๑ จังหวัดพิษณุโลก

## กิจกรรมปลูกป่าทั่วไป ปีที่ปลูก ๒๕๖๐

ท้องที่ ตำบลคันโช้ง อำเภอวัดโบสถ์ จังหวัดพิษณุโลก เนื้อที่ ๑๐๐ ไร่

หัวหน้าหน่วยฟื้นฟูสภาพป่า นายธงชัย สุวรรณชัย ตำแหน่ง เจ้าพนักงานป่าไม้อาวุโส

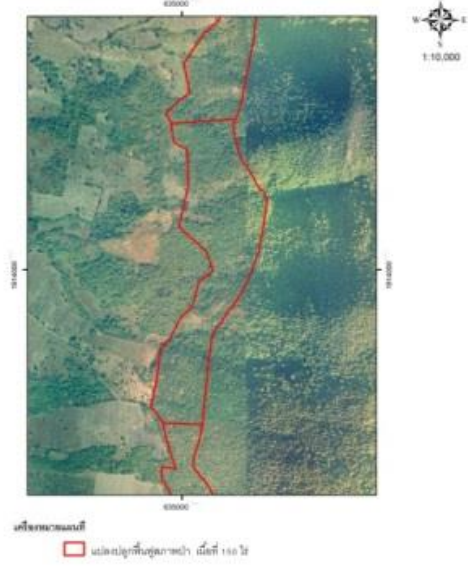
แผนที่ 1:50,000

แผนที่ภูมิประเทศ แสดงบริเวณแปลงฟื้นฟูสภาพป่าในเขตป่าสงวนแห่งชาติ นานิน-นายนาง  
ท้องที่ ตำบลคันโช้ง อำเภอวัดโบสถ์ จังหวัดพิษณุโลก เนื้อที่รวมจำนวน 1๐๐ ไร่



ภาพถ่ายทางอากาศ

ภาพถ่ายทางอากาศ แสดงบริเวณแปลงฟื้นฟูสภาพป่าในเขตป่าสงวนแห่งชาติ นานิน-นายนาง  
ท้องที่ ตำบลคันโช้ง อำเภอวัดโบสถ์ จังหวัดพิษณุโลก เนื้อที่รวมจำนวน 1๐๐ ไร่



## ค่าพิกัดแปลงปลูกป่า

X	Y	X	Y	X	Y	X	Y	X	Y	X	Y
634724	1913550	634665	1914618	634907	1914521	634926	1914197	634809	1913968	634733	1913642
634575	1913557	634617	1914645	634914	1914510	634922	1914184	634802	1913960	634730	1913618
634573	1913565	634606	1914717	634925	1914487	634917	1914170	634792	1913943	634728	1913605
634531	1913620	634843	1914735	634932	1914473	634907	1914143	634781	1913929	634728	1913579
634549	1913705	634849	1914736	634941	1914462	634900	1914126	634772	1913915	634726	1913563
634568	1913847	634842	1914715	634953	1914455	634894	1914109	634766	1913899		
634601	1913881	634841	1914693	634959	1914442	634882	1914086	634761	1913885		
634642	1913963	634847	1914663	634963	1914425	634874	1914067	634756	1913860		
634686	1914006	634853	1914642	634965	1914410	634863	1914050	634753	1913836		
634711	1914105	634858	1914613	634962	1914380	634859	1914043	634750	1913818		
634764	1914146	634866	1914588	634956	1914343	634848	1914026	634745	1913781		
634737	1914225	634875	1914570	634950	1914306	634843	1914018	634742	1913737		
634636	1914315	634883	1914559	634944	1914274	634837	1914010	634741	1913726		
634672	1914480	634890	1914550	634941	1914252	634823	1913991	634737	1913699		
634670	1914581	634900	1914534	634936	1914220	634816	1913979	634735	1913670		

### ชนิดพันธุ์ไม้ที่ปลูก

ที่	ชนิด	ร้อยละ
1	มะค่า	20
2	ประดู่	15
3	พะยูง	20
4	สัก	20
5	ตะเคียน	10
6	ยางนา	5
7	อินทนิล	10

### ภาพพื้นที่ก่อนดำเนินการ



# พื้นที่ดำเนินการกิจกรรมปลูกป่า

