

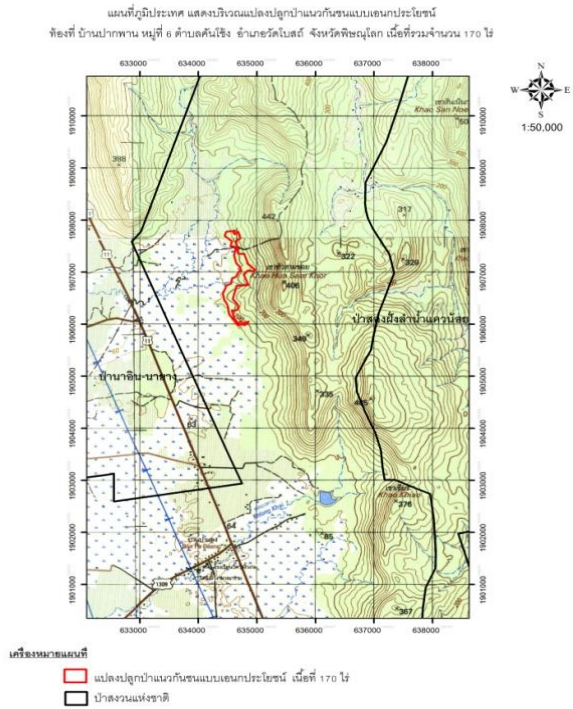
หน่วยฟื้นฟูสภาพป่าสงวนแห่งชาติป่าตาม พ.ร.บ.ป่าไม้ พุทธศักราช ๒๕๔๔ (ป่าแควน้อย) ที่ ๓ จังหวัดพิษณุโลก

กิจกรรมปลูกป่าเพื่อใช้ในการวิจัย ปีที่ปลูก พ.ศ.๒๕๖๐

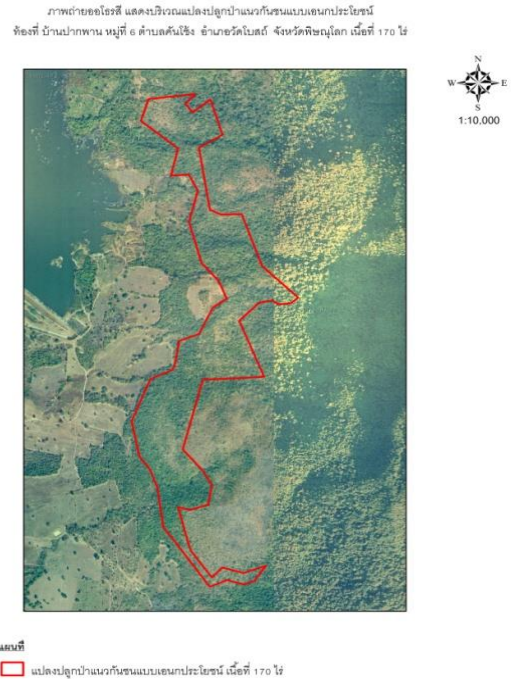
ท้องที่ ตำบลคันโช้ง อำเภอวัดโบสถ์ จังหวัดพิษณุโลก เนื้อที่ ๑๓๐ ไร่

หัวหน้าหน่วยฟื้นฟูสภาพป่า(ชื่อผู้รับผิดชอบ) นายมานพ แก้วพิกุล ตำแหน่ง เจ้าพนักงานป่าไม้ชำนาญงาน

แผนที่ 1:50,000



ภาพถ่ายทางอากาศ



ค่าพิกัดแปลงปลูกป่า

X	Y	X	Y	X	Y	X	Y
634822	1905995	635161	1905344	635160	1904130	635194	1904767
634861	1906050	635225	1905255	635206	1904020	635196	1904866
634872	1905869	635421	1905254	635260	1904015	635095	1905030
634933	1905802	635427	1905133	635272	1903962	635097	1905073
634992	1905811	635333	1905127	635324	1903950	635078	1905199
635102	1905668	635349	1905088	635351	1903898	635132	1905317
635124	1905648	635234	1905007	635326	1903853	635159	1905494
635132	1905629	635268	1904937	635245	1903876	635058	1905527
635137	1905623	635311	1904939	635215	1903876	634949	1905640
635286	1905666	635327	1904724	635123	1904085	634826	1905785
635302	1905639	635250	1904557	635056	1904376	634821	1905837
635257	1905575	635136	1904490	635009	1904477	634832	1905864
635234	1905494	635094	1904394	635031	1904561	634824	1905996
635231	1905374	635116	1904284	635105	1904610		
635202	1905387	635145	1904269	635131	1904677		

ชนิดพันธุ์ไม้ที่ปลูก

ที่	ชนิด	ร้อยละ
1	มะขามเปรี้ยว	8
2	มะม่วงป่า	4
3	มะขามป้อม	7
4	ขี้เหล็ก	4
5	หว้า	8
6	ไผ่	4
7	อินทนิล	5
8	ตะแบก	8
9	คูณ	4
10	แคนา	4
11	ประดู่	4
12	มะค่าโมง	5
13	สัก	13
14	พะยุง	8
15	ปืบ	4
16	หวาย	8

ภาพพื้นที่ก่อนดำเนินการ



ภาพแสดงผลดำเนินการกิจกรรมปลูกป่า

