

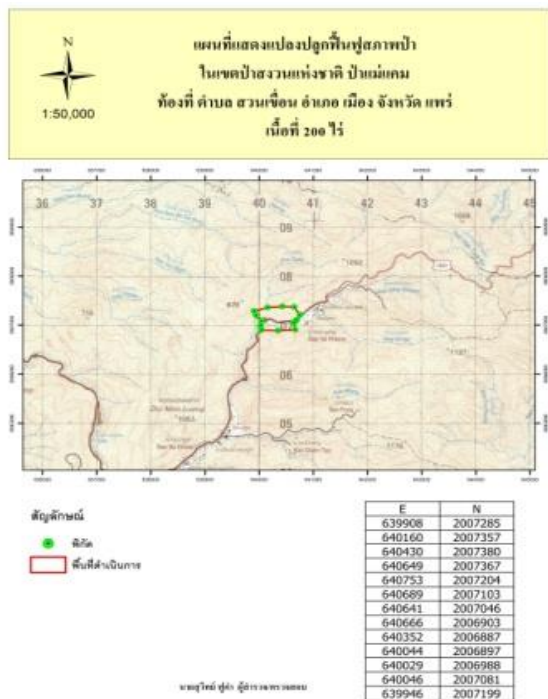
หน่วยฟื้นฟูสภาพป่าสงวนแห่งชาติ ป่าแม่แคม ที่ ๑๐ จังหวัดแพร่

โครงการ/กิจกรรม ปลูกและบำรุงป่า (ปลูกป่าทั่วไป) ปีที่ปลูก๒๕๖๐

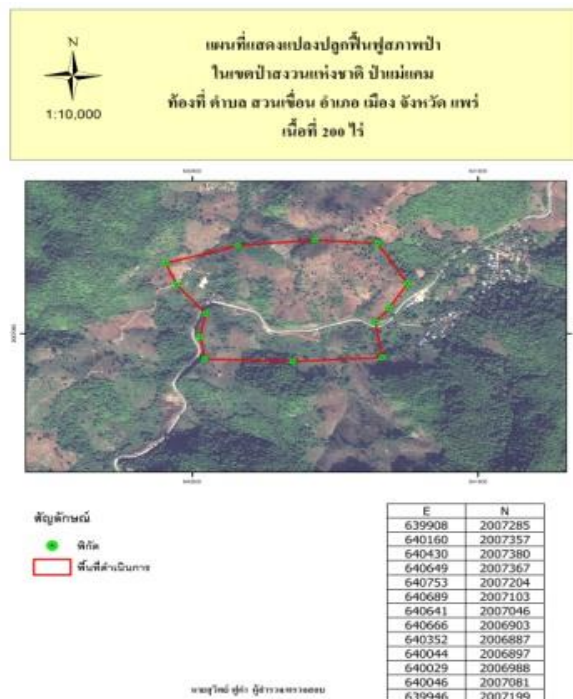
ท้องที่ ตำบลสวนเขื่อน อำเภอเมือง จังหวัดแพร่เนื้อที่ ๒๐๐ ไร่

หัวหน้าหน่วยฟื้นฟู ฯ นายสุวิทย์ พุค้ำ

แผนที่ 1:50,000



ภาพถ่ายทางอากาศ



ค่าพิกัดแปลงปลูกป่า

X	Y
639908	2007285
640160	2007357
640430	2007380
640649	2007367
640753	2007204
640689	2007103
640641	2007046
640666	2006903
640352	2006887
640044	2006897
640029	2006988
640046	2007081
639946	2007199

ชนิดพันธุ์ไม้ที่ปลูก

ที่	ชนิด	ร้อยละ
1	สัก	22.17
2	ประดู่	19.45
3	มะค่าโมง	19.45
4	ห้วย	19.45
5	กะบก	19.45

ภาพพื้นที่ก่อนดำเนินการ

