

หน่วยฟื้นฟูสภาพป่าสงวนแห่งชาติ ป่าแม่ยมฝั่งตะวันออก ที่ ๗

กิจกรรมปลูกและบำรุงป่า (ปลูกป่าทั่วไป) ปีที่ปลูก ๒๕๖๐

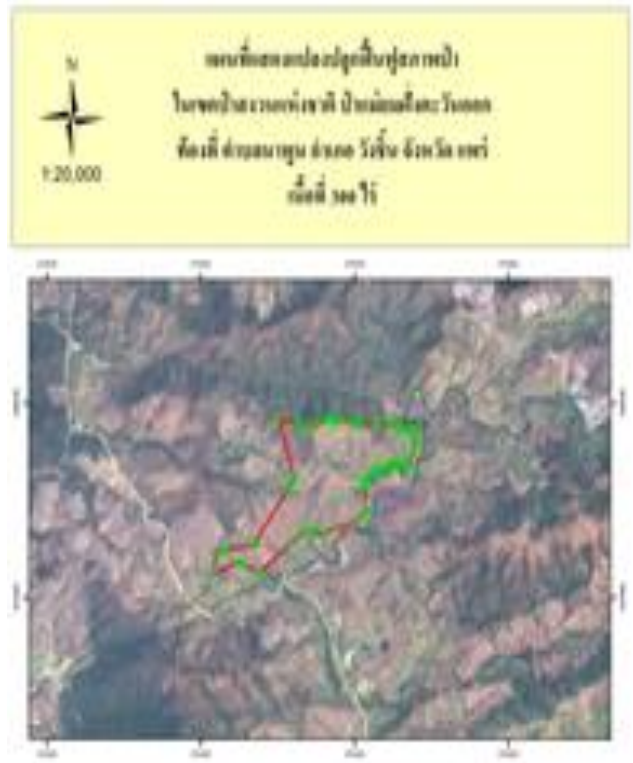
ท้องที่ ตำบลนาพูน อำเภอวังชิ้น จังหวัดแพร่ เนื้อที่ ๓๐๐ ไร่

หัวหน้าหน่วยฟื้นฟูสภาพป่า(ชื่อผู้รับผิดชอบ) นายราเชนทร์ อินทรพันธ์ ตำแหน่งเจ้าพนักงานป่าไม้ชำนาญงาน

แผนที่ 1:50,000



ภาพถ่ายทางอากาศ



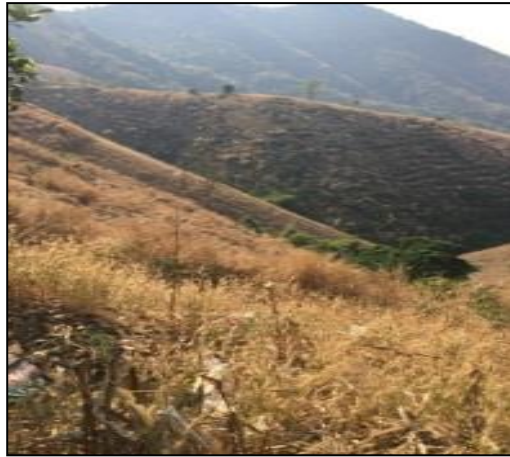
ค่าพิกัดแปลงปลูกป่า

X	Y	X	Y	X	Y	X	Y
575075	1979445	574565	1979560	575295	1979873	575127	1979652
575011	1979394	574605	1979613	575317	1979865	575095	1979626
574819	1979337	574506	1979930	575361	1979851	575078	1979605
574731	1979330	574636	1979879	575392	1979858	575061	1979580
574669	1979340	574687	1979876	575393	1979797	575051	1979561
574588	1979283	574760	1979891	575377	1979737		
574378	1979127	574821	1979913	575350	1979672		
574268	1979170	574867	1979914	575338	1979666		
574243	1979180	574923	1979907	575303	1979687		
574085	1979123	574992	1979896	575255	1979694		
574093	1979234	575043	1979887	575225	1979680		
574147	1979245	575142	1979892	575201	1979667		
574343	1979271	575238	1979893	575160	1979660		

ชนิดพันธุ์ไม้ที่ปลูก

ที่	ชนิด	ร้อยละ
1	สัก	15.6
2	มะค่าโมง	9.9
3	ประดู่	26
4	หว่า	9.7
5	ขี้เหล็กป่า	9.7
6	สมออภิเษก	9.7
7	นนทรี	9.7
8	แดง	9.7

พื้นที่ก่อนการดำเนินการกิจกรรมปลูกป่า



ภาพแสดงผลการดำเนินการกิจกรรมปลูกป่า

