

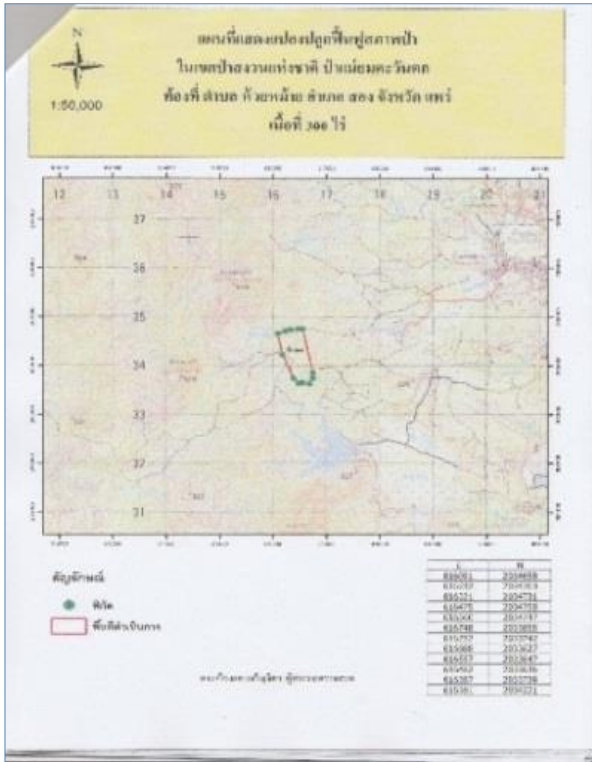
**หน่วยฟื้นฟูสภาพป่าสงวนแห่งชาติ ป่าแม่ยมฝั่งตะวันตก ที่ ๔**

**กิจกรรมปลูกป่าทั่วไป ปีที่ปลูก ๒๕๖๐**

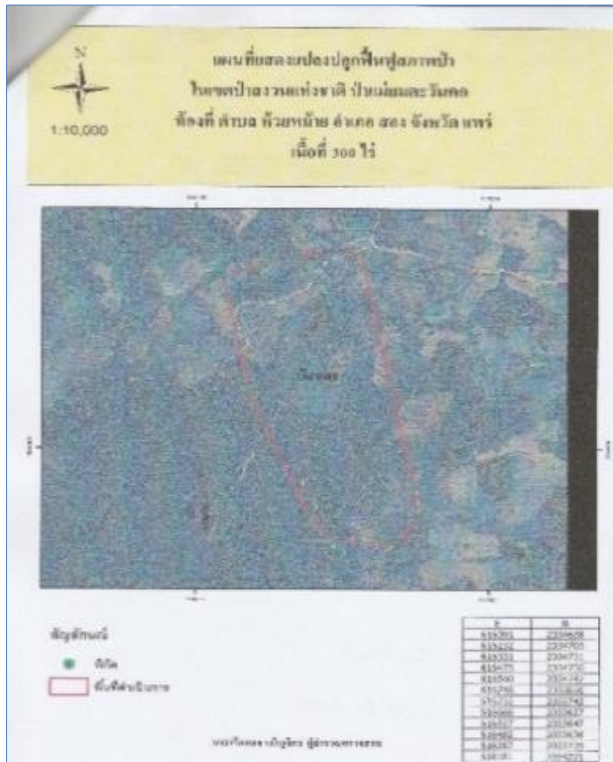
ท้องที่ตำบลห้วยหม้าย อำเภอสอง จังหวัดแพร่ เนื้อที่ ๓๐๐ ไร่

หัวหน้าหน่วยผู้รับผิดชอบ นายเรืองเดช เจริญจิต

แผนที่ 1:50,000



ภาพถ่ายทางอากาศ



ค่าพิกัดแปลงปลูกป่า

X	Y
616091	2034658
616232	2034703
616331	2034731
616475	2034750
616560	2034747
616748	2033850
616752	2033742
616688	2033627
616557	2033647
616482	2033636
616387	2033739
616181	2034221

ชนิดพันธุ์ไม้ที่ปลูก

ที่	ชนิด	ร้อยละ
1	สัก	38.91
2	ประดู่	19.45
3	มะค่าโมง	19.45
4	ห้วย	9.21
5	ยมหิน	6.49
6	พะยุง	6.49

## พื้นที่ก่อนการดำเนินการกิจกรรมปลูกป่า



## ภาพแสดงผลการดำเนินการกิจกรรมปลูกป่า

