

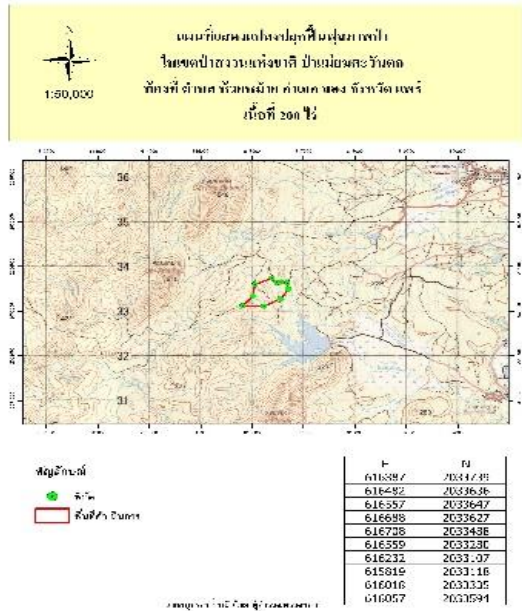
# หน่วยฟื้นฟูสภาพป่าสงวนแห่งชาติ ป่าแม่ยมฝั่งตะวันตก ที่ ๗ จังหวัดแพร่

## โครงการ/กิจกรรม ปลูกและบำรุงป่า (ปลูกป่าทั่วไป) ปีที่ปลูก ๒๕๖๐

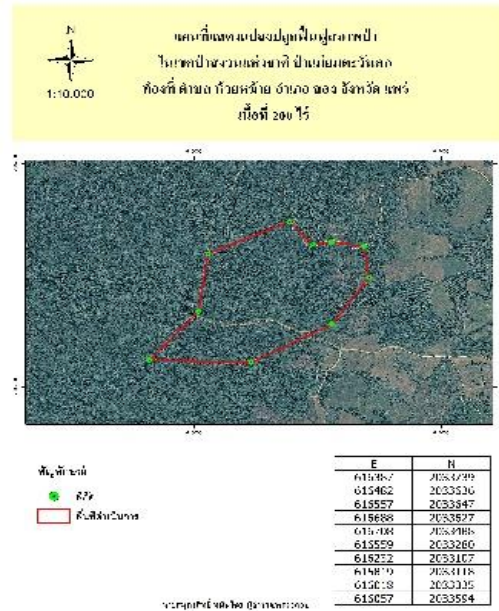
ท้องที่ ตำบลห้วยหม้าย อำเภอสอง จังหวัดแพร่ เนื้อที่ ๒๐๐ ไร่

หัวหน้าหน่วยฟื้นฟูสภาพป่า นายสมุทสุทธิธิ หนั้นไชย

แผนที่ 1:50,000



ภาพถ่ายทางอากาศ



ค่าพิกัดแปลงปลูกป่า

X	Y
616387	2033739
616482	2033636
616557	2033647
616688	2033627
616708	2033488
616559	2033280
616232	2033107
615819	2033118
616018	2033335
616057	2033594

ชนิดพันธุ์ไม้ที่ปลูก

ที่	ชนิด	ร้อยละ
1	สัก	30
2	มะค่าโมง	10
3	ประดู่	20
4	มะขามป้อม	20
5	ท้าว	20

### ภาพพื้นที่ก่อนดำเนินการ



### พื้นที่ดำเนินการกิจกรรมปลูกป่า

