

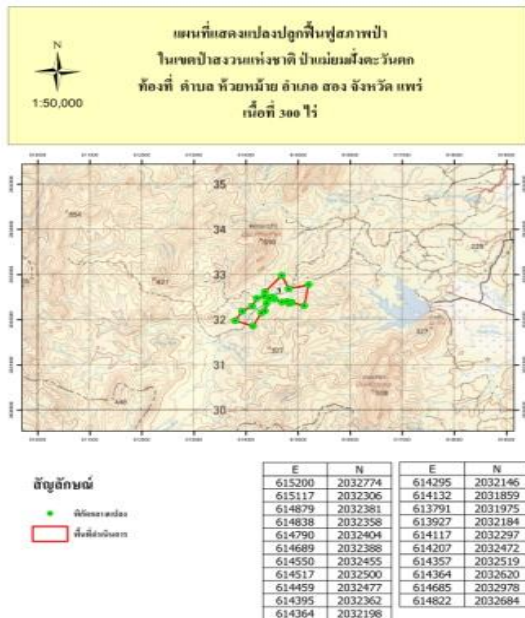
หน่วยฟื้นฟูสภาพป่าสงวนแห่งชาติ ป่าแม่ยมฝั่งตะวันตก ที่ ๖ จังหวัดแพร่

โครงการ/กิจกรรม ปลูกและบำรุงป่า (ปลูกป่าทั่วไป) ปีที่ปลูก๒๕๖๐

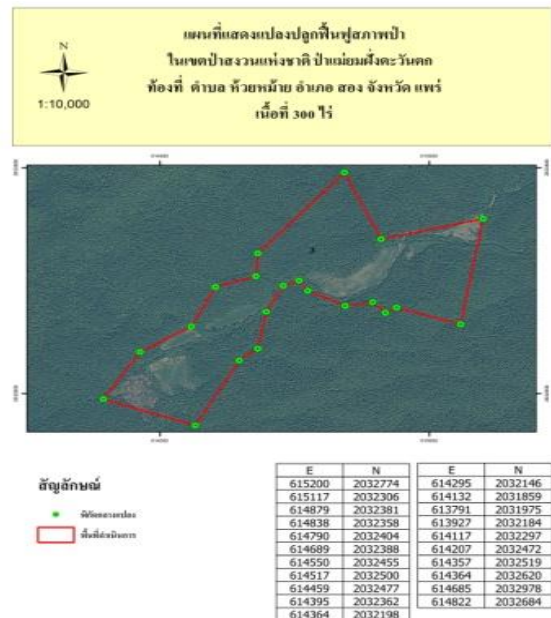
ท้องที่ ตำบลห้วยหม้าย อำเภอสอง จังหวัดแพร่เนื้อที่ ๓๐๐ ไร่

หัวหน้าหน่วยฟื้นฟูสภาพป่า(ชื่อผู้รับผิดชอบ) นายประสิทธิ์ จารุชาติ

แผนที่ 1:50,000



ภาพถ่ายทางอากาศ



ค่าพิกัดแปลงปลูกป่า

X	Y	X	Y
615200	2032774	614132	2031859
615117	2032306	613791	2031975
614879	2032381	613927	2032184
614838	2032358	614117	2032297
614790	2032404	614207	2032472
614689	2032388	614357	2032519
614550	2032455	614364	2032620
614517	2032500	614685	2032978
614459	2032477	614822	2032684
614395	2032362		
614364	2032198		
614295	2032146		

ชนิดพันธุ์ไม้ที่ปลูก

ที่	ชนิด	ร้อยละ
1	สัก	19.45
2	ประดู่	19.45
3	มะค่า	16.21
4	หว้า	16.21
5	ยมหิน	15.70
6	มะขามป้อม	12.80

ภาพพื้นที่ก่อนดำเนินการ

